

PROJEKT DOMU

# HOUSTON II

101,67m<sup>2</sup>

DCB107a



Autorzy projektu: dr inż. arch. Ludwika Juchniewicz-Lipińska, dr inż. arch. Miłosz Lipiński

cena projektu

**5 170 zł** z VAT

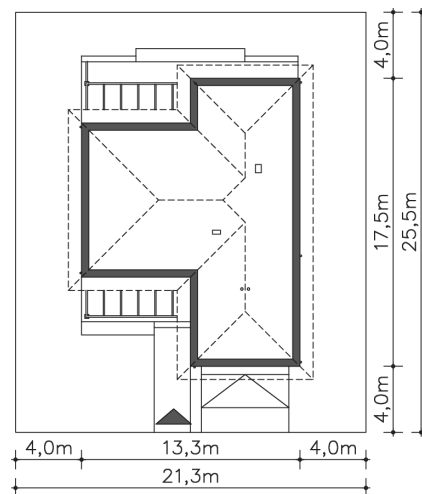
Powierzchnia użytkowa	101,67m <sup>2</sup>
Garaż	31,17m <sup>2</sup>
Kotłownia	5,38m <sup>2</sup>
Pow. zabudowy	180,83m <sup>2</sup>
Wys. kalenicy	6,62m
Kąt nachylenia dachu	30
Min. szerokość działki	21,30m

## ZAPOTRZEBOWANIE ENERGETYCZNE

EU<sub>co</sub> = 19.88 kWh/(m<sup>2</sup>rok)

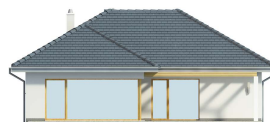
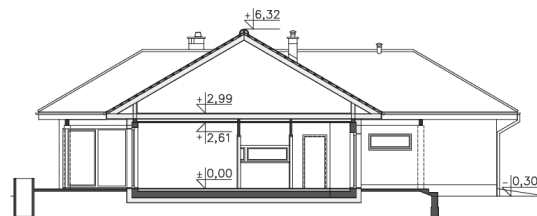
EP = 60.96 kWh/(m<sup>2</sup>rok)

Projekt zgodny z WT2021

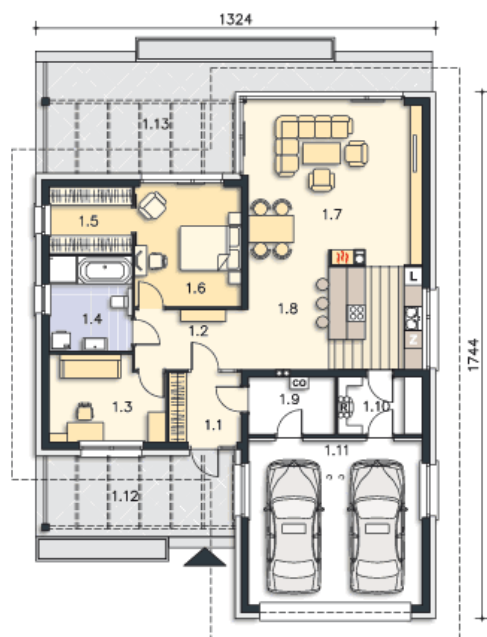


## OPIS PROJEKTU

Wygodny dom parterowy dla tych, którzy pomimo małej rodziny nie chcą rezygnować z przestronnych pomieszczeń i nowoczesnych aranżacji. Świadczy o tym m.in. bardzo duża sypialnia z wyjściem na taras i własną garderobą o dużej pojemności. Przy dwóch sypialniach nie ma potrzeby robić dodatkowej łazienki i jedna, ale za to spora, w zupełności wystarczy. Drugi pokój może być zarówno sypialnią, lub też pokojem do pracy, w razie potrzeby pełniący rolę pokoju gościnnego. Salon z jadalnią tworzą otwartą przestrzeń, do której ogród przenika przez ogromne przeszklenia. Usytuowany centralnie kominek oddziela salon od kuchni, która może być wyposażona w nowoczesne stylistycznie meble i sprzęty, stając się tym samym ozdobą domu i centrum przyjęć.



PARTER



143.44M<sup>2</sup>

1.1 Wiatrołap	5.47m <sup>2</sup>
1.2 Przedpokój	7.46m <sup>2</sup>
1.3 Gabinet	10.52m <sup>2</sup>
1.4 Łazienka	8.57m <sup>2</sup>
1.5 Garderoba	6.01m <sup>2</sup>
1.6 Pokój	13.9m <sup>2</sup>
1.7 Pokój dzienny	30.34m <sup>2</sup>
1.8 Kuchnia	19.4m <sup>2</sup>
1.9 Kotłownia	5.38m <sup>2</sup>
1.10 Pom.pomocnicze	5.22m <sup>2</sup>
1.11 Garaż	31.17m <sup>2</sup>
1.12 Podest	17.82m <sup>2</sup>
1.13 Taras	30.94m <sup>2</sup>