

PROJEKT DOMU

HOPE

LMB143

103,69m²

PROMOCJA WRZEŚNIOWA NA PROJEKTY
DOMÓW Z DACHEM DWUSPADOWYM
-300 zł



cena projektu

3 090 zł z VAT ~~3390 zł~~

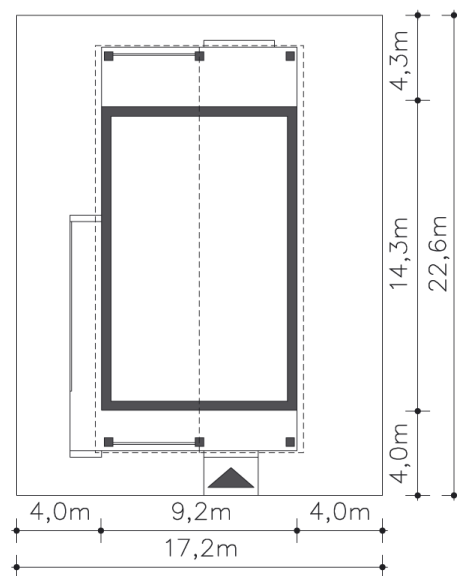
Powierzchnia użytkowa	103,69m ²
Pow. zabudowy	130,39m ²
Wys. kalenicy	6,18m
Kąt nachylenia dachu	32
Powierzchnia dachu	219,30m ²
Min. szerokość działki	17,20m

ZAPOTRZEBOWANIE ENERGETYCZNE

EU_{co} = 49.81 kWh/(m²rok)

EP = 62.81 kWh/(m²rok)

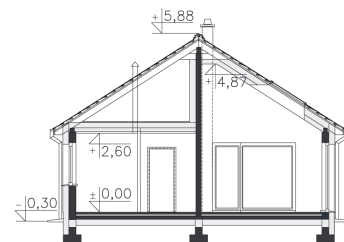
Projekt zgodny z WT2021



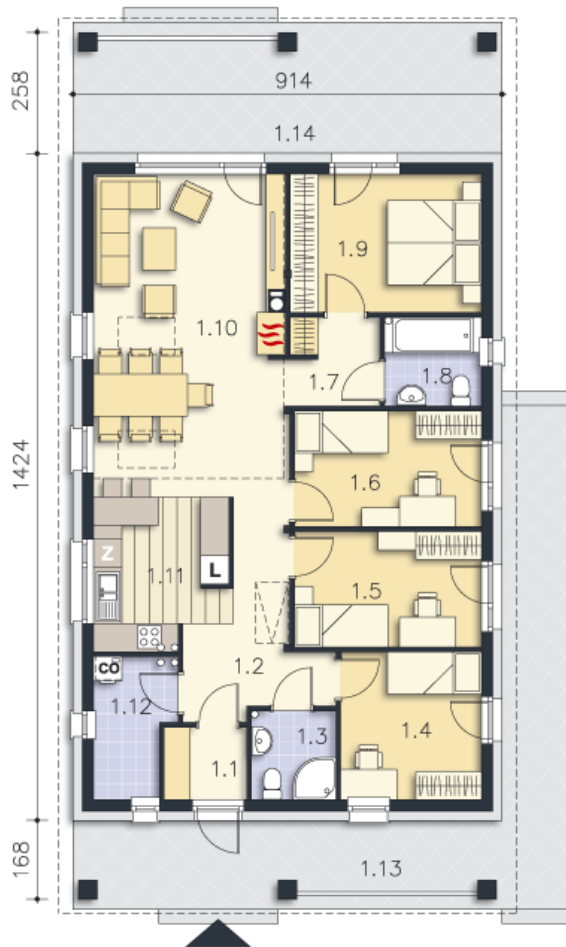
Autorzy projektu: dr inż. arch. Ludwika Juchniewicz-Lipińska, mgr inż. arch. Małgorzata Stanejko

OPIS PROJEKTU

Projekt małego, pojemnego domu o prostej formie i elewacji ze stylem. Wnętrze rozplanowano w przejrzysty sposób, tak, aby użytkowanie było zupełnie intuicyjne i wygodne. Na 100 m kw. umieszczono 4 sypialnie i wyjątkowo efektywną strefę dzienną. Wiatrołap prowadzi do wnętrza, półotwarta kuchnia z kontuarem, wysoki salon z jadalnią, atrakcyjnie doświetlany dodatkowo oknami pościowymi, kominek daje ciepło w jesienne wieczory, a zadaszony taras zapewnia przyjemny cień letnią porą. Pokój rodziców ma wyjście na zadaszony taras i własną łazienkę, zapewnia wygodę i intymność. Trzy pokoje dzieciaków mają własną łazienkę i wyjścia na boczny taras. Jest to dom w sam raz dla rodziny ceniącej sobie komfort i estetykę.



PARTER



103.69M²

1.1 Wiatrołap	2.71m ²
1.2 Komunikacja	9.36m ²
1.3 Łazienka	3.4m ²
1.4 Pokój	9.42m ²
1.5 Pokój	9.76m ²
1.6 Pokój	9.73m ²
1.7 Korytarz	3.67m ²
1.8 Łazienka	3.87m ²
1.9 Pokój	11.86m ²
1.10 Salon, jadalnia	27.44m ²
1.11 Kuchnia	7.83m ²
1.12 Pom.gosp., c.o.	4.64m ²
1.13 Taras	33.03m ²
1.14 Taras	25.11m ²