

PROJEKT DOMU

HOBART III

LMB85b

69,16m²

PROMOCJA NA MAŁE PROJEKTY DOMÓW DO
100 M²
- 400 zł



cena projektu

3 890 zł z VAT 4290 zł

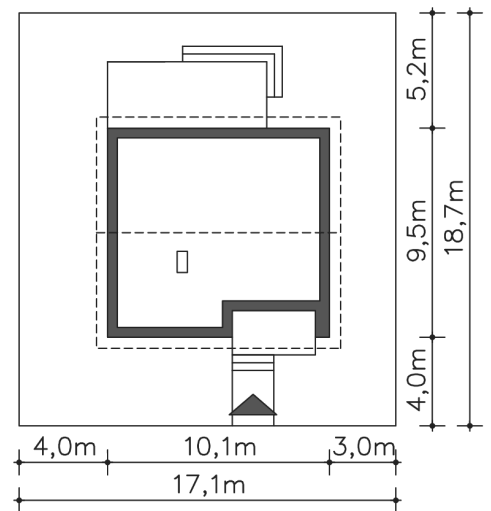
Powierzchnia użytkowa	69,16m ²
Pow. zabudowy	90,47m ²
Wys. kalenicy	6,27m
Kąt nachylenia dachu	30
Min. szerokość działki	17,10m

ZAPOTRZEBOWANIE ENERGETYCZNE

EU_{co} = 49.23 kWh/(m²rok)

EP = 26.41 kWh/(m²rok)

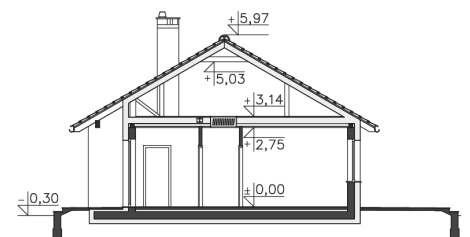
Projekt zgodny z WT2021



Autorzy projektu: dr inż. arch. Ludwika Juchniewicz-Lipińska, dr inż. arch. Miłosz Lipiński

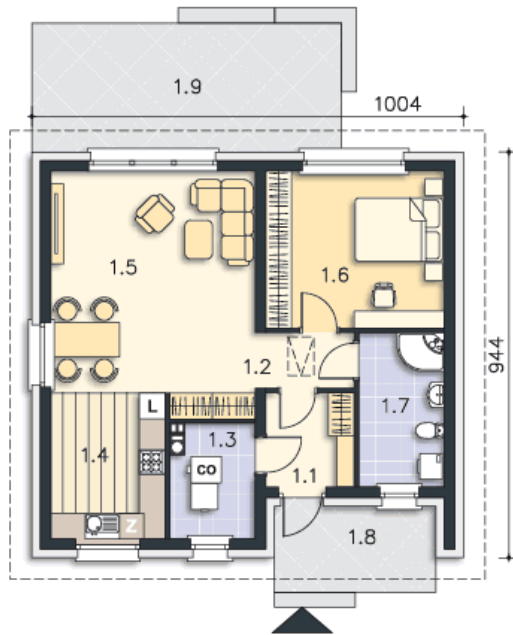
OPIS PROJEKTU

Niewielki, ale funkcjonalnie rozplanowany dom parterowy, z przeznaczeniem dla niewielkiej rodziny, dzięki dwuspadowemu dachowi i prostej bryle – tani w budowie i utrzymaniu. Mieszkańcy mają do dyspozycji wygodny salon z miejscem na stół, kuchnię, łazienkę i zaciśną sypialnię. Do ogrzewania budynku zastosowano kocioł na paliwo stałe, pod który przeznaczono kotłownię usytuowaną tuż przy wejściu – dzięki temu zapewniono łatwy dostęp w przypadku obsługi i konserwacji urządzenia. Uwagę zwraca jasna elewacja, z elementami drewnianymi i klinkierowymi, dzięki czemu dom zyskał nowoczesny rys.





PARTER



69.16M²

1.1 Wiatrołap	4.47m ²
1.2 Komunikacja	3.01m ²
1.3 Pom.gosp., c.o.	5.02m ²
1.4 Kuchnia	8.93m ²
1.5 Pokój dzienny	25.56m ²
1.6 Pokój	15.05m ²
1.7 Łazienka	7.12m ²
1.8 Podest	7.48m ²
1.9 Taras	21.56m ²