

PROJEKT DOMU

HOBART II

LMB85a

69,16m²

PROMOCJA NA MAŁE PROJEKTY DOMÓW DO
100 M²
- 400 zł



cena projektu

3 890 zł z VAT ~~4290 zł~~

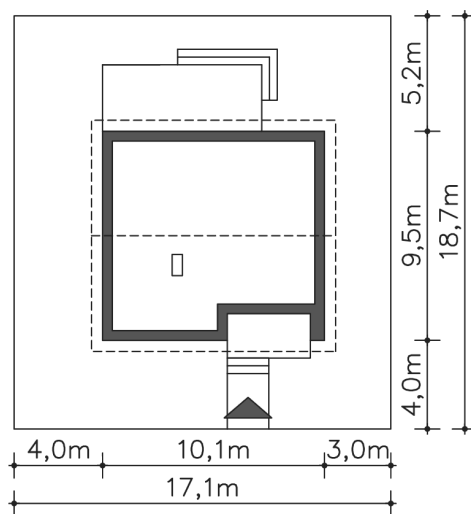
Powierzchnia użytkowa	69,16m ²
Pow. zabudowy	90,47m ²
Wys. kalenicy	6,35m
Kąt nachylenia dachu	30
Min. szerokość działki	17,10m

ZAPOTRZEBOWANIE ENERGETYCZNE

EU_{co} = 55.93 kWh/(m²rok)

EP = 65.32 kWh/(m²rok)

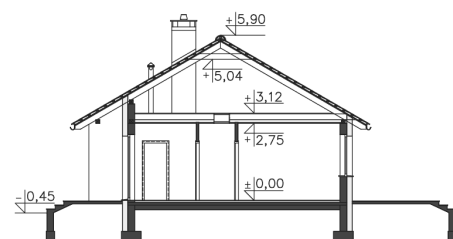
Projekt zgodny z WT2021

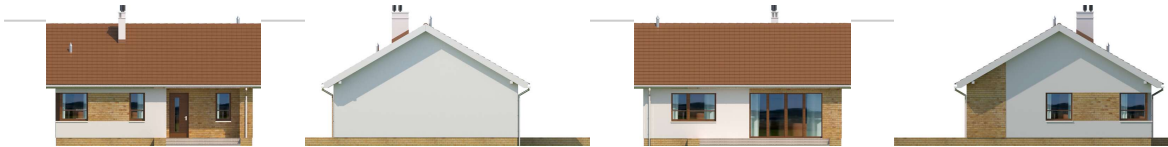


Autorzy projektu: dr inż. arch. Ludwika Juchniewicz-Lipińska, dr inż. arch. Miłosz Lipiński

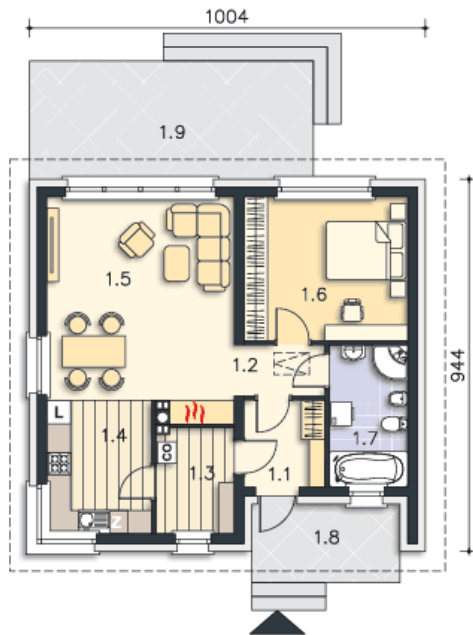
OPIS PROJEKTU

Ten mały domek jest przykładem na to, że nie trzeba rezygnować z wygody i przestronnych pokoi nawet na niewielkiej powierzchni. Jeśli jedna sypialnia w zupełności wystarczy, to taki dom może być spełnieniem marzeń o własnych czterech kątach z ogrodem, a jednocześnie zupełnie osiągalnym finansowo. Ponadto mały domek ma też tę zaletę, że jest tańszy i łatwiejszy w utrzymaniu. Domek jest bardzo ładnie nasłoneczniony a także bardzo funkcjonalny.





PARTER



69.16M²

1.1 Wiatrołap	4.47m ²
1.2 Komunikacja	3.01m ²
1.3 Pom.gosp., c.o.	5.24m ²
1.4 Kuchnia	8.93m ²
1.5 Pokój dzienny	25.34m ²
1.6 Pokój	15.05m ²
1.7 Łazienka	7.12m ²
1.8 Podest	7.48m ²
1.9 Taras	21.56m ²