

PROJEKT DOMU

## HOBART II

69,16m<sup>2</sup>

LMB85a



cena projektu

**4 290 zł** z VAT

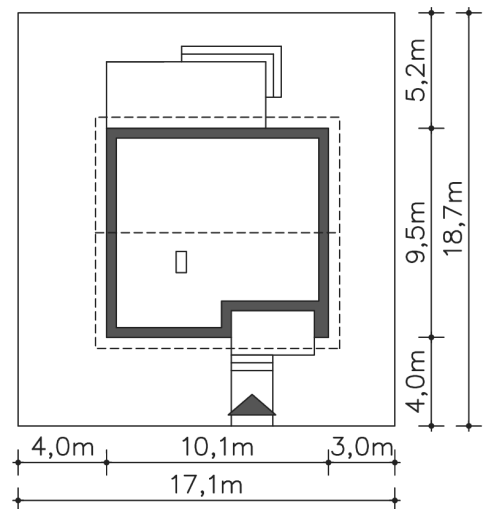
Powierzchnia użytkowa	69,16m <sup>2</sup>
Pow. zabudowy	90,47m <sup>2</sup>
Wys. kalenicy	6,35m
Kąt nachylenia dachu	30
Min. szerokość działki	17,10m

### ZAPOTRZEBOWANIE ENERGETYCZNE

EU<sub>co</sub> = 55.93 kWh/(m<sup>2</sup>rok)

EP = 65.32 kWh/(m<sup>2</sup>rok)

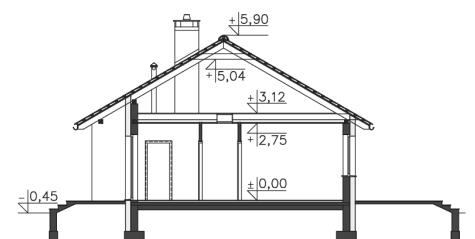
Projekt zgodny z WT2021

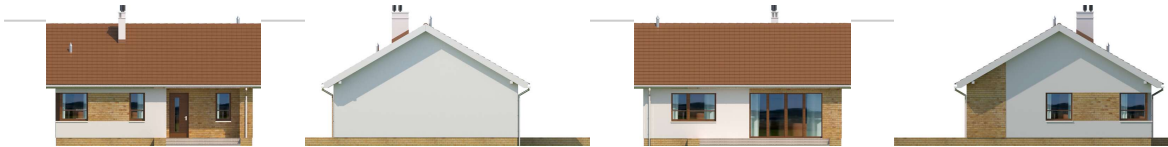


Autorzy projektu: dr inż. arch. Ludwika Juchniewicz-Lipińska, dr inż. arch. Miłosz Lipiński

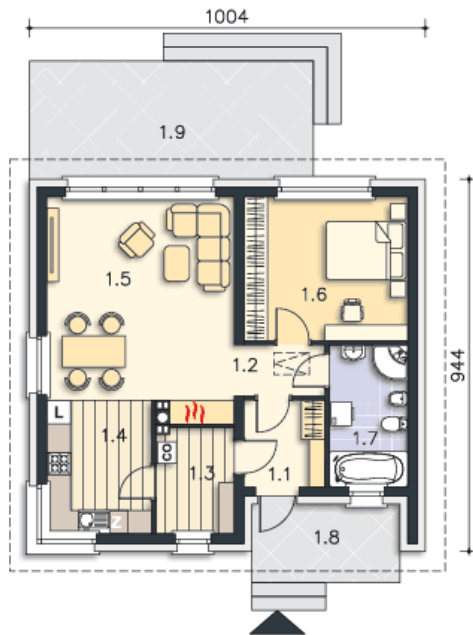
### OPIS PROJEKTU

Ten mały domek jest przykładem na to, że nie trzeba rezygnować z wygody i przestronnych pokoi nawet na niewielkiej powierzchni. Jeśli jedna sypialnia w zupełności wystarczy, to taki dom może być spełnieniem marzeń o własnych czterech kątach z ogrodem, a jednocześnie zupełnie osiągalnym finansowo. Ponadto mały domek ma też tę zaletę, że jest tańszy i łatwiejszy w utrzymaniu. Domek jest bardzo ładnie nasłoneczniony a także bardzo funkcjonalny.





PARTER



69.16M<sup>2</sup>

1.1 Wiatrołap	4.47m <sup>2</sup>
1.2 Komunikacja	3.01m <sup>2</sup>
1.3 Pom.gosp., c.o.	5.24m <sup>2</sup>
1.4 Kuchnia	8.93m <sup>2</sup>
1.5 Pokój dzienny	25.34m <sup>2</sup>
1.6 Pokój	15.05m <sup>2</sup>
1.7 Łazienka	7.12m <sup>2</sup>
1.8 Podest	7.48m <sup>2</sup>
1.9 Taras	21.56m <sup>2</sup>