

PROJEKT DOMU

HAWR

108,02m²

LMP288



Autorzy projektu: dr inż. arch. Ludwika Juchniewicz-Lipińska, dr inż. arch. Miłosz Lipiński

OPIS PROJEKTU

Wygodny, funkcjonalny dom z użytkowym poddaszem, w którym na parterze wydzielono jedną wspólną strefę dzienną, w skład której wchodzi otwarta na salon kuchnia z jadalnią, dodatkowy pokój, łazienka i obszerne pomieszczenie gospodarcze. Poddasze podzielono na trzy ustawne sypialnie, w tym jedna ma własną garderobę i komfortową, dobrze doświetloną łazienkę. Prosta, elegancka bryła domu ma charakterystyczną, prostokątną lukarnę w elewacji frontowej, a mocne akcenty kolorystyczne i drewniane elementy wykończenia nadają budynkowi nowoczesnego rysu.

cena projektu

4 790 zł z VAT

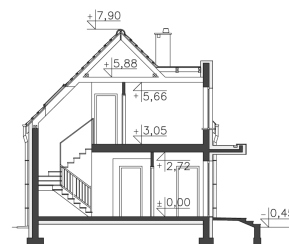
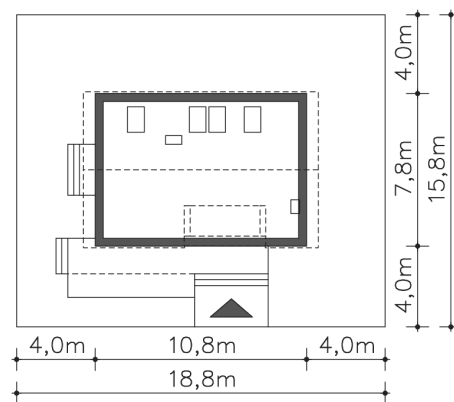
Powierzchnia użytkowa	108,02m ²
Kotłownia	5,72m ²
Pow. zabudowy	83,50m ²
Wys. kalenicy	8,35m
Kąt nachylenia dachu	45
Min. szerokość działki	18,80m

ZAPOTRZEBOWANIE ENERGETYCZNE

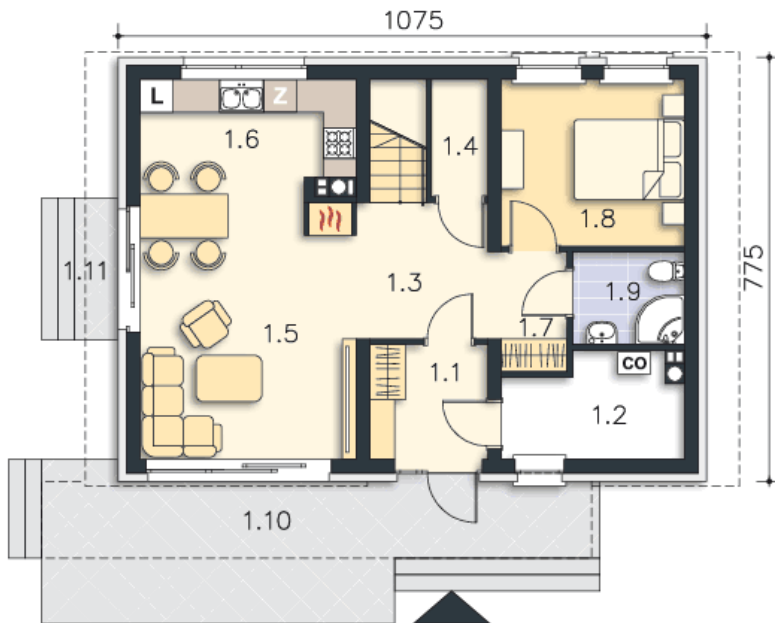
EU_{co} = 48.61 kWh/(m²rok)

EP = 67.52 kWh/(m²rok)

Projekt zgodny z WT2021



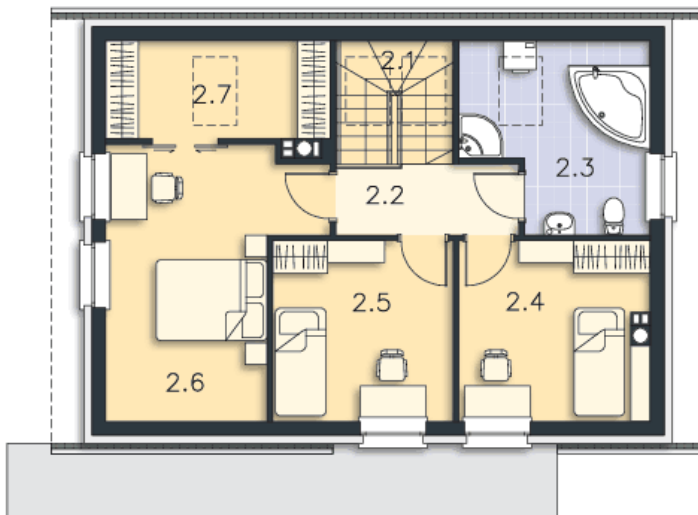
PARTER



60.52M²

1.1 Wiatrołap	4.42m ²
1.2 Kotłownia	5.72m ²
1.3 Komunikacja	6.45m ²
1.4 Schowek	1.09m ²
1.5 Pokój dzienny	18.37m ²
1.6 Kuchnia	8.32m ²
1.7 Komunikacja	2.61m ²
1.8 Pokój	10.08m ²
1.9 Łazienka	3.46m ²
1.10 Taras	22.53m ²
1.11 Podest	2.07m ²

PODDASZE



53.22M²

2.1 Schody	4.8m ²
2.2 Komunikacja	4.36m ²
2.3 Łazienka	7.52m ²
2.4 Pokój	9.54m ²
2.5 Pokój	9.65m ²
2.6 Pokój	13.76m ²
2.7 Garderoba	3.59m ²