

PROJEKT DOMU

# HAWR

LMP288

108,02m<sup>2</sup>

PROMOCJA NA PROJEKTY DOMÓW ŚREDNIEJ  
WIELKOŚCI OD 100M<sup>2</sup> DO 150M<sup>2</sup>  
- 400 zł



cena projektu

**4 390 zł** z VAT 4790 zł

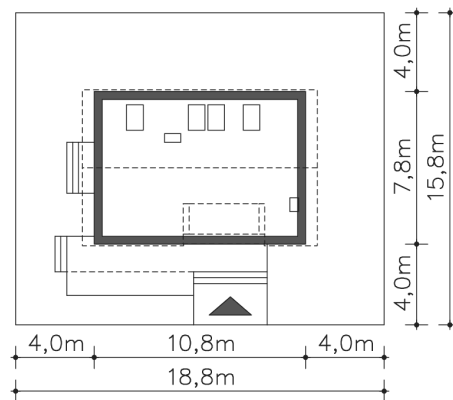
Powierzchnia użytkowa	108,02m <sup>2</sup>
Kotłownia	5,72m <sup>2</sup>
Pow. zabudowy	83,50m <sup>2</sup>
Wys. kalenicy	8,35m
Kąt nachylenia dachu	45
Min. szerokość działki	18,80m

## ZAPOTRZEBOWANIE ENERGETYCZNE

EU<sub>co</sub> = 48.61 kWh/(m<sup>2</sup>rok)

EP = 67.52 kWh/(m<sup>2</sup>rok)

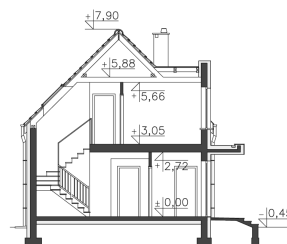
Projekt zgodny z WT2021



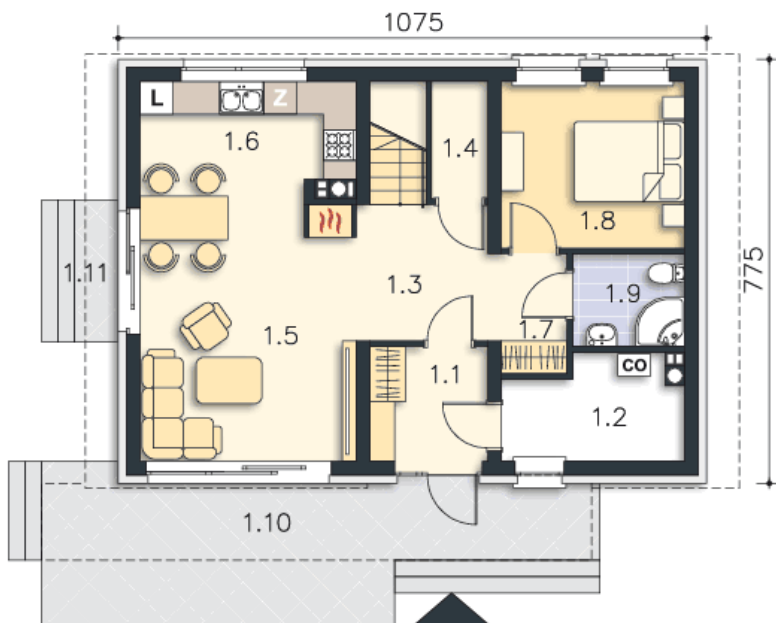
Autorzy projektu: dr inż. arch. Ludwika Juchniewicz-Lipińska, dr inż. arch. Miłosz Lipiński

## OPIS PROJEKTU

Wygodny, funkcjonalny dom z użytkowym poddaszem, w którym na parterze wydzielono jedną wspólną strefę dzienną, w skład której wchodzi otwarta na salon kuchnia z jadalnią, dodatkowy pokój, łazienka i obszerne pomieszczenie gospodarcze. Poddasze podzielono na trzy ustawne sypialnie, w tym jedna ma własną garderobę i komfortową, dobrze doświetloną łazienkę. Prosta, elegancka bryła domu ma charakterystyczną, prostokątną lukarnę w elewacji frontowej, a mocne akcenty kolorystyczne i drewniane elementy wykończenia nadają budynkowi nowoczesnego rysu.



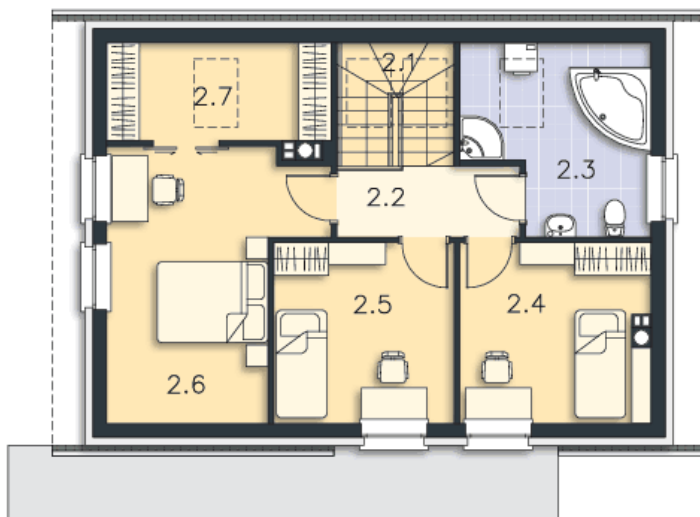
PARTER



60.52M<sup>2</sup>

1.1 Wiatrołap	4.42m <sup>2</sup>
1.2 Kotłownia	5.72m <sup>2</sup>
1.3 Komunikacja	6.45m <sup>2</sup>
1.4 Schowek	1.09m <sup>2</sup>
1.5 Pokój dzienny	18.37m <sup>2</sup>
1.6 Kuchnia	8.32m <sup>2</sup>
1.7 Komunikacja	2.61m <sup>2</sup>
1.8 Pokój	10.08m <sup>2</sup>
1.9 Łazienka	3.46m <sup>2</sup>
1.10 Taras	22.53m <sup>2</sup>
1.11 Podest	2.07m <sup>2</sup>

PODDASZE



53.22M<sup>2</sup>

2.1 Schody	4.8m <sup>2</sup>
2.2 Komunikacja	4.36m <sup>2</sup>
2.3 Łazienka	7.52m <sup>2</sup>
2.4 Pokój	9.54m <sup>2</sup>
2.5 Pokój	9.65m <sup>2</sup>
2.6 Pokój	13.76m <sup>2</sup>
2.7 Garderoba	3.59m <sup>2</sup>