

PROJEKT DOMU

## HAMBURG III

165,65m<sup>2</sup>

LMP07b



Autorzy projektu: dr inż. arch. Ludwika Juchniewicz-Lipińska, dr inż. arch. Miłosz Lipiński

cena projektu

**4 990 zł** z VAT

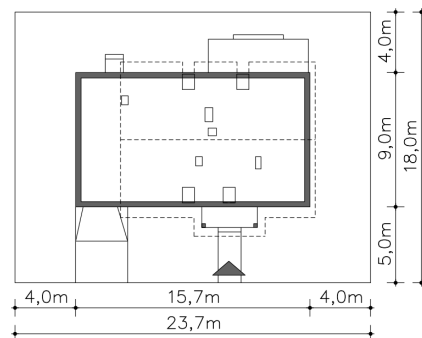
Powierzchnia użytkowa	165,65m <sup>2</sup>
Garaż	17,85m <sup>2</sup>
Kotłownia	5,96m <sup>2</sup>
Pow. zabudowy	136,98m <sup>2</sup>
Wys. kalenicy	8,93m
Kąt nachylenia dachu	40
Min. szerokość działki	23,50m

### ZAPOTRZEBOWANIE ENERGETYCZNE

EU<sub>co</sub> = 40.47 kWh/(m<sup>2</sup>rok)

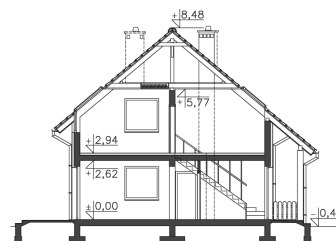
EP = 69.9 kWh/(m<sup>2</sup>rok)

Projekt zgodny z WT2021

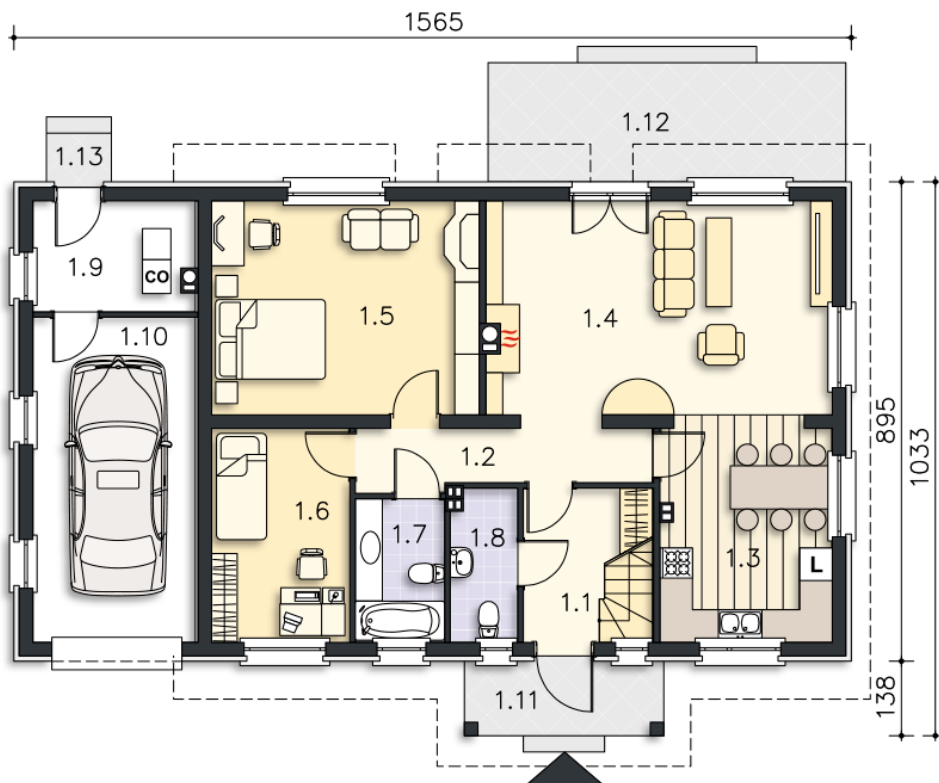


### OPIS PROJEKTU

Prosty dom z użytkowym poddaszem, który dzięki usytuowaniu schodów w wiatrołapie, może być realizowany dwuetapowo lub być domem wielopokoleniowym. Wnętrze bardzo funkcjonalnie rozplanowano i podzielono na parterze na duży salon z kominkiem, wygodną kuchnię z miejscem na stół, dwie sypialnie, łazienkę i pomieszczenie gospodarcze. Na poddaszu znajdują się cztery sypialnie, duża łazienka i salon, w którym, w razie potrzeby, można wydzielić aneks kuchenny. Do domu przynależy garaż, na dachu którego jest duży taras, a za garażem wydzielono kotłownię z niezależnym wyjściem na zewnątrz.



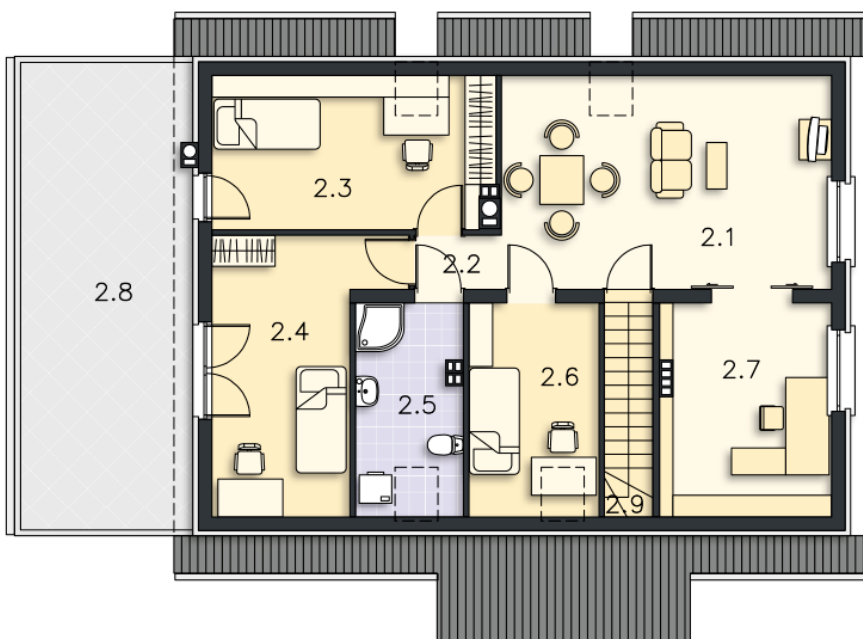
**PARTER**



**110.56M<sup>2</sup>**

1.1 Wiatrołap	4.72m <sup>2</sup>
1.2 Komunikacja	5.78m <sup>2</sup>
1.3 Kuchnia	12.36m <sup>2</sup>
1.4 Salon	25.94m <sup>2</sup>
1.5 Pokój	19.36m <sup>2</sup>
1.6 Pokój	9.98m <sup>2</sup>
1.7 Łazienka	4.36m <sup>2</sup>
1.8 Wc	3.45m <sup>2</sup>
1.9 Kotłownia	6.16m <sup>2</sup>
1.10 Garaż	18.45m <sup>2</sup>
1.11 Podest	4.96m <sup>2</sup>
1.12 Taras	14.52m <sup>2</sup>
1.13 Podest	1.08m <sup>2</sup>

**PODDASZE**



**79.7M<sup>2</sup>**

2.1 Pokój	21.75m <sup>2</sup>
2.2 Komunikacja	1.58m <sup>2</sup>
2.3 Pokój	12.73m <sup>2</sup>
2.4 Pokój	13.36m <sup>2</sup>
2.5 Łazienka	6.97m <sup>2</sup>
2.6 Pokój	8.57m <sup>2</sup>
2.7 Gabinet	11.11m <sup>2</sup>
2.8 Taras	29.99m <sup>2</sup>
2.9 Schody	3.63m <sup>2</sup>

