

PROJEKT DOMU

HALIFAX II

204,51m²

LMP163A



Autorzy projektu: dr inż. arch. Ludwika Juchnicz-Lipińska, dr inż. arch. Miłosz Lipiński

cena projektu

5 790 zł z VAT

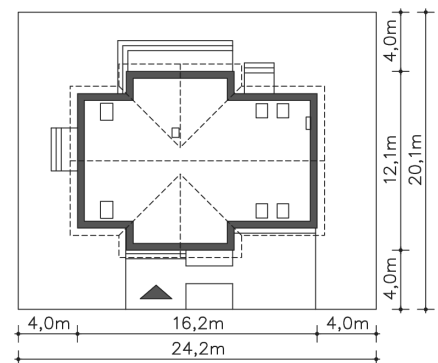
Powierzchnia użytkowa	204,51m ²
Garaż	29,70m ²
Pow. zabudowy	169,25m ²
Wys. kalenicy	8,38m
Kąt nachylenia dachu	40
Powierzchnia dachu	258,50m ²
Wys. ścianki kolankowej	0,91m
Min. szerokość działki	24,20m

ZAPOTRZEBOWANIE ENERGETYCZNE

EU_{co} = 40.18 kWh/(m²rok)

EP = 69.9 kWh/(m²rok)

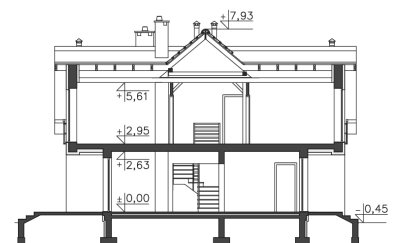
Projekt zgodny z WT2021



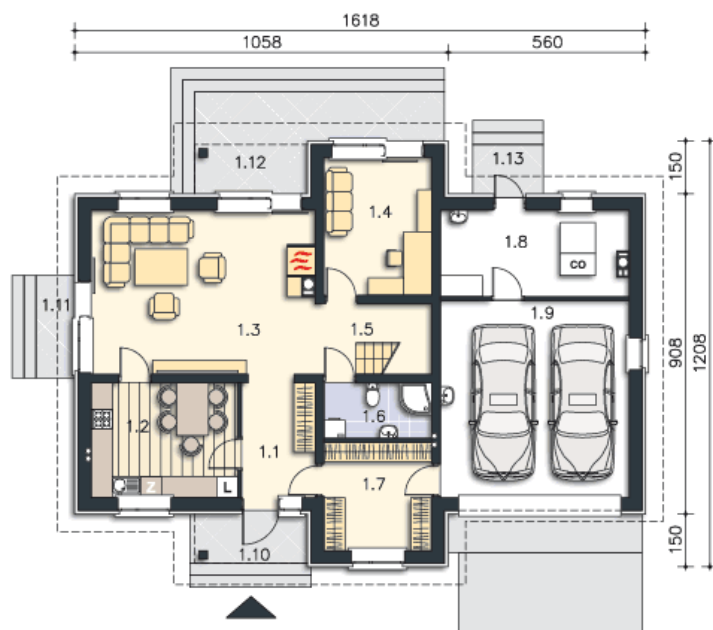
OPIS PROJEKTU

Projekt domu z poddaszem użytkowym i garażem. Pomimo sporej powierzchni dom ten wygląda zgrabnie i nie przytłacza. Zawdzięcza to przede wszystkim zwartej bryle i jasnym, nowoczesnym w wyrazie elewacjom. Wnętrza zaprojektowane są niezwykle funkcjonalnie, z maksymalnym wykorzystaniem powierzchni. Na parterze zaplanowano przestronną część dzienną złożoną z salonu z kominkiem i kuchni, dodatkowego pokoju oraz łazienki. Dwustanowiskowy garaż znajduje się w bryle domu pod jednym dachem, a duże pomieszczenie gospodarcze z tyłu za nim pozwala na zastosowanie dowolnego systemu ogrzewania i oferuje jeszcze przestrzeń do przechowywania. Tuż przy wejściu zlokalizowano pojemną garderobę, która łączy wnętrze domu z garażem. Poddasze to strefa nocna z pięcioma sypialniami, dużą łazienką, a w części nad garażem – sypialnią małżeńską z garderobą i łazienką.

Poprzednia nazwa projektu: Zadbane I - C138a



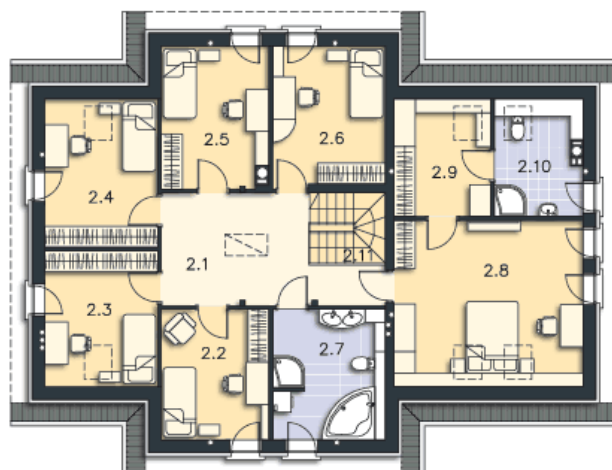
PARTER



121.84M²

1.1 Komunikacja	6.73m ²
1.2 Kuchnia	13.39m ²
1.3 Pokój dzienny	29.11m ²
1.4 Pokój	11.8m ²
1.5 Komunikacja	4.42m ²
1.6 Łazienka	4.74m ²
1.7 Pom.gosp.	9.29m ²
1.8 C.o.	12.66m ²
1.9 Garaż	29.7m ²
1.10 Taras	5.16m ²
1.11 Taras	3.48m ²
1.12 Taras	15.57m ²
1.13 Taras	3m ²

PODDASZE



112.37M²

2.1 Komunikacja	16.05m ²
2.2 Pokój	8.98m ²
2.3 Pokój	9.5m ²
2.4 Pokój	10.58m ²
2.5 Pokój	9.82m ²
2.6 Pokój	10.62m ²
2.7 Łazienka	9.47m ²
2.8 Pokój	20.48m ²
2.9 Garderoba	6.71m ²
2.10 Łazienka	5.89m ²
2.11 Schody	4.27m ²