

PROJEKT DOMU

# HAGA

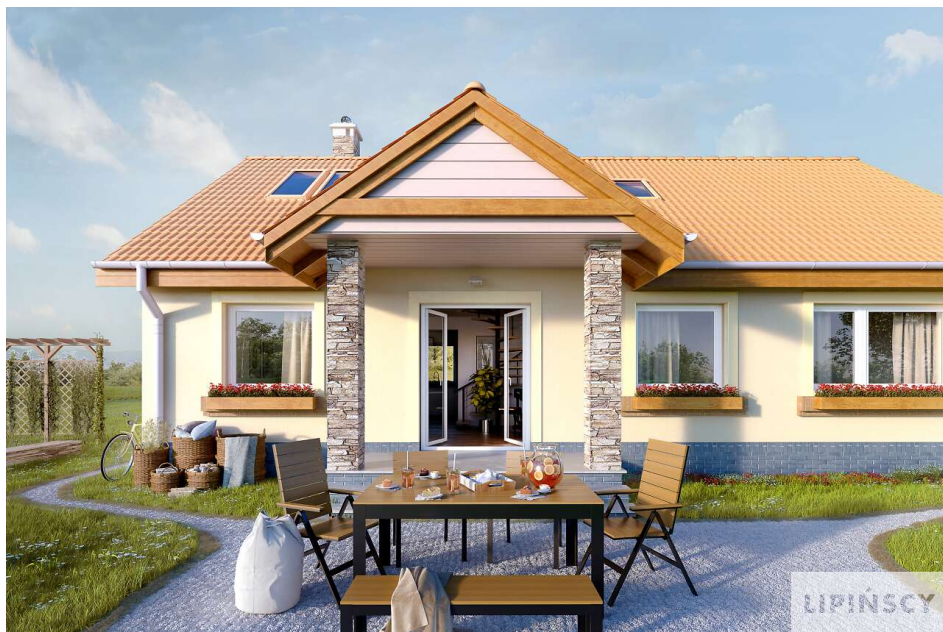
LMB47

99,81m<sup>2</sup>

PROMOCJA NA MAŁE PROJEKTY DOMÓW DO

100 M<sup>2</sup>

- 400 zł



cena projektu

**3 990 zł** z VAT 4390 zł

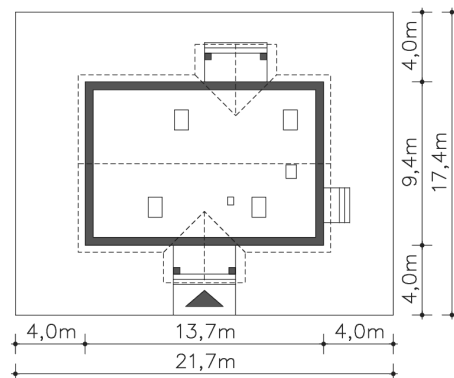
Powierzchnia użytkowa	99,81m <sup>2</sup>
Pow. zabudowy	123,97m <sup>2</sup>
Wys. kalenicy	6,95m
Kąt nachylenia dachu	35
Powierzchnia dachu	199,70m <sup>2</sup>
Min. szerokość działki	21,70m

## ZAPOTRZEBOWANIE ENERGETYCZNE

EU<sub>co</sub> = 41.3 kWh/(m<sup>2</sup>rok)

EP = 64.1 kWh/(m<sup>2</sup>rok)

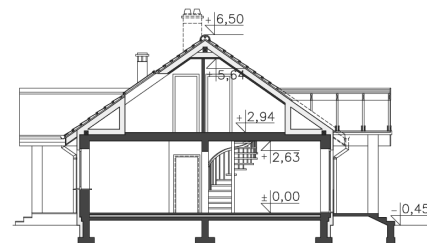
Projekt zgodny z WT2021



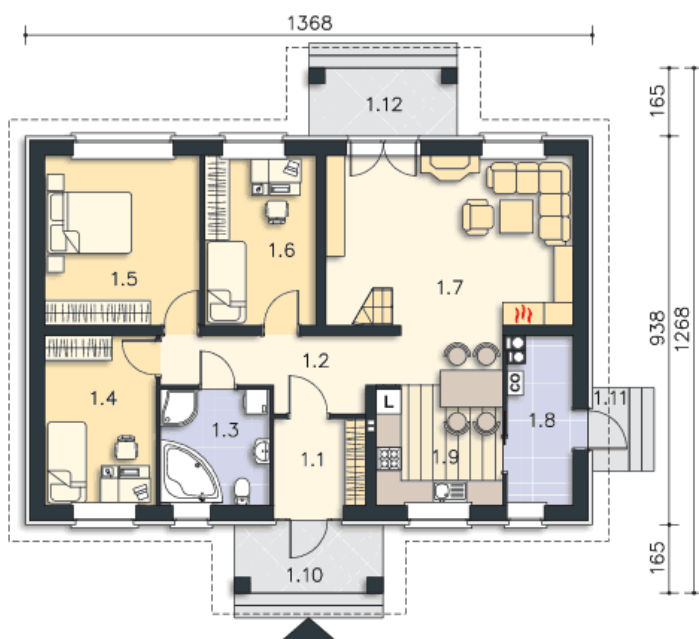
Autorzy projektu: dr inż. arch. Ludwika Juchniewicz-Lipińska, dr inż. arch. Miłosz Lipiński

## OPIS PROJEKTU

Jest to parterowy dom o prostym kształcie. Akcentami elewacji są dwuspadowe zadaszenia wsparte na masywnych prostokątnych słupach. Taras wejściowy i spory wiatrołap z miejscem na pojemne szafy prowadzą do wnętrza domu. Trzy sypialnie i wygodna łazienka po lewej stronie wejścia to strefa nocna. Pokój dzienny łączy się z dużą kuchnią w jedną przestrzeń. Jest tu miejsce na kąpiel przy kominku, stół jadalny, kręcone schody na ewentualne poddasze. W projekcie przewidziano ogrzewanie kotłem na gaz. Możliwa jest zmiana ogrzewania na pompę ciepła.



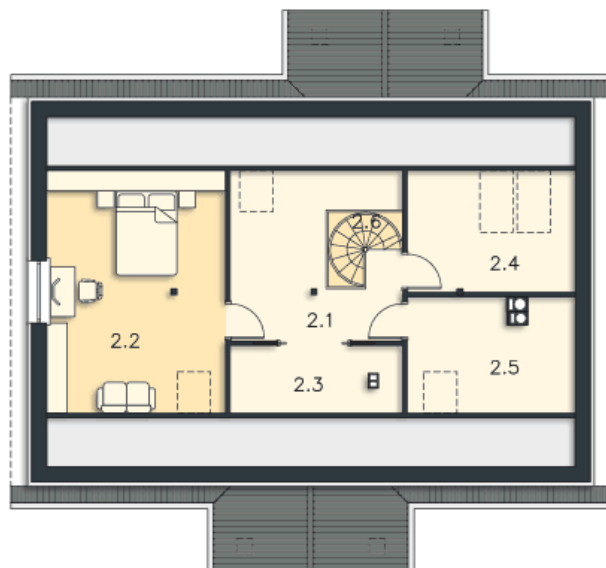
PARTER



99.81M<sup>2</sup>

1.1 Wiatrołap	4.6m <sup>2</sup>
1.2 Komunikacja	9.29m <sup>2</sup>
1.3 Łazienka	7.36m <sup>2</sup>
1.4 Pokój	10.91m <sup>2</sup>
1.5 Pokój	15.22m <sup>2</sup>
1.6 Pokój	10.91m <sup>2</sup>
1.7 Pokój dzienny	24.72m <sup>2</sup>
1.8 C.o.	6.11m <sup>2</sup>
1.9 Kuchnia	10.69m <sup>2</sup>
1.10 Podest	6.27m <sup>2</sup>
1.11 Taras	2m <sup>2</sup>
1.12 Taras	6.27m <sup>2</sup>

STRYCH (PRZYKŁADOWA ARANŻACJA)



44.9M<sup>2</sup>

2.1 Hall	10.53m <sup>2</sup>
2.2 Strych	15.59m <sup>2</sup>
2.3 Strych	2.27m <sup>2</sup>
2.4 Strych	7.39m <sup>2</sup>
2.5 Strych	6.46m <sup>2</sup>
2.6 Schody	2.66m <sup>2</sup>