

PROJEKT DOMU

## HAGA II

99,81m<sup>2</sup>

LMB47a



Autorzy projektu: dr inż. arch. Ludwika Juchniewicz-Lipińska, dr inż. arch. Miłosz Lipiński

cena projektu

**3 390 zł** z VAT

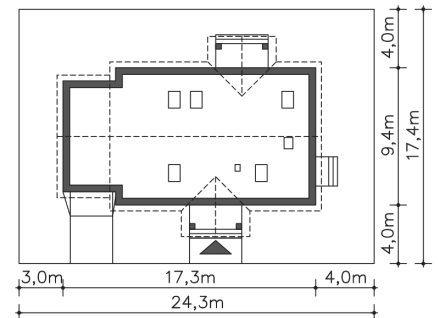
Powierzchnia użytkowa	99,81m <sup>2</sup>
Garaż	17,29m <sup>2</sup>
Pow. zabudowy	155,87m <sup>2</sup>
Wys. kalenicy	6,95m
Kąt nachylenia dachu	35
Powierzchnia dachu	241,70m <sup>2</sup>
Min. szerokość działki	24,30m

### ZAPOTRZEBOWANIE ENERGETYCZNE

EU<sub>co</sub> = 31.9 kWh/(m<sup>2</sup>rok)

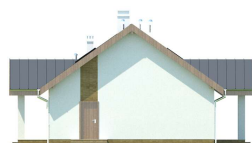
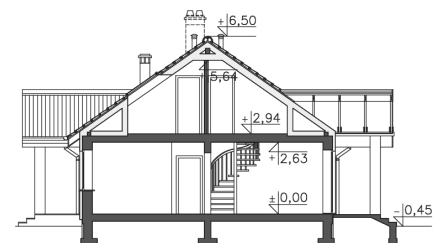
EP = 55.59 kWh/(m<sup>2</sup>rok)

Projekt zgodny z WT2021



### OPIS PROJEKTU

Wersja lubianego projektu Haga LMB47, w której garaż przeniesiony został na stronę sypialni. Dzięki temu kotłownia zyskała niezależne wyjście na zewnątrz, co umożliwia wstawienie do niej pieca na opał stały. Mieszkańcy mają do dyspozycji kuchnię z miejscem na stół, salon z kominkiem i trzy ustawne sypialnie. W salonie można umiejscowić schody na poddasze i zaadaptować je w miarę potrzeby na przestrzeń użytkową. Niewielki zadaszony taras to doskonałe miejsce na wypoczynek na świeżym powietrzu niezależnie od pogody.



**PARTER**



**120.78M<sup>2</sup>**

1.1 Wiatrołap	4.6m <sup>2</sup>
1.2 Komunikacja	9.29m <sup>2</sup>
1.3 Łazienka	7.36m <sup>2</sup>
1.4 Pokój	10.91m <sup>2</sup>
1.5 Pokój	15.22m <sup>2</sup>
1.6 Pokój	10.91m <sup>2</sup>
1.7 Pokój dzienny	24.72m <sup>2</sup>
1.8 C.o.	6.11m <sup>2</sup>
1.9 Kuchnia	10.69m <sup>2</sup>
1.10 Garaż	17.29m <sup>2</sup>
1.11 Pom.pomocnicze	3.68m <sup>2</sup>
1.12 Podest	6.27m <sup>2</sup>
1.13 Podest	6.27m <sup>2</sup>
1.14 Podest	2m <sup>2</sup>

**STRYCH (PRZYKŁADOWA ARANŻACJA)**



**44.9M<sup>2</sup>**

2.1 Hall	10.53m <sup>2</sup>
2.2 Strych	15.59m <sup>2</sup>
2.3 Strych	2.27m <sup>2</sup>
2.4 Strych	7.39m <sup>2</sup>
2.5 Strych	6.46m <sup>2</sup>
2.6 Schody	2.66m <sup>2</sup>