

PROJEKT DOMU

GRENOBLE II

152,72m²

DCP353a



Autorzy projektu: dr inż. arch. Ludwika Juchniewicz-Lipińska, dr inż. arch. Miłosz Lipiński

cena projektu

3 870 zł z VAT

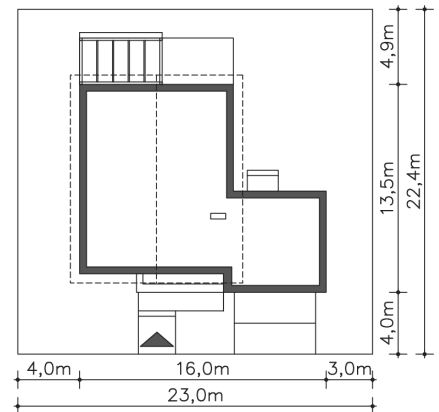
Powierzchnia użytkowa	152,72m ²
Garaż	31,84m ²
Kotłownia	5,95m ²
Pow. zabudowy	161,97m ²
Wys. kalenicy	9,34m
Kąt nachylenia dachu	35
Min. szerokość działki	23,00m

ZAPOTRZEBOWANIE ENERGETYCZNE

EU_{co} = 33.43 kWh/(m²rok)

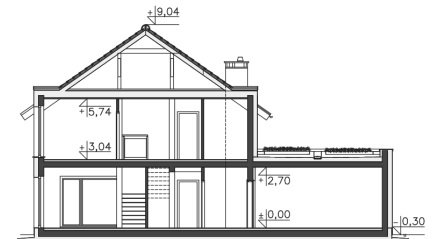
EP = 69.9 kWh/(m²rok)

Projekt zgodny z WT2021



OPIS PROJEKTU

Nowoczesny dom z użytkowym poddaszem, w standardzie energooszczędnym. Dzięki temu, że wejście do budynku zostało zaprojektowane od strony szczytowej, dom – mimo dwustanowiskowego, wkomponowanego w bryłę garażu, zmieści się nawet na niezbyt szerokiej działce. Uwagę zwraca ciekawie zaaranżowana strefa wejściowa, taras z pergolą, doskonale chroniącą wnętrze salonu przed intensywnym słońcem oraz prostokątny wykusz w bocznej elewacji. Wnętrze jest przestronne i bardzo jasne, głównie za sprawą antresoli oraz dużych przeszkleń w salonie. Usytuowana w jednym ciągu komunikacyjnym z jadalnią i salonem kuchnia jest obszerna i bardzo wygodna. Autorzy projektu wydzielili na parterze gabinet, który z pewnością ucieszy osoby pracujące w domu. Jest tu także wygodna łazienka, spiżarnia oraz pomieszczenie gospodarcze z przejściem do garażu. Strefa prywatna – poddasze, to trzy ustawne sypialnie w tym jedna z własną łazienką oraz wspólna, komfortowa łazienka z oknem.



PARTER



123.09M²

1.1 Wiatrołap	4.78m ²
1.2 Komunikacja	5.82m ²
1.3 Kuchnia	14.3m ²
1.4 Jadalnia	9.47m ²
1.5 Pokój dzienny	22.02m ²
1.6 Pokój	15.92m ²
1.7 Komunikacja	5.47m ²
1.8 Łazienka	5.09m ²
1.9 Spiżarnia	2.43m ²
1.10 Kotłownia	5.95m ²
1.11 Garaż	31.84m ²
1.12 Podest	13.32m ²
1.13 Taras	29.77m ²
1.14 Podest	1.99m ²

PODDASZE



67.42M²

2.1 Schody	6.07m ²
2.2 Komunikacja	4.64m ²
2.3 Pokój	16.54m ²
2.4 Łazienka	4.04m ²
2.5 Łazienka	10.29m ²
2.6 Pokój	14.58m ²
2.7 Pokój	11.26m ²