

PROJEKT DOMU

## GRENOBLE

DCP353

## 160,64m<sup>2</sup>



LIPIŃSCY



LIPIŃSCY

Autorzy projektu: dr inż. arch. Ludwika Juchniewicz-Lipińska, dr inż. arch. Miłosz Lipiński

### OPIS PROJEKTU

Nowoczesny dom jednorodzinny, z płaskim dachem, zaprojektowany w standardzie energooszczędnym, z przeznaczeniem dla dużej rodziny. Centralnym punktem parteru są schody wokół których rozmieszczono salon i otwartą kuchnię, a między nimi zaplanowano jadalnię. Znalazło się też miejsce na dodatkowy pokój i łazienkę. Wygodnym rozwiązaniem jest również przejście przez kotłownię do garażu na dwa auta. Drugie piętro to strefa prywatna, z trzema sypialniami i dwiema łazienkami. Przestronności wewnątrz nadaje antresola oraz duże przeszklenia.

cena projektu

**4 470 zł** z VAT

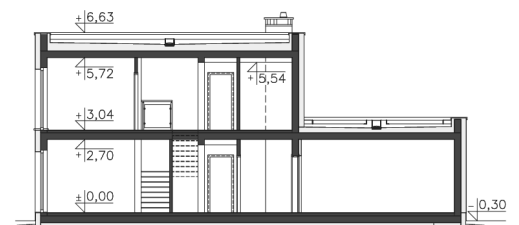
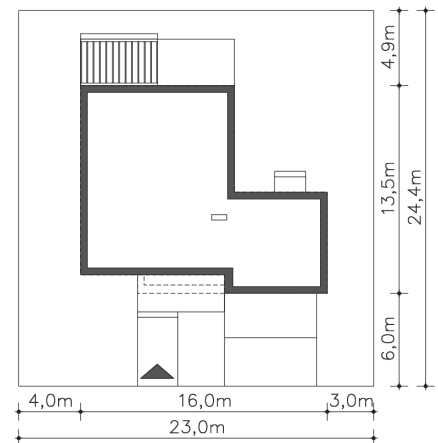
Powierzchnia użytkowa	160,64m <sup>2</sup>
Garaż	31,84m <sup>2</sup>
Kotłownia	5,95m <sup>2</sup>
Pow. zabudowy	161,97m <sup>2</sup>
Wys. kalenicy	6,93m
Kąt nachylenia dachu	0
Min. szerokość działki	23,00m

### ZAPOTRZEBOWANIE ENERGETYCZNE

EU<sub>co</sub> = 28.71 kWh/(m<sup>2</sup>rok)

EP = 69.9 kWh/(m<sup>2</sup>rok)

Projekt zgodny z WT2021



**PARTER**



**123.09M<sup>2</sup>**

1.1 Wiatrołap	4.78m <sup>2</sup>
1.2 Komunikacja	5.82m <sup>2</sup>
1.3 Kuchnia	14.3m <sup>2</sup>
1.4 Jadalnia	9.47m <sup>2</sup>
1.5 Pokój dzienny	22.02m <sup>2</sup>
1.6 Pokój	15.92m <sup>2</sup>
1.7 Komunikacja	5.47m <sup>2</sup>
1.8 Łazienka	5.09m <sup>2</sup>
1.9 Spiżarnia	2.43m <sup>2</sup>
1.10 Kotłownia	5.95m <sup>2</sup>
1.11 Garaż	31.84m <sup>2</sup>
1.12 Podest	13.32m <sup>2</sup>
1.13 Taras	29.77m <sup>2</sup>
1.14 Podest	1.99m <sup>2</sup>

**PIĘTRO**



**75.34M<sup>2</sup>**

2.1 Schody	6.07m <sup>2</sup>
2.2 Komunikacja	4.64m <sup>2</sup>
2.3 Pokój	18.78m <sup>2</sup>
2.4 Łazienka	5.23m <sup>2</sup>
2.5 Łazienka	11.64m <sup>2</sup>
2.6 Pokój	15.94m <sup>2</sup>
2.7 Pokój	13.04m <sup>2</sup>