

PROJEKT DOMU

# GRANADA

DCP203

172,10m<sup>2</sup>



Autorzy projektu: dr inż. arch. Ludwika Juchniewicz-Lipińska, dr inż. arch. Miłosz Lipiński

cena projektu

**4 270 zł** z VAT

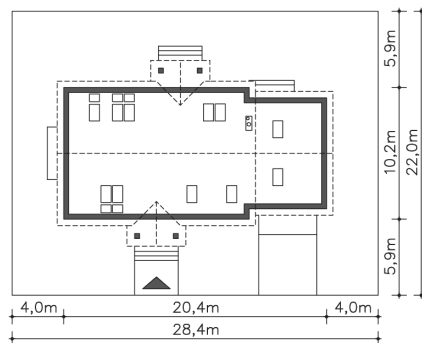
Powierzchnia użytkowa	172,10m <sup>2</sup>
Garaż	32,63m <sup>2</sup>
Kotłownia	11,05m <sup>2</sup>
Pow. zabudowy	198,17m <sup>2</sup>
Wys. kalenicy	7,74m
Kąt nachylenia dachu	40
Powierzchnia dachu	303,80m <sup>2</sup>
Wys. ścianki kolankowej	0,31m
Min. szerokość działki	28,40m

## ZAPOTRZEBOWANIE ENERGETYCZNE

EU<sub>co</sub> = 23.47 kWh/(m<sup>2</sup>rok)

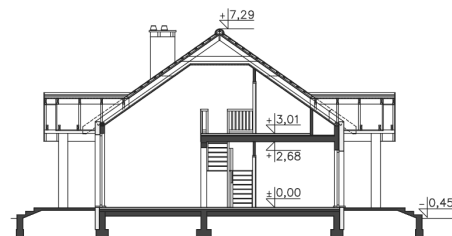
EP = 50.3 kWh/(m<sup>2</sup>rok)

Projekt zgodny z WT2021

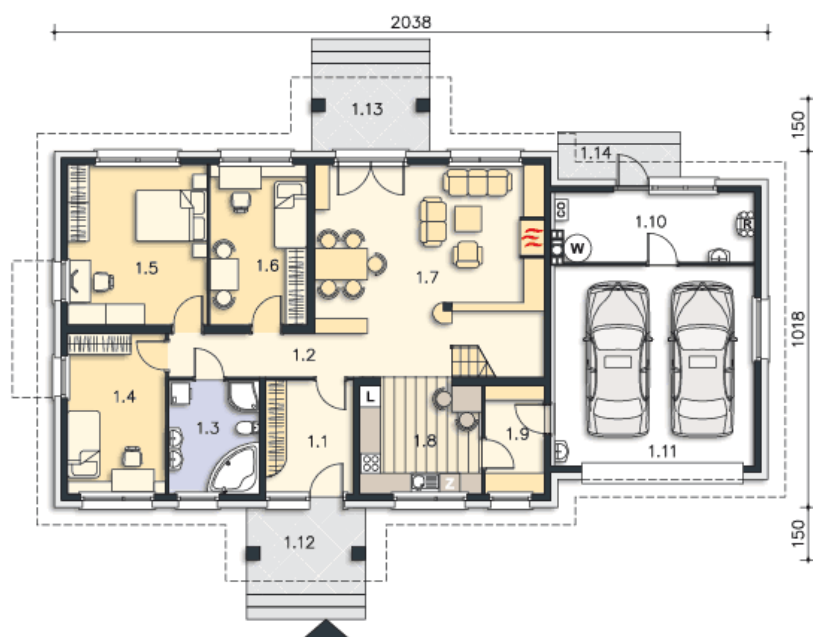


## OPIS PROJEKTU

Ten dom to komfortowa wersja projektu Haga, w którym przede wszystkim dodaliśmy poddasze z antresolą. Znajdują się tam dwie dodatkowe sypialnie z łazienką i sporą garderobą. Parter natomiast to dobry, sprawdzony układ z Hagi wzbogacony o większą przestrzeń salonu. Dodaliśmy także dwustanowiskowy garaż, a za nim duże pomieszczenie gospodarcze z kotłem. Dzięki temu pomieszczenie przy kuchni przeznaczone zostało na spiżarnię.



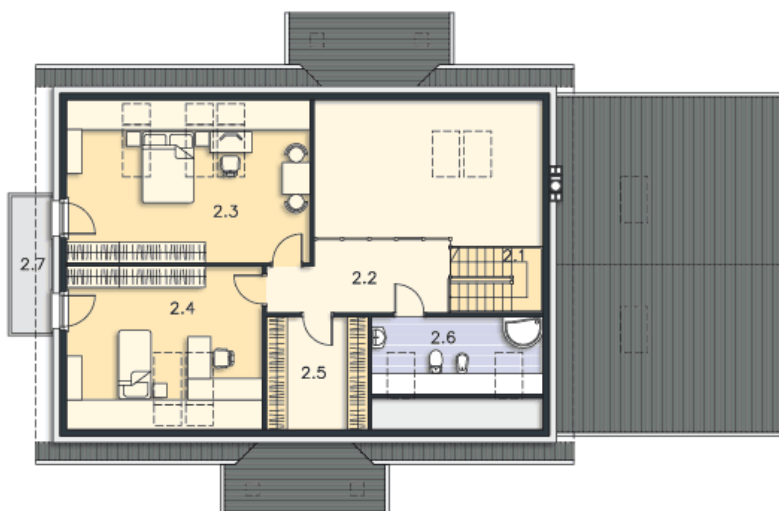
PARTER



161.64M<sup>2</sup>

1.1 Wiatrołap	7.61m <sup>2</sup>
1.2 Komunikacja	12.88m <sup>2</sup>
1.3 Łazienka	8.33m <sup>2</sup>
1.4 Pokój	12.7m <sup>2</sup>
1.5 Pokój	18.1m <sup>2</sup>
1.6 Pokój	12.57m <sup>2</sup>
1.7 Pokój dzienny	29.4m <sup>2</sup>
1.8 Kuchnia	11.21m <sup>2</sup>
1.9 Pom.gosp.	5.16m <sup>2</sup>
1.10 Kotłownia	11.05m <sup>2</sup>
1.11 Garaż	32.63m <sup>2</sup>
1.12 Podest	8.45m <sup>2</sup>
1.13 Taras	8.45m <sup>2</sup>
1.14 Podest	3.5m <sup>2</sup>

PODDASZE



54.14M<sup>2</sup>

2.1 Schody	5.02m <sup>2</sup>
2.2 Komunikacja	10.15m <sup>2</sup>
2.3 Pokój	16.96m <sup>2</sup>
2.4 Pokój	14.36m <sup>2</sup>
2.5 Garderoba	2.85m <sup>2</sup>
2.6 Łazienka	4.8m <sup>2</sup>
2.7 Balkon	4.68m <sup>2</sup>