

PROJEKT DOMU

GRANADA

DCP203

172,10m²



Autorzy projektu: dr inż. arch. Ludwika Juchniewicz-Lipińska, dr inż. arch. Miłosz Lipiński

cena projektu

4 270 zł z VAT

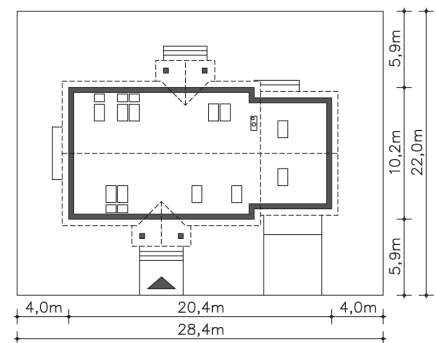
Powierzchnia użytkowa	172,10m ²
Garaż	32,63m ²
Kotłownia	11,05m ²
Pow. zabudowy	198,17m ²
Wys. kalenicy	7,74m
Kąt nachylenia dachu	40
Powierzchnia dachu	303,80m ²
Wys. ścianki kolankowej	0,31m
Min. szerokość działki	28,40m

ZAPOTRZEBOWANIE ENERGETYCZNE

EU_{co} = 23.47 kWh/(m²rok)

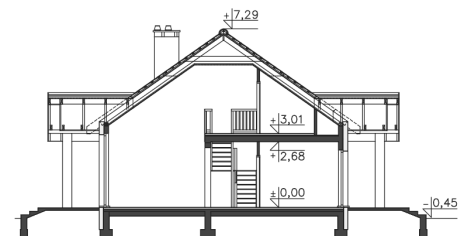
EP = 50.3 kWh/(m²rok)

Projekt zgodny z WT2021

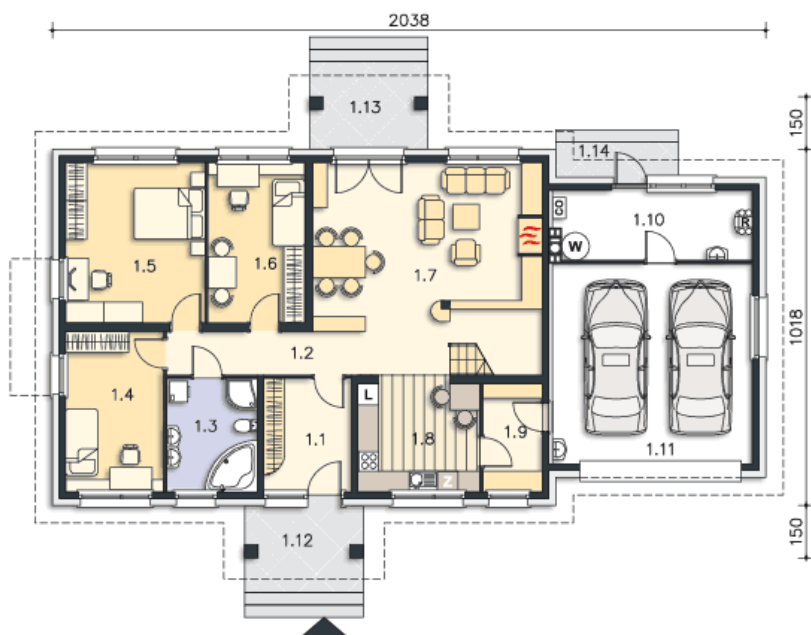


OPIS PROJEKTU

Ten dom to komfortowa wersja projektu Haga, w którym przede wszystkim dodaliśmy poddasze z antresolą. Znajdują się tam dwie dodatkowe sypialnie z łazienką i sporą garderobą. Parter natomiast to dobry, sprawdzony układ z Hagi wzbogacony o większą przestrzeń salonu. Dodaliśmy także dwustanowiskowy garaż, a za nim duże pomieszczenie gospodarcze z kotłem. Dzięki temu pomieszczenie przy kuchni przeznaczone zostało na spiżarnię.



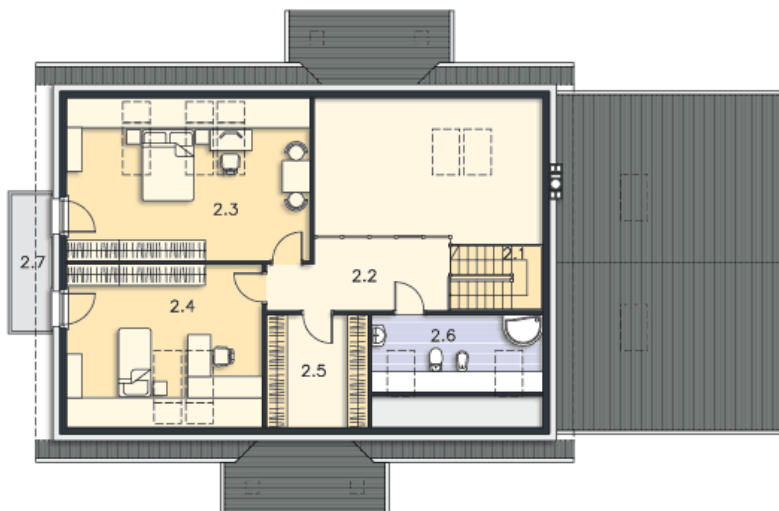
PARTER



161.64M²

1.1 Wiatrołap	7.61m ²
1.2 Komunikacja	12.88m ²
1.3 Łazienka	8.33m ²
1.4 Pokój	12.7m ²
1.5 Pokój	18.1m ²
1.6 Pokój	12.57m ²
1.7 Pokój dzienny	29.4m ²
1.8 Kuchnia	11.21m ²
1.9 Pom.gosp.	5.16m ²
1.10 Kotłownia	11.05m ²
1.11 Garaż	32.63m ²
1.12 Podest	8.45m ²
1.13 Taras	8.45m ²
1.14 Podest	3.5m ²

PODDASZE



54.14M²

2.1 Schody	5.02m ²
2.2 Komunikacja	10.15m ²
2.3 Pokój	16.96m ²
2.4 Pokój	14.36m ²
2.5 Garderoba	2.85m ²
2.6 Łazienka	4.8m ²
2.7 Balkon	4.68m ²