

PROJEKT DOMU

GLASGOW II

LMBL43

89,17m²

PROMOCJA NA MAŁE PROJEKTY DOMÓW DO 100 M²
- 400 zł



Autoryzacja projektu: dr inż. arch. Ludwika Juchniewicz-Lipińska, dr inż. arch. Miłosz Lipiński

cena projektu

6 390 zł z VAT ~~6790 zł~~

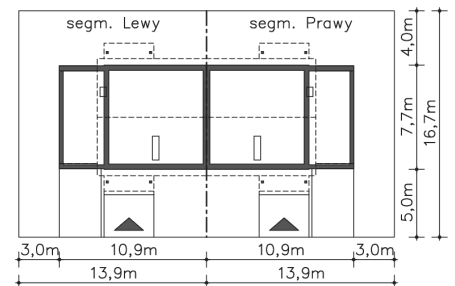
Powierzchnia użytkowa	89,17m ²
Garaż	15,34m ²
Kotłownia	5,75m ²
Pow. zabudowy	82,95m ²
Wys. kalenicy	8,52m
Kąt nachylenia dachu	30
Min. szerokość działki	13,90m

ZAPOTRZEBOWANIE ENERGETYCZNE

EU_{co} = 34.11 kWh/(m²rok)

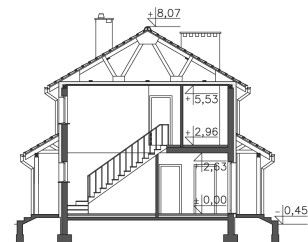
EP = 22.31 kWh/(m²rok)

Projekt zgodny z WT2021

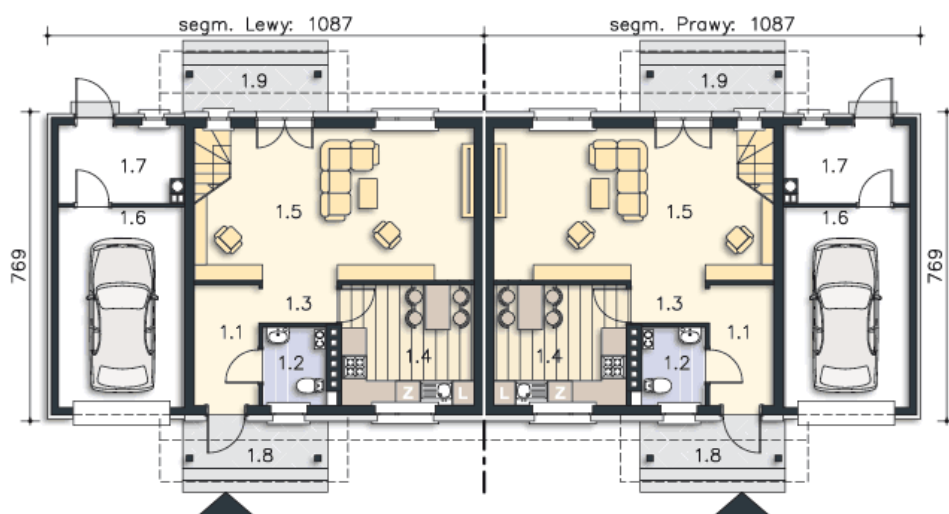


OPIS PROJEKTU

Dom w zabudowie bliźniaczej, o prostej architekturze i konstrukcji i dwuspadowym dachu, dzięki czemu budowa nie jest droga. Strefę wspólną na parterze stanowi przestronny salon, duża kuchnia i łazienka. Ciekawym elementem aranżacyjnym mogą stać się usytuowane w salonie schody na poddasze. Druga kondygnacja to wyraźna strefa prywatna, z trzema sypialniami i dużą, doświetloną naturalnym światłem łazienką. Przy każdym z segmentów zaplanowano garaż na 1 auto, za którym znajduje się pomieszczenie gospodarcze, doskonale do przechowywania potrzebnego w każdym gospodarstwie sprzętu, rowerów, narzędzi itp.



PARTER



65.13M²

1.1 Wiatrołap	4.75m ²
1.2 Wc	3.05m ²
1.3 Komunikacja	1.95m ²
1.4 Kuchnia	9.82m ²
1.5 Pokój dzienny	24.47m ²
1.6 Garaż	15.34m ²
1.7 Kotłownia	5.75m ²
1.8 Podest	4.42m ²
1.9 Taras	4.42m ²

PIĘTRO



45.13M²

2.1 Komunikacja	6.05m ²
2.2 Pokój	8.52m ²
2.3 Pokój	10m ²
2.4 Pokój	10.69m ²
2.5 łazienka	6.3m ²
2.6 Schody	3.57m ²
2.7 Taras	21.99m ²