

PROJEKT DOMU

GLASGOW

LMP18

88,44m²



Autorzy projektu: dr inż. arch. Ludwika Juchniewicz-Lipińska, dr inż. arch. Miłosz Lipiński

OPIS PROJEKTU

Jest to niewielki piętrowy domek o prostej konstrukcji, tani w budowie. Na parterze znajduje się wiatrołap, wc, pokój dzienny, kuchnia. Na poddaszu są 3 sypialnie i łazienka. Do domu dostawiona jest wiatra garażowa. Wiatę można we własnym zakresie obudować i uzyskać garaż z zapleczem gospodarczym. Dach został skonstruowany z prostych wiązarów drewnianych, które można wykonać na miejscu budowy. Dom nie posiada masywnego stropodachu co ułatwia i przyspiesza wykonanie. Architektura jest prosta ale nie pozbawiona uroku. Dom dobrze prezentuje się w realizacjach. Jest to bardzo rozsądna oferta dla tych, którzy wolą własny domek z ogródkiem od mieszkania w bloku.

cena projektu

3 290 zł z VAT

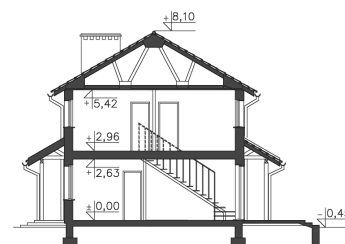
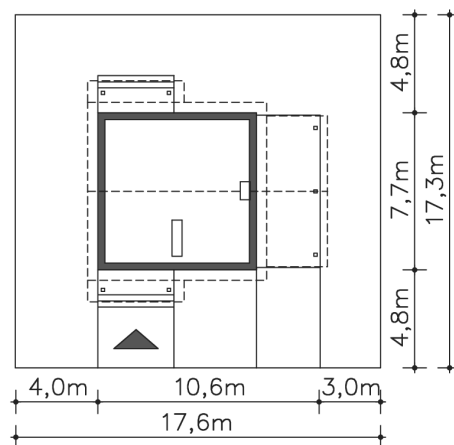
Powierzchnia użytkowa	88,44m ²
Pow. zabudowy	58,75m ²
Wys. kalenicy	8,55m
Kąt nachylenia dachu	30
Powierzchnia dachu	136,20m ²
Min. szerokość działki	17,60m

ZAPOTRZEBOWANIE ENERGETYCZNE

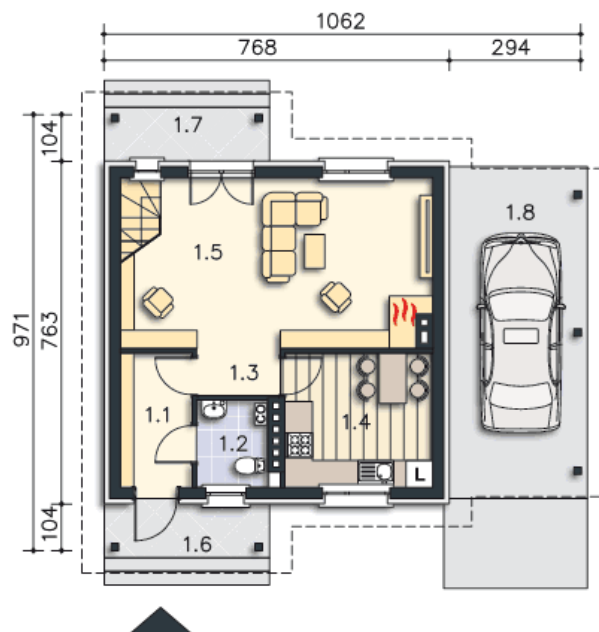
EU_{co} = 48.37 kWh/(m²rok)

EP = 89.55 kWh/(m²rok)

Projekt zgodny z WT2021



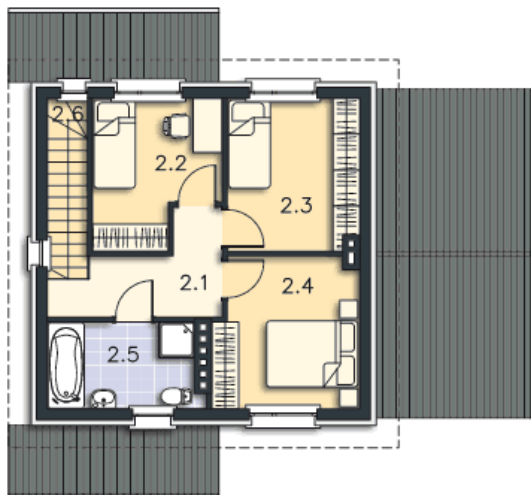
PARTER



43.55M²

1.1 Wiatrołap	4.75m ²
1.2 Łazienka, c.o.	3.05m ²
1.3 Komunikacja	1.95m ²
1.4 Kuchnia	9.82m ²
1.5 Pokój dzienny	23.98m ²
1.6 Podest	4.42m ²
1.7 Podest	4.42m ²
1.8 Wiatra garażowa	22.76m ²

PIĘTRO



44.89M²

2.1 Komunikacja	6.05m ²
2.2 Pokój	8.52m ²
2.3 Pokój	9.92m ²
2.4 Pokój	10.53m ²
2.5 Łazienka	6.3m ²
2.6 Schody	3.57m ²