

PROJEKT DOMU

GŁADKI W.I

Murator C256a

96,02m²



cena projektu

3 250 zł z VAT

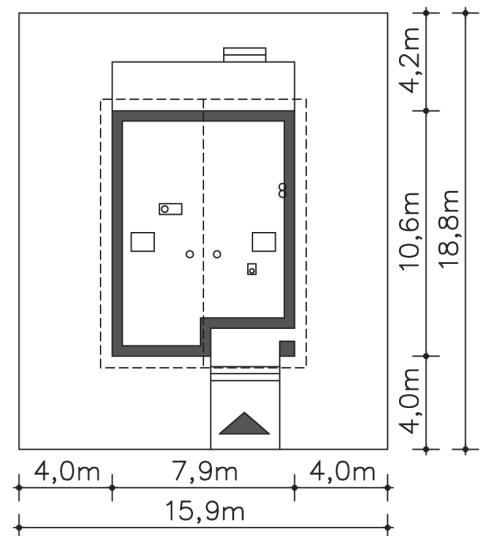
Powierzchnia użytkowa	96,02m ²
Kotłownia	4,17m ²
Pow. zabudowy	82,82m ²
Wys. kalenicy	8,15m
Kąt nachylenia dachu	45
Min. szerokość działki	15,90m

ZAPOTRZEBOWANIE ENERGETYCZNE

EUco = 62.06 kWh/(m²rok)

EP = 69.47 kWh/(m²rok)

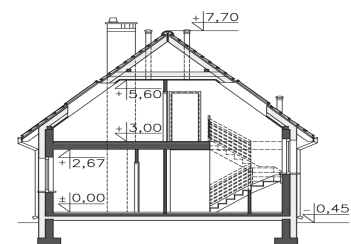
Projekt zgodny z WT2021



Autorzy projektu: dr inż. arch. Ludwika Juchniewicz-Lipińska, dr inż. arch. Miłosz Lipiński

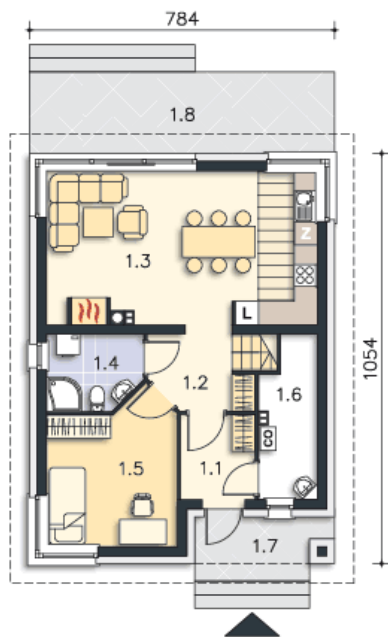
OPIS PROJEKTU

Niewielki, prosty dom z użytkowym poddaszem, który dzięki wejściu od szczytu, może być zlokalizowany na niezbyt szerokiej działce. Prosta bryła, której elewację zdobią elementy drewniane, kryje funkcjonalne wnętrze, podzielone na część wspólną na parterze i część prywatną na poddaszu. Na parterze przewidziano więc salon z aneksem kuchennym, pokój, łazienkę i pomieszczenie gospodarcze z kotłem gazowym. Poddasze zajmują dwie ustawne sypialnie i duża łazienka. Ozdobą domu jest przeszklony narożnik w salonie, będący jednocześnie wyjściem na ciekawie zaaranżowany taras oraz narożne okna w pomieszczeniach na parterze. Uwagę zwraca również wejście, usytuowane w niewielkim podcieniu.





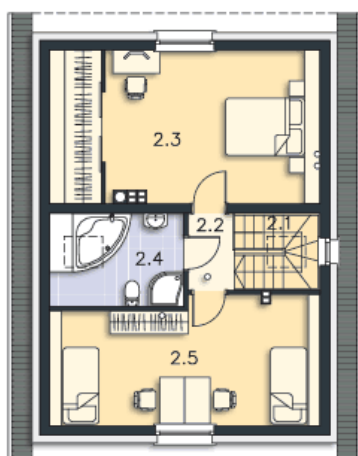
PARTER



56.63M²

1.1 Wiatrołap	4.14m ²
1.2 Komunikacja	4.45m ²
1.3 Pokój dzienny, kuchnia	27.36m ²
1.4 Łazienka	4.58m ²
1.5 Pokój	11.93m ²
1.6 Kotłownia	4.17m ²
1.7 Podest	5.24m ²
1.8 Taras	16.46m ²

PODDASZE



43.56M²

2.1 Schody	4.31m ²
2.2 Komunikacja	2.36m ²
2.3 Pokój	17.41m ²
2.4 Łazienka	5.33m ²
2.5 Pokój	14.15m ²