

PROJEKT DOMU

GIRONA

DCB75

182,31m²



Autorzy projektu: dr inż. arch. Ludwika Juchniewicz-Lipińska, dr inż. arch. Miłosz Lipiński

OPIS PROJEKTU

Wyjątkowy dom energooszczędny, o rozłożystej bryle, adresowany do inwestorów ceniących wyjątkowe rozwiązania i bliski kontakt z naturą. Wnętrze podzielono na wspólną strefę dzienną, z otwartą na duży salon kuchnią. Bezpośrednio przy wejściu znajduje się gabinet, w części gospodarczej zaś pralnia, pomieszczenie gospodarcze i garaż na dwa stanowiska. Duży hol można wykorzystać jako wewnętrzny mini ogród. Część nocna, ulokowana w osobnym skrzydle domu to cztery wygodne sypialnie, w tym jedna z własną łazienką i garderobą. Uwagę zwraca przeszklona ściana z widokiem na ogród, która nie tylko jest ozdobą domu, ale także doskonale doświetla wnętrze. W projekcie przewidziano ogrzewanie pompą ciepła.

cena projektu

6 270 zł z VAT

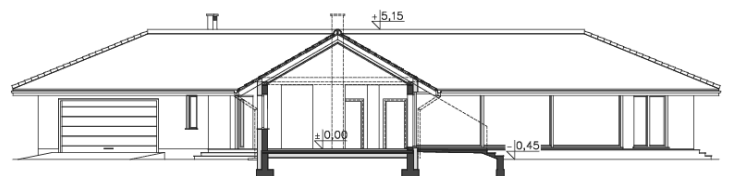
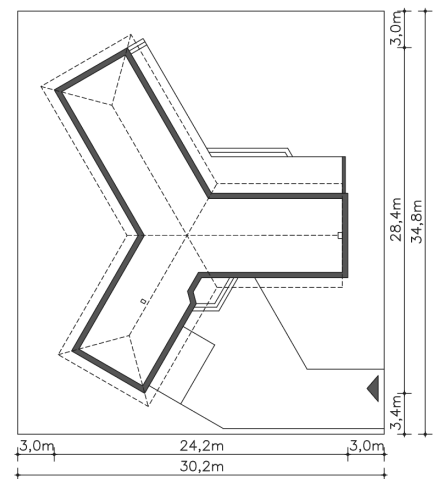
Powierzchnia użytkowa	182,31m ²
Garaż	36,20m ²
Pow. zabudowy	269,18m ²
Wys. kalenicy	5,60m
Kąt nachylenia dachu	30
Powierzchnia dachu	389,00m ²
Wys. ścianki kolankowej	0,40m
Min. szerokość działki	34,80m

ZAPOTRZEBOWANIE ENERGETYCZNE

EU_{co} = 20.09 kWh/(m²rok)

EP = 60.33 kWh/(m²rok)

Projekt zgodny z WT2021



PARTER

218.51M²



1.1 Wiatrołap	9m ²
1.2 Hall z zielenią	18.9m ²
1.3 Kuchnia	11.27m ²
1.4 Pokój dzienny	44.4m ²
1.5 Komunikacja	13.04m ²
1.6 Gabinet	10.42m ²
1.7 Pokój	13.58m ²
1.8 Garderoba	4.46m ²
1.9 Łazienka	6.4m ²
1.10 Łazienka	4.15m ²
1.11 Pokój	13.15m ²
1.12 Pokój	11.47m ²
1.13 Pokój	9.94m ²
1.14 Pom.gosp.	8.41m ²
1.15 Spizarnia	3.72m ²
1.16 Garaż	36.2m ²
1.17 Podest	4.48m ²
1.18 Podest	1.3m ²
1.19 Taras	50.1m ²