

PROJEKT DOMU

GILBERT

LMW09

42,47m²

Autorzy projektu: dr inż. arch. Ludwika Juchniewicz-Lipińska, dr inż. arch. Miłosz Lipiński

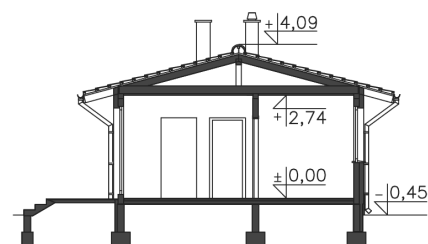
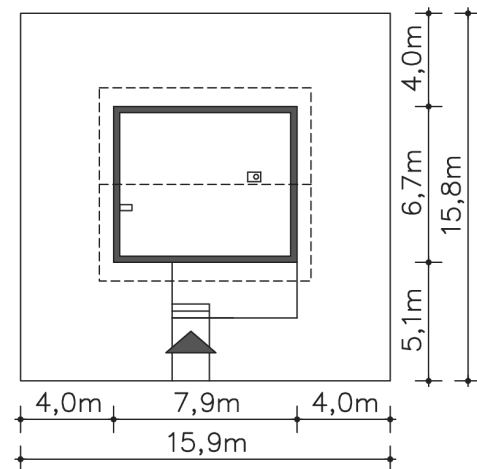
OPIS PROJEKTU

W tym wygodnym domku swobodnie pomieści się czteroosobowa rodzina. Dzięki komfortowi jaki zapewniają dwie sypialnie, łazienka, aneks kuchenny jak i pokój rekreacyjny z kominkiem będą Państwo z chęcią zatrzymywać się w nim na dłuższy odpoczynek z całą rodziną. Dodatkowo przestronny pokój rekreacyjny może też pełnić funkcję sypialni. Taras pozwoli czerpać Państwu radość z kąpielii słonecznych. Jest to domek funkcjonalny, tani, łatwy i jednocześnie szybki w budowie.

cena projektu

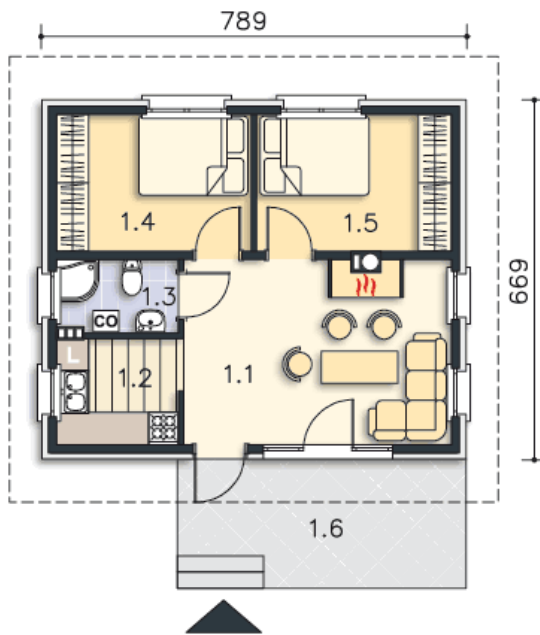
4 090 zł z VAT

Powierzchnia użytkowa	42,47m ²
Pow. zabudowy	52,93m ²
Wys. kalenicy	4,54m
Kąt nachylenia dachu	15
Powierzchnia dachu	78,02m ²
Min. szerokość działki	15,90m





PARTER



42.47m²

1.1 Pokój dzienny	16.87m ²
1.2 Kuchnia	4.38m ²
1.3 Łazienka	2.98m ²
1.4 Pokój	9.12m ²
1.5 Pokój	9.12m ²
1.6 Taras	11.92m ²