

PROJEKT DOMU

GENUA IV

221,43m²

LMP85c



Autorzy projektu: dr inż. arch. Ludwika Juchniewicz-Lipińska, dr inż. arch. Miłosz Lipiński

OPIS PROJEKTU

Duży, reprezentacyjny dom utrzymany w stylistyce dworskiej. Jej wyznacznikami są: wysoki dach, symetryczny rozkład okien i lukarn, duży ganek wejściowy wsparty na dwóch kolumnach, kamienna podmurówka oraz jasna, stonowana kolorystyka wykończenia elewacji. Od strony ogrodowej uwagę zwracają: efektowna oranżeria powiększająca optycznie rekreacyjną część salonu oraz półokrągły taras z zewnętrznym kominkiem - idealne miejsce na wspólne spędzanie czasu z rodziną i przyjaciółmi. Przestronne wnętrza domu zaprojektowane są funkcjonalnie i z rozmachem. Dodatkowo przewidziano również piwnicę, w której zlokalizowano kotłownię oraz dwa dodatkowe pomieszczenia, które można wykorzystać do przechowywania przetworów, jako piwniczkę na wino czy też zorganizować tam saunę. Dom wielu możliwości, który spodoba się osobom dbającym o komfort i zwracających uwagę z jednej strony na przestrzeń, a z drugiej na obecność pomieszczeń pomocniczych, których tu nie brakuje.

Poprzednia nazwa projektu: Dworek I - C20a

cena projektu

5 090 zł z VAT

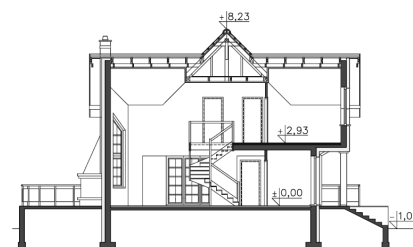
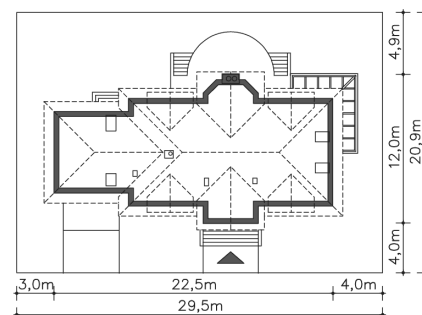
| | |
|-------------------------|----------------------|
| Powierzchnia użytkowa | 221,43m ² |
| Garaż | 32,32m ² |
| Kotłownia | 21,21m ² |
| Pow. zabudowy | 213,39m ² |
| Wys. kalenicy | 9,30m |
| Kąt nachylenia dachu | 45 |
| Powierzchnia dachu | 360,00m ² |
| Wys. ścianki kolankowej | 0,66m |
| Min. szerokość działki | 29,50m |
| Piwnica | 19,69m ² |
| Oranżeria | 10,11m ² |

ZAPOTRZEBOWANIE ENERGETYCZNE

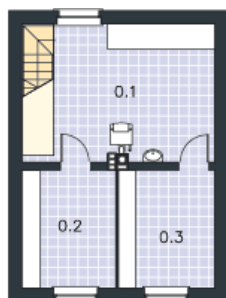
EU_{co} = 60.06 kWh/(m²rok)

EP = 69.9 kWh/(m²rok)

Projekt zgodny z WT2021



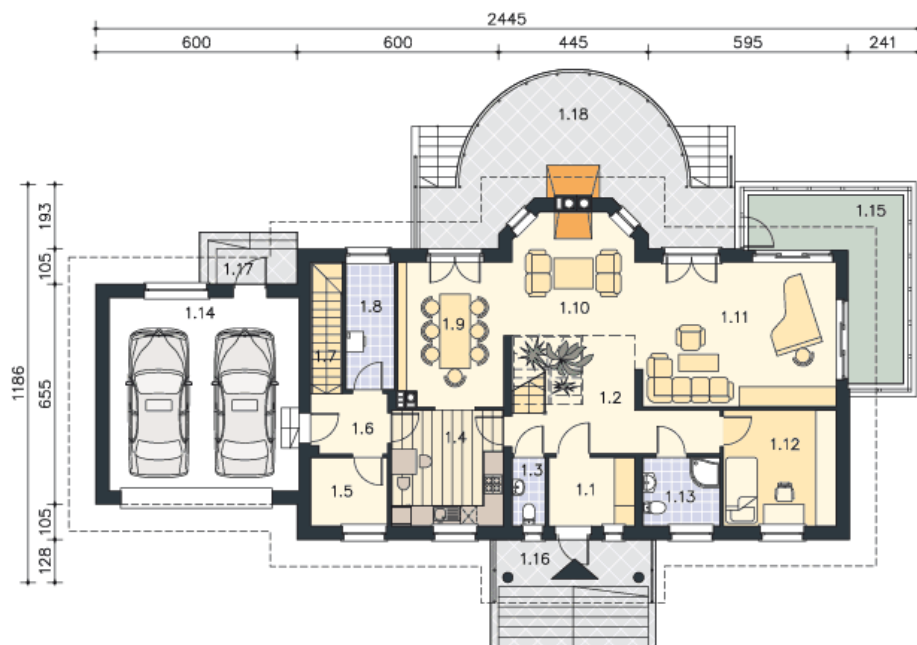
PIWNICA



40.9M²

| | |
|---------------|---------------------|
| 0.1 Kotłownia | 21.21m ² |
| 0.2 Pom.gosp. | 9.74m ² |
| 0.3 Pom.gosp. | 9.95m ² |

PARTER

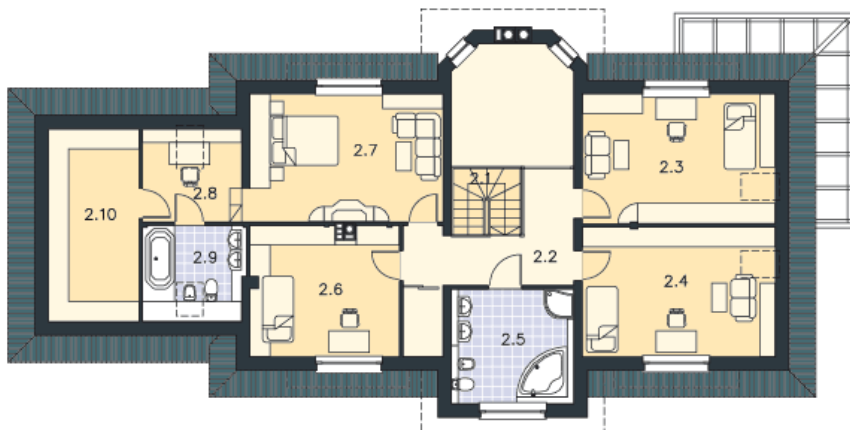


161.02M²

| | |
|----------------------|---------------------|
| 1.1 Wiatrołap | 5.18m ² |
| 1.2 Komunikacja | 14m ² |
| 1.3 Wc | 2.02m ² |
| 1.4 Kuchnia | 11.46m ² |
| 1.5 Pom.gosp. | 4.65m ² |
| 1.6 Komunikacja | 4.08m ² |
| 1.7 Schody | 3.66m ² |
| 1.8 Pom.gosp. | 5.49m ² |
| 1.9 Jadalnia | 13.22m ² |
| 1.10 Pokój kominkowy | 13.24m ² |
| 1.11 Pokój dzienny | 25.43m ² |
| 1.12 Pokój | 11.49m ² |
| 1.13 Łazienka | 4.67m ² |
| 1.14 Garaż | 32.32m ² |
| 1.15 Oranżeria | 10.11m ² |
| 1.16 Podest | 6.9m ² |
| 1.17 Podest | 2.52m ² |
| 1.18 Taras | 31.39m ² |

PODDASZE

102.84M²



| | |
|-----------------|---------------------|
| 2.1 Schody | 4.26m ² |
| 2.2 Komunikacja | 12.51m ² |
| 2.3 Pokój | 15.64m ² |
| 2.4 Pokój | 15.64m ² |
| 2.5 Łazienka | 11.24m ² |
| 2.6 Pokój | 12.91m ² |
| 2.7 Pokój | 17.32m ² |
| 2.8 Przedpokój | 4.55m ² |
| 2.9 Łazienka | 4.5m ² |
| 2.10 Pom.gosp. | 4.27m ² |