

PROJEKT DOMU

GENUA III

160,24m²

LMP85b



Autorzy projektu: dr inż. arch. Ludwika Juchniewicz-Lipińska, dr inż. arch. Miłosz Lipiński

cena projektu

4 290 zł z VAT

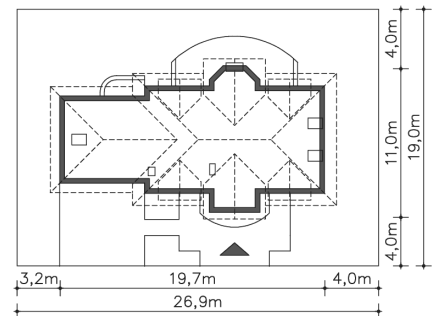
Powierzchnia użytkowa	160,24m ²
Garaż	34,26m ²
Kotłownia	4,60m ²
Pow. zabudowy	157,02m ²
Wys. kalenicy	8,25m
Kąt nachylenia dachu	45
Powierzchnia dachu	302,25m ²
Wys. ścianki kolankowej	0,68m
Min. szerokość działki	26,90m

ZAPOTRZEBOWANIE ENERGETYCZNE

EU_{co} = 68.37 kWh/(m²rok)

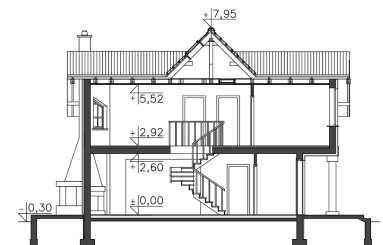
EP = 69.9 kWh/(m²rok)

Projekt zgodny z WT2021

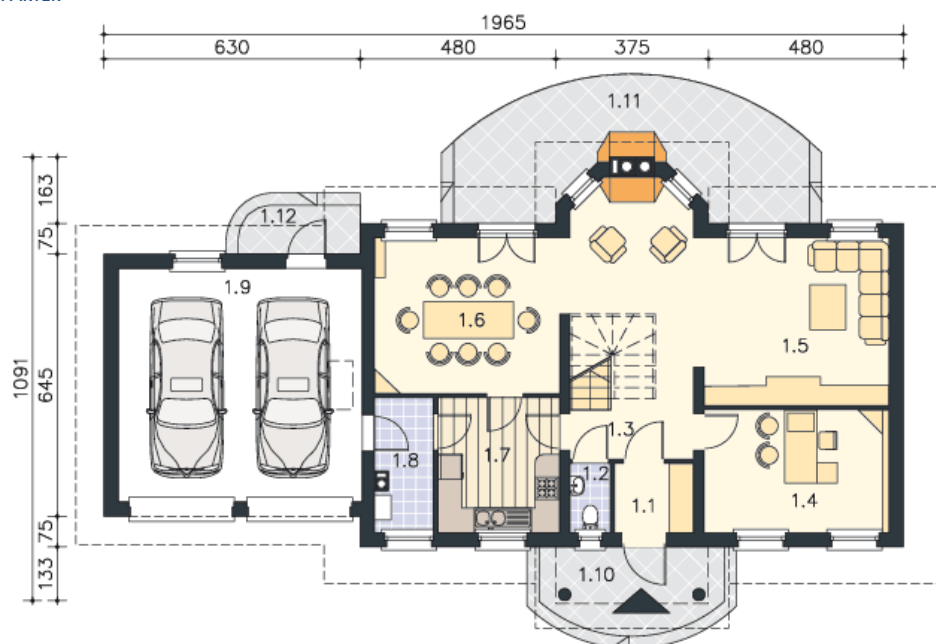


OPIS PROJEKTU

Duży, komfortowy dom z użytkowym poddaszem, utrzymany w stylu nawiązującym do tradycji dworców ziemiańskich. Wnętrza rozplanowane są z rozmachem. Wszystkie pomieszczenia parteru są zaprojektowane tak, aby czuło się tu dużo przestrzeni. Wielospadowy dach góruje nad dolną kondygnacją sprawiając, że dom wygląda dostojnie. Na poddaszu zlokalizowano cztery wygodne sypialnie i wygodną łazienkę. Dodatkowo część holu przeznaczono na zaciszną strefę ogólnodostępną – można tam urządzić na przykład kącik komputerowy lub biblioteczkę. Dwustanowiskowy garaż z przejściem do domu przez pomieszczenie gospodarcze uzupełnia wygodny program funkcjonalny.
Poprzednia nazwa projektu: Mały Dworek I - C80a



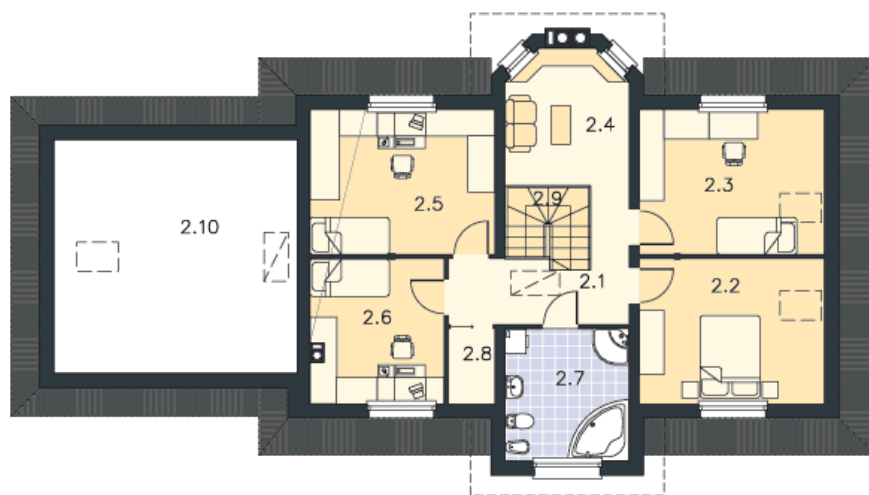
PARTER



122.41M²

1.1 Wiatrołap	3.28m ²
1.2 Wc	1.67m ²
1.3 Hall	7.5m ²
1.4 Gabinet	13.63m ²
1.5 Salon	30.27m ²
1.6 Jadalnia	17.3m ²
1.7 Kuchnia	9.9m ²
1.8 Kotłownia	4.6m ²
1.9 Garaż	34.26m ²
1.10 Podest	8.79m ²
1.11 Taras	22.88m ²
1.12 Podest	3.44m ²

PODDASZE



76.69M²

2.1 Komunikacja	8.62m ²
2.2 Pokój	11.09m ²
2.3 Pokój	11.09m ²
2.4 Pokój	9.54m ²
2.5 Pokój	12.1m ²
2.6 Pokój	8.88m ²
2.7 Łazienka	9.82m ²
2.8 Szafa wnękowa	0.94m ²
2.9 Schody	4.61m ²
2.10 Strych	9.05m ²