

PROJEKT DOMU

# GENEWA

DCP354

## 149,80m<sup>2</sup>



Autorzy projektu: dr inż. arch. Ludwika Juchniewicz-Lipińska, dr inż. arch. Miłosz Lipiński

cena projektu

**5 470 zł** z VAT

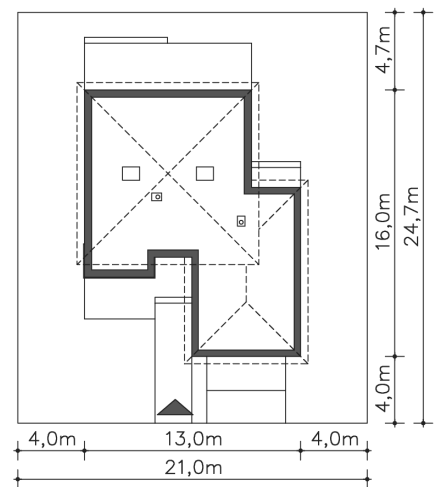
Powierzchnia użytkowa	149,80m <sup>2</sup>
Garaż	32,10m <sup>2</sup>
Kotłownia	8,64m <sup>2</sup>
Pow. zabudowy	157,78m <sup>2</sup>
Wys. kalenicy	9,23m
Kąt nachylenia dachu	30
Powierzchnia dachu	210,50m <sup>2</sup>
Min. szerokość działki	21,00m

### ZAPOTRZEBOWANIE ENERGETYCZNE

EU<sub>co</sub> = 15.42 kWh/(m<sup>2</sup>rok)

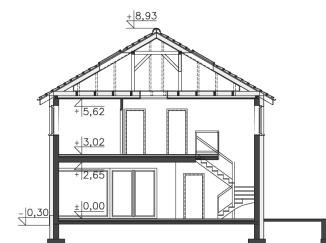
EP = 66.68 kWh/(m<sup>2</sup>rok)

Projekt zgodny z WT2021



### OPIS PROJEKTU

Wygodny dom energooszczędny, z kopertowym dachem, zaprojektowany w stylistyce podmiejskiej willi, z dwustanowiskowym garażem wpisany w bryłę budynku. Na parterze znajduje się duża, komfortowa kuchnia z miejscem na rodzinny stół oraz przytulny salon z kominkiem. Jest tu także dodatkowy pokój – gabinet lub sypialnia dla gości oraz łaźienka i pomieszczenie gospodarcze. Druga kondygnacja to wyraźnie wydzielona strefa prywatna, w której znajdują się trzy sypialnie, wygodna łaźienka oraz pralnia. Dom jest dobrą propozycją dla dużej rodziny szukającej komfortowego, energooszczędnego lokum.



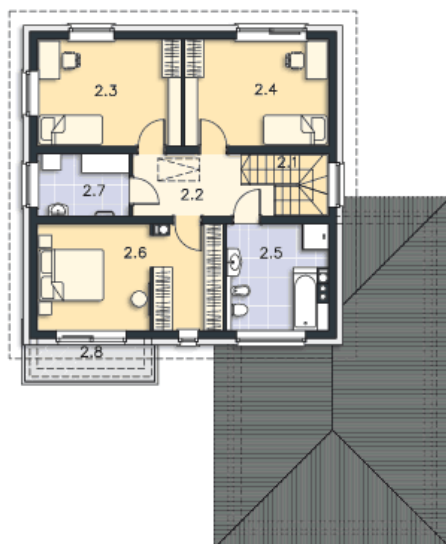
PARTER



118.67M<sup>2</sup>

1.1 Wiatrołap	4.83m <sup>2</sup>
1.2 Komunikacja	5.41m <sup>2</sup>
1.3 Kuchnia, jadalnia	15.16m <sup>2</sup>
1.4 Pokój dzienny	30.25m <sup>2</sup>
1.5 Pokój	11.96m <sup>2</sup>
1.6 Łazienka	3.51m <sup>2</sup>
1.7 Spiżarnia	1.62m <sup>2</sup>
1.8 Pom.pomocnicze	5.19m <sup>2</sup>
1.9 Kotłownia	8.64m <sup>2</sup>
1.10 Garaż	32.1m <sup>2</sup>
1.11 Taras	17.89m <sup>2</sup>
1.12 Taras	28.11m <sup>2</sup>
1.13 Podest	3.54m <sup>2</sup>

PIĘTRO



77.06M<sup>2</sup>

2.1 Schody	4.3m <sup>2</sup>
2.2 Komunikacja	7.62m <sup>2</sup>
2.3 Pokój	15.1m <sup>2</sup>
2.4 Pokój	15.1m <sup>2</sup>
2.5 Łazienka	10.28m <sup>2</sup>
2.6 Pokój	19.05m <sup>2</sup>
2.7 Pralnia	5.61m <sup>2</sup>
2.8 Balkon	4.44m <sup>2</sup>