

PROJEKT DOMU

## GARAŻ

G37

66,74m<sup>2</sup>

cena projektu

**3 690 zł** z VAT

Powierzchnia użytkowa	66,74m <sup>2</sup>
Garaż	62,57m <sup>2</sup>
Pow. zabudowy	96,64m <sup>2</sup>
Wys. kalenicy	7,60m
Kąt nachylenia dachu	40
Wys. ścianki kolankowej	0,77m
Min. szerokość działki	19,60m



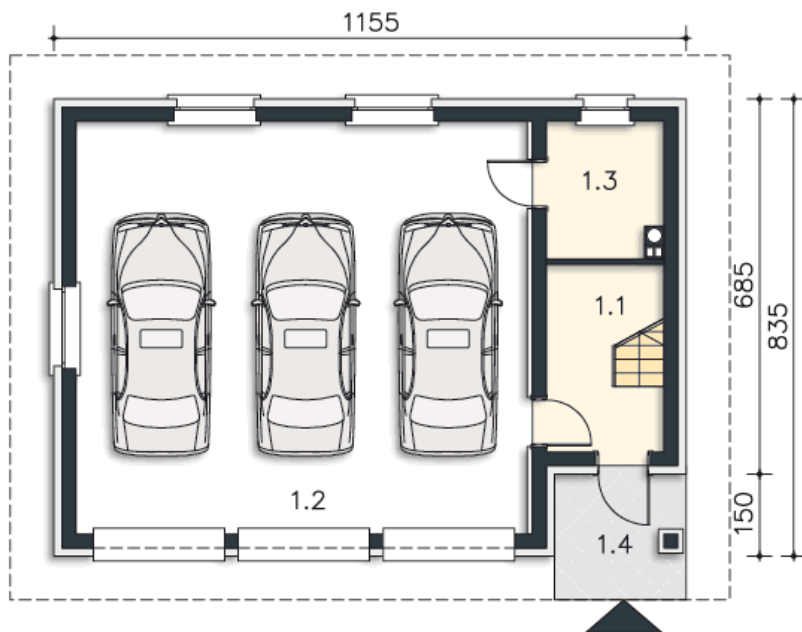
Autorzy projektu: dr inż. arch. Ludwika Juchniewicz-Lipińska, dr inż. arch. Miłosz Lipiński

## OPIS PROJEKTU

Ciekawa propozycja budynku garażowego na trzy stanowiska, z wydzieloną częścią mieszkalną na poddaszu. W strefie tej znajduje się salon z garderobą i aneksem kuchennym, sypialnia z garderobą, łazienka i pomieszczenie gospodarcze. Przestrzeń tę, w razie potrzeby można zaadaptować jako pomieszczenia usługowe lub biurowe.



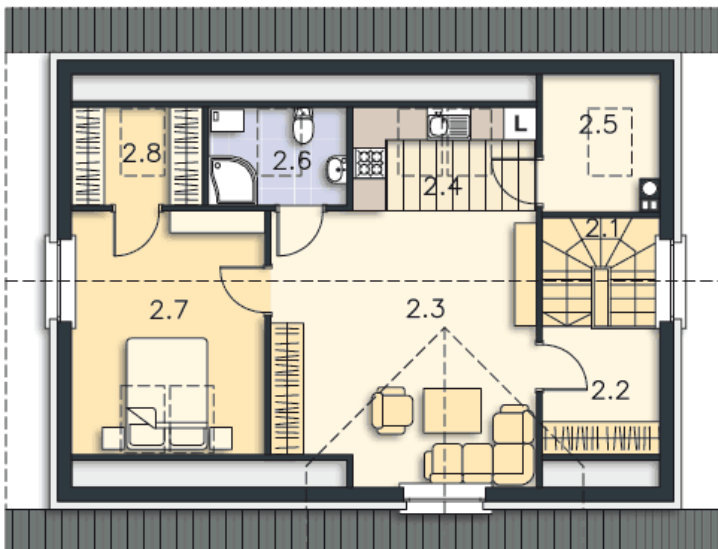
PARTER



72.77M<sup>2</sup>

1.1 Komunikacja	5.1m <sup>2</sup>
1.2 Garaż	62.57m <sup>2</sup>
1.3 Pom.gosp.	5.1m <sup>2</sup>
1.4 Podest	5.3m <sup>2</sup>

PODDASZE



56.54M<sup>2</sup>

2.1 Schody	4.23m <sup>2</sup>
2.2 Komunikacja	3.92m <sup>2</sup>
2.3 Pokój dzienny	21.87m <sup>2</sup>
2.4 Kuchnia	4.53m <sup>2</sup>
2.5 Pom.gosp.	2.54m <sup>2</sup>
2.6 Łazienka	3.17m <sup>2</sup>
2.7 Pokój	13.48m <sup>2</sup>
2.8 Garderoba	2.8m <sup>2</sup>