

PROJEKT DOMU

GARAŻ

G21B

70,70m²

cena projektu

2 990 zł z VAT

Powierzchnia użytkowa	70,70m ²
Garaż	26,78m ²
Pow. zabudowy	89,66m ²
Wys. kalenicy	6,04m
Kąt nachylenia dachu	35



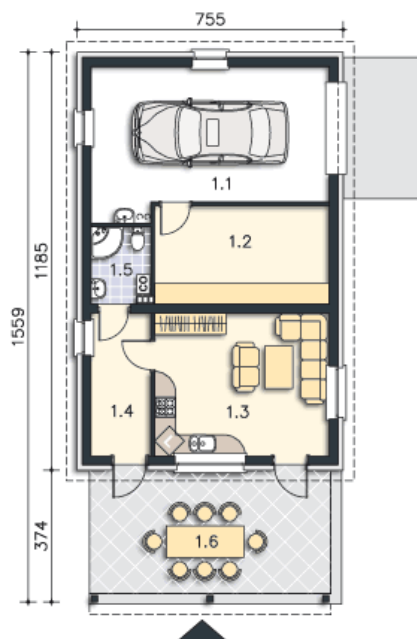
Autorzy projektu: dr inż. arch. Ludwika Juchniewicz-Lipińska, dr inż. arch. Miłosz Lipiński

OPIS PROJEKTU

Prosty garaż jedno stanowiskowy, przekryty kopertowym dachem, z pomieszczeniem gospodarczym oraz wiatą, pod którą zmieści się kolejne auto. Zadaszona przestrzeń może też służyć do przechowywania np. drewna kominkowego.

PARTER

70.7M²



1.1 Garaż	26.78m ²
1.2 Pom.gosp.	13.74m ²
1.3 Pom.gosp., aneks kuch.	19.84m ²
1.4 Komunikacja	6.77m ²
1.5 Wc	3.57m ²
1.6 Taras	23.94m ²