

PROJEKT DOMU

## GARAŻ

G21A

126,25m<sup>2</sup>

cena projektu

**4 290 zł** z VAT

Powierzchnia użytkowa	126,25m <sup>2</sup>
Garaż	44,88m <sup>2</sup>
Pow. zabudowy	108,56m <sup>2</sup>
Wys. kalenicy	7,00m
Kąt nachylenia dachu	40



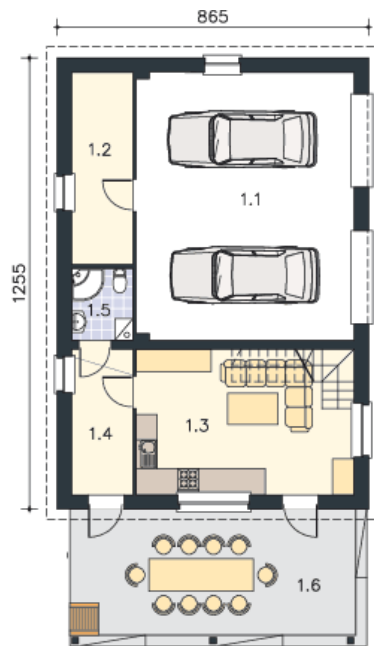
Autorzy projektu: dr inż. arch. Ludwika Juchniewicz-Lipińska, dr inż. arch. Miłosz Lipiński

## OPIS PROJEKTU

Garaż wolnostojący, dwustanowiskowy z częścią mieszkalną, pomieszczeniem gospodarczym i wiatą oraz zagospodarowanym poddaszem.

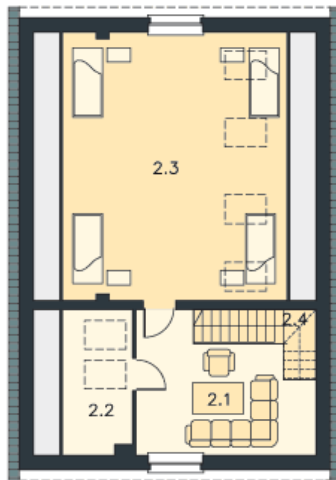
PARTER

88.41M<sup>2</sup>



1.1 Garaż	44.88m <sup>2</sup>
1.2 Pom.gosp.	9.02m <sup>2</sup>
1.3 Pokój, aneks kuchenny	24.34m <sup>2</sup>
1.4 Pom.gosp.	6.81m <sup>2</sup>
1.5 Wc	3.36m <sup>2</sup>
1.6 Wiata	27.79m <sup>2</sup>

PODDASZE



37.84M<sup>2</sup>

2.1 Pokój	9.58m <sup>2</sup>
2.2 Schowek	1.56m <sup>2</sup>
2.3 Pokój	22.79m <sup>2</sup>
2.4 Schody	3.91m <sup>2</sup>