

PROJEKT DOMU

GANDAWA

LMP243

159,93m²



Autorzy projektu: dr inż. arch. Ludwika Juchniewicz-Lipińska, dr inż. arch. Miłosz Lipiński

cena projektu

4 890 zł z VAT

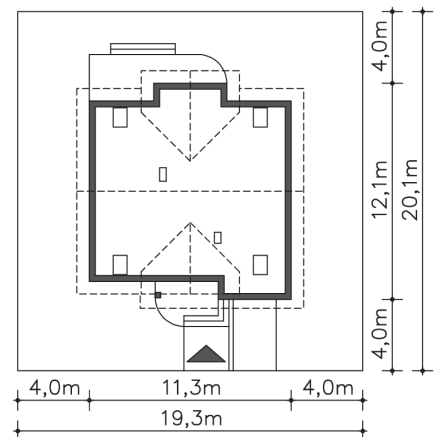
Powierzchnia użytkowa	159,93m ²
Garaż	18,59m ²
Pow. zabudowy	122,10m ²
Wys. kalenicy	8,80m
Kąt nachylenia dachu	40
Powierzchnia dachu	212,20m ²
Wys. ścianki kolankowej	0,71m
Min. szerokość działki	19,30m

ZAPOTRZEBOWANIE ENERGETYCZNE

EU_{co} = 34.81 kWh/(m²rok)

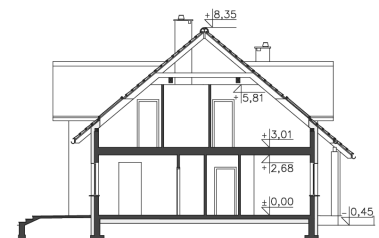
EP = 69.9 kWh/(m²rok)

Projekt zgodny z WT2021

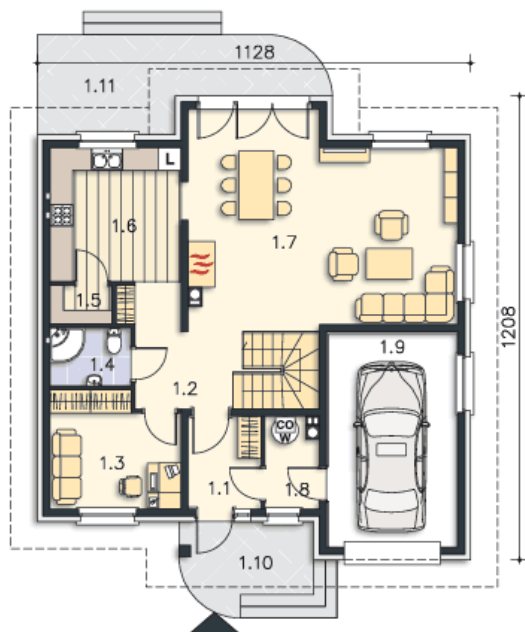


OPIS PROJEKTU

Niebanalny dom z poddaszem użytkowym. Prostą bryłę uatrakcyjniono pięknymi lukarnami zarówno od strony frontowej, jak i elewacji ogrodowej. Z przodu uwagę zwraca półokrągła lukarna, od ogrodu natomiast niemałe wrażenie robi przeszkłony wykusz. Wnętrze zostało rozplanowane z myślą o wygodzie mieszkańców. Na parterze jest duży salon z częścią jadalną, funkcjonalna kuchnia ze spiżarnią, dodatkowy pokój dla gości lub z przeznaczeniem na gabinet oraz łazienka i pomieszczenie gospodarcze. Poddasze, na które prowadzą schody, to cztery ustawne sypialnie, w tym jedna z prywatną łazienką oraz garderobą i dodatkowa, komfortowa łazienka.



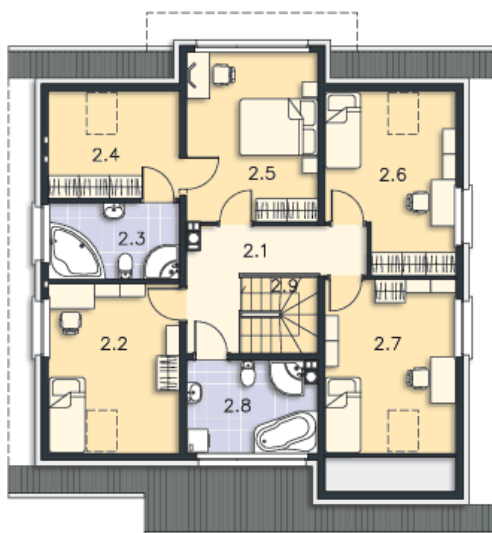
PARTER



98.57M²

1.1 Wiatrołap	4.54m ²
1.2 Komunikacja	10.22m ²
1.3 Pokój	9.73m ²
1.4 Łazienka	3.21m ²
1.5 Spiżarnia	1.61m ²
1.6 Kuchnia, jadalnia	12.05m ²
1.7 Pokój dzienny	35.46m ²
1.8 Pom.gosp., c.o.	3.16m ²
1.9 Garaż	18.59m ²
1.10 Podest	6.99m ²
1.11 Taras	15.3m ²

PODDASZE



79.95M²

2.1 Hall	8.53m ²
2.2 Pokój	11.22m ²
2.3 Łazienka	6.8m ²
2.4 Garderoba	5.71m ²
2.5 Pokój	13.9m ²
2.6 Pokój	10.85m ²
2.7 Pokój	11.56m ²
2.8 Łazienka	7.23m ²
2.9 Schody	4.15m ²