

PROJEKT DOMU

# GANDAWA

LMP243

## 159,93m<sup>2</sup>



Autorzy projektu: dr inż. arch. Ludwika Juchniewicz-Lipińska, dr inż. arch. Miłosz Lipiński

cena projektu

**4 890 zł** z VAT

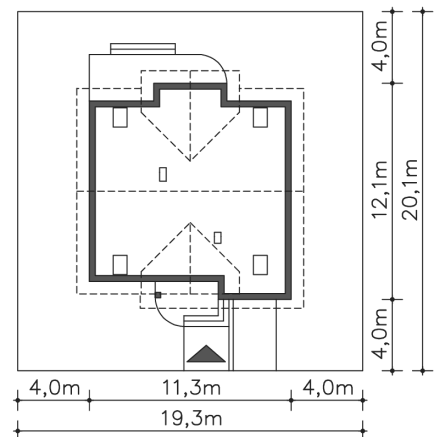
|                         |                      |
|-------------------------|----------------------|
| Powierzchnia użytkowa   | 159,93m <sup>2</sup> |
| Garaż                   | 18,59m <sup>2</sup>  |
| Pow. zabudowy           | 122,10m <sup>2</sup> |
| Wys. kalenicy           | 8,80m                |
| Kąt nachylenia dachu    | 40                   |
| Powierzchnia dachu      | 212,20m <sup>2</sup> |
| Wys. ścianki kolankowej | 0,71m                |
| Min. szerokość działki  | 19,30m               |

### ZAPOTRZEBOWANIE ENERGETYCZNE

EU<sub>co</sub> = 34.81 kWh/(m<sup>2</sup>rok)

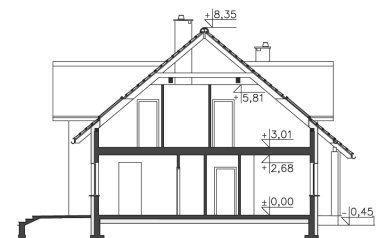
EP = 69.9 kWh/(m<sup>2</sup>rok)

Projekt zgodny z WT2021



### OPIS PROJEKTU

Niebanalny dom z poddaszem użytkowym. Prostą bryłę uatrakcyjniono pięknymi lukarnami zarówno od strony frontowej, jak i elewacji ogrodowej. Z przodu uwagę zwraca półokrągła lukarna, od ogrodu natomiast niemałe wrażenie robi przeszklony wykusz. Wnętrze zostało rozplanowane z myślą o wygodzie mieszkańców. Na parterze jest duży salon z częścią jadalną, funkcjonalna kuchnia ze spiżarnią, dodatkowy pokój dla gości lub z przeznaczeniem na gabinet oraz łazienka i pomieszczenie gospodarcze. Poddasze, na które prowadzą schody, to cztery ustawne sypialnie, w tym jedna z prywatną łazienką oraz garderobą i dodatkowa, komfortowa łazienka.



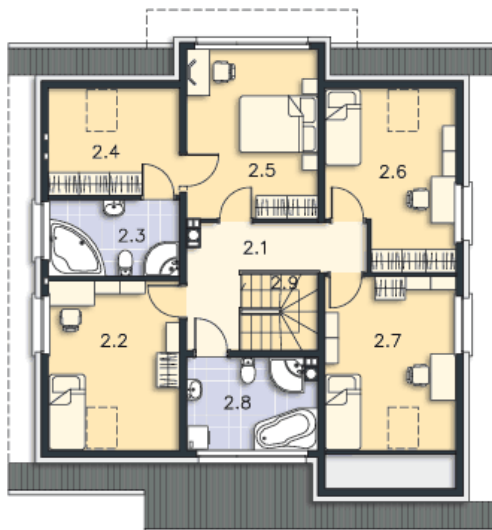
PARTER



98.57M<sup>2</sup>

|                       |                     |
|-----------------------|---------------------|
| 1.1 Wiatrołap         | 4.54m <sup>2</sup>  |
| 1.2 Komunikacja       | 10.22m <sup>2</sup> |
| 1.3 Pokój             | 9.73m <sup>2</sup>  |
| 1.4 Łazienka          | 3.21m <sup>2</sup>  |
| 1.5 Spiżarnia         | 1.61m <sup>2</sup>  |
| 1.6 Kuchnia, jadalnia | 12.05m <sup>2</sup> |
| 1.7 Pokój dzienny     | 35.46m <sup>2</sup> |
| 1.8 Pom.gosp., c.o.   | 3.16m <sup>2</sup>  |
| 1.9 Garaż             | 18.59m <sup>2</sup> |
| 1.10 Podest           | 6.99m <sup>2</sup>  |
| 1.11 Taras            | 15.3m <sup>2</sup>  |

PODDASZE



79.95M<sup>2</sup>

|               |                     |
|---------------|---------------------|
| 2.1 Hall      | 8.53m <sup>2</sup>  |
| 2.2 Pokój     | 11.22m <sup>2</sup> |
| 2.3 Łazienka  | 6.8m <sup>2</sup>   |
| 2.4 Garderoba | 5.71m <sup>2</sup>  |
| 2.5 Pokój     | 13.9m <sup>2</sup>  |
| 2.6 Pokój     | 10.85m <sup>2</sup> |
| 2.7 Pokój     | 11.56m <sup>2</sup> |
| 2.8 Łazienka  | 7.23m <sup>2</sup>  |
| 2.9 Schody    | 4.15m <sup>2</sup>  |