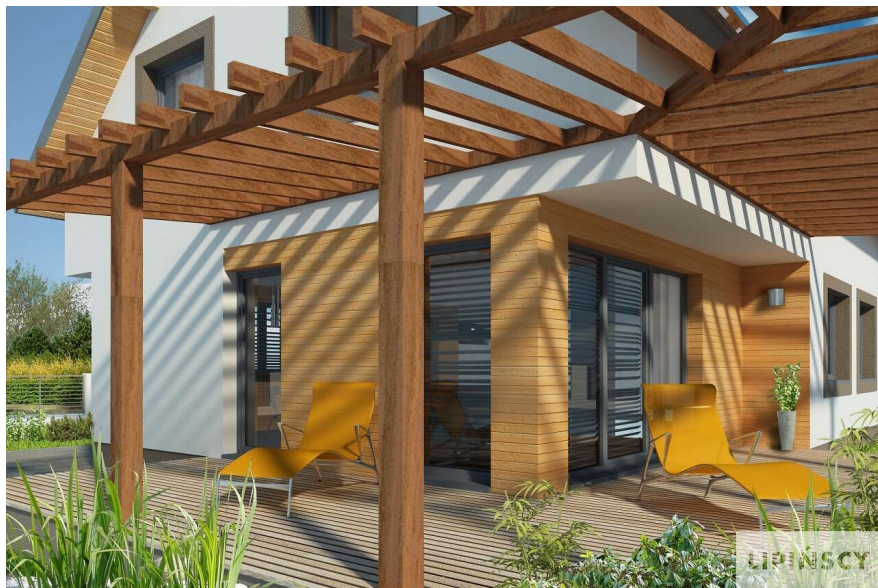


PROJEKT DOMU

FULTON

DCP342

152,61m²



Autorzy projektu: dr inż. arch. Ludwika Juchniewicz-Lipińska, dr inż. arch. Miłosz Lipiński

cena projektu

3 870 zł z VAT

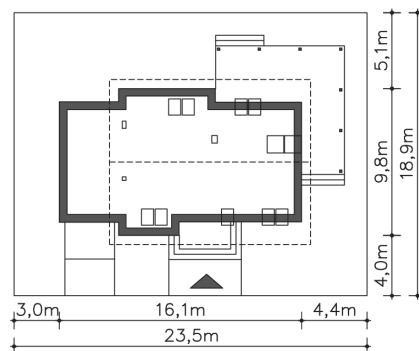
Powierzchnia użytkowa	152,61m ²
Garaż	18,58m ²
Kotłownia	5,56m ²
Pow. zabudowy	149,47m ²
Wys. kalenicy	8,90m
Kąt nachylenia dachu	40
Min. szerokość działki	23,50m

ZAPOTRZEBOWANIE ENERGETYCZNE

EU_{co} = 17.03 kWh/(m²rok)

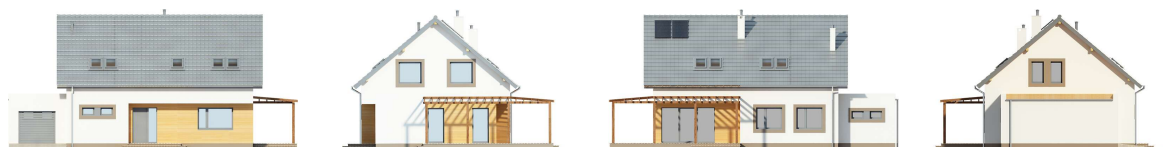
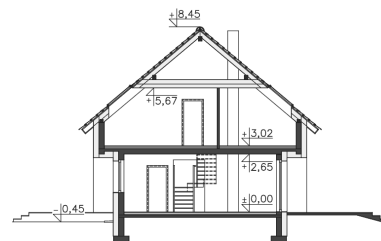
EP = 67.99 kWh/(m²rok)

Projekt zgodny z WT2021

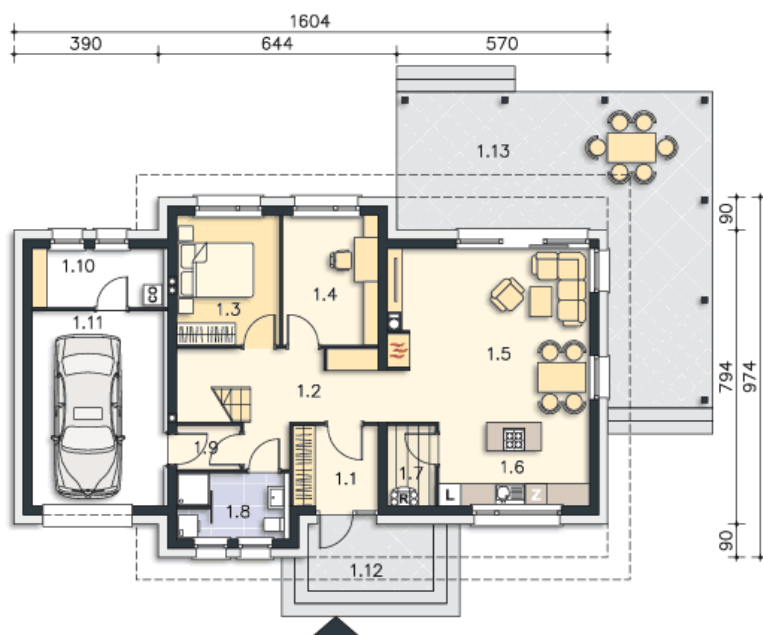


OPIS PROJEKTU

Wygodny, przestronny dom energooszczędny, z użytkowym poddaszem i jednostanowiskowym garażem. Centrum domu stanowi duży salon z kominkiem i przeszklonym wyjściem na taras i otwartą na niego kuchnię, z centralnie usytuowaną wyspą. Na parterze znajdują się również dwie sypialnie oraz duża, jasna łazienka. Z wnętrza domu można przejść do garażu, za którym znajduje się pomieszczenie gospodarcze z kotłownią. Poddasze to trzy duże, ustawne sypialnie, toaleta oraz duża, doświetlona oknami pościowymi łazienka. Prosta, elegancka bryła, zyskuje nowoczesnego rysu dzięki drewnianym elementom w elewacji.



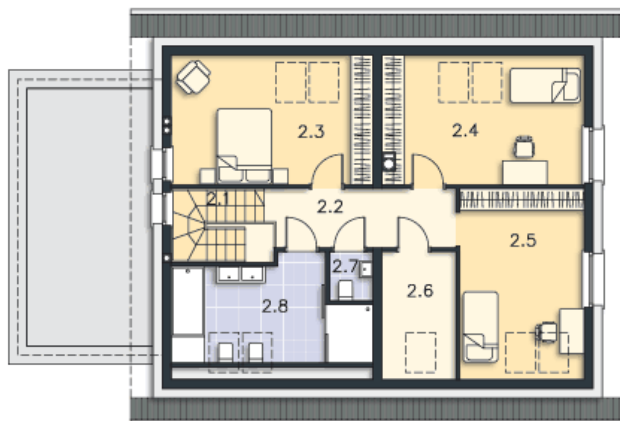
PARTER



102.24M²

1.1 Wiatrołap	4.92m ²
1.2 Komunikacja	10.09m ²
1.3 Pokój	9.63m ²
1.4 Pokój	8.93m ²
1.5 Pokój dzienny	25.54m ²
1.6 Kuchnia	9.15m ²
1.7 Spiżarnia	2.73m ²
1.8 Łazienka	5.12m ²
1.9 Komunikacja	1.99m ²
1.10 Kotłownia	5.56m ²
1.11 Garaż	18.58m ²
1.12 Podest	6.1m ²
1.13 Taras	45.52m ²

PODDASZE



74.51M²

2.1 Schody	5.31m ²
2.2 Komunikacja	8.12m ²
2.3 Pokój	14.48m ²
2.4 Pokój	14.3m ²
2.5 Pokój	14.47m ²
2.6 Garderoba	5.21m ²
2.7 Wc	1.55m ²
2.8 Łazienka	11.07m ²