

PROJEKT DOMU

FULTON III

DCP342b

153,00m²



Autorzy projektu: dr inż. arch. Ludwika Juchniewicz-Lipińska, dr inż. arch. Miłosz Lipiński

cena projektu

3 870 zł z VAT

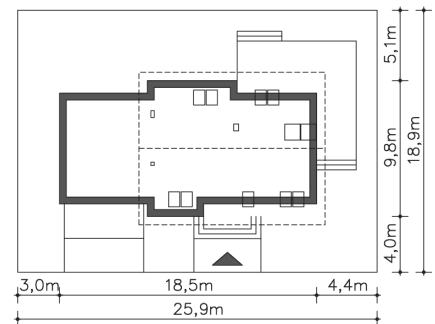
| | |
|------------------------|----------------------|
| Powierzchnia użytkowa | 153,00m ² |
| Garaż | 31,19m ² |
| Kotłownia | 9,33m ² |
| Pow. zabudowy | 156,13m ² |
| Wys. kalenicy | 8,91m |
| Kąt nachylenia dachu | 40 |
| Min. szerokość działki | 25,90m |

ZAPOTRZEBOWANIE ENERGETYCZNE

EU_{co} = 16.73 kWh/(m²rok)

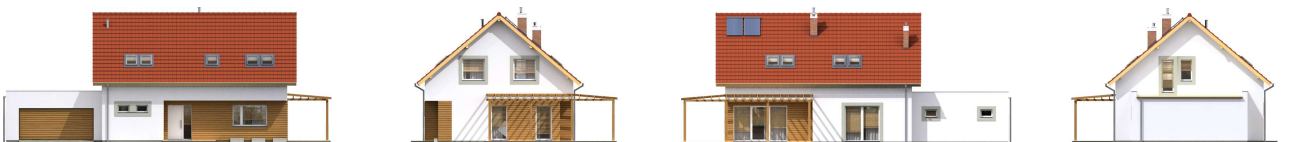
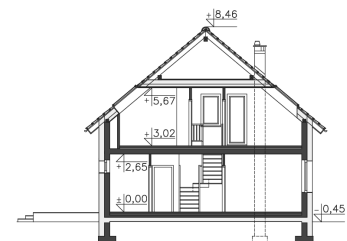
EP = 31.55 kWh/(m²rok)

Projekt zgodny z WT2021



OPIS PROJEKTU

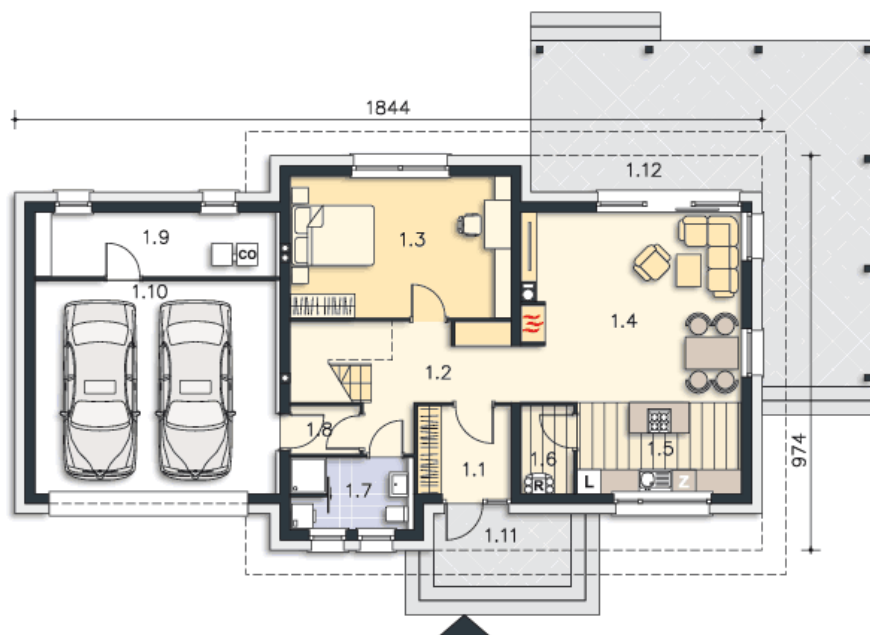
Wygodny dom z użytkowym poddaszem, w standardzie energooszczędnym, w którym – dzięki dużej kotłowni za garażem, istnieje możliwość zastosowania ogrzewania piecem na paliwo stałe. Parter to obszerna strefa wspólna, z salonem z kominkiem, połączonym z kuchnią, w której umieszczono praktyczną wyspę z kuchenką. Obok kuchni zaplanowano przydatną spiżarnię. Duże przeszklenia w salonie sprawiają, że pomieszczenie jest zawsze pełne światła dziennego. Na parterze znajduje się również duża sypialnia i wygodna łazienka. Piękny, zadaszony taras jest doskonałym miejscem relaksu. Na poddaszu, w strefie prywatnej znajdują się trzy ustawne sypialnie, garderoba, duża łazienka i wc.



PARTER

119.01M²

| | |
|-------------------|---------------------|
| 1.1 Wiatrołap | 4.92m ² |
| 1.2 Komunikacja | 10.09m ² |
| 1.3 Pokój | 18.95m ² |
| 1.4 Pokój dzienny | 25.54m ² |
| 1.5 Kuchnia | 9.15m ² |
| 1.6 Spiżarnia | 2.73m ² |
| 1.7 Łazienka | 5.12m ² |
| 1.8 Komunikacja | 1.99m ² |
| 1.9 Kotłownia | 9.33m ² |
| 1.10 Garaż | 31.19m ² |
| 1.11 Podest | 6.1m ² |
| 1.12 Taras | 45.52m ² |



PODDASZE

74.51M²

| | |
|-----------------|---------------------|
| 2.1 Schody | 5.31m ² |
| 2.2 Komunikacja | 8.12m ² |
| 2.3 Pokój | 14.48m ² |
| 2.4 Pokój | 14.3m ² |
| 2.5 Pokój | 14.47m ² |
| 2.6 Garderoba | 5.21m ² |
| 2.7 Wc | 1.55m ² |
| 2.8 Łazienka | 11.07m ² |

