

PROJEKT DOMU

## FULTON III

DCP342b

153,00m<sup>2</sup>



Autorzy projektu: dr inż. arch. Ludwika Juchniewicz-Lipińska, dr inż. arch. Miłosz Lipiński

cena projektu

**3 870 zł** z VAT

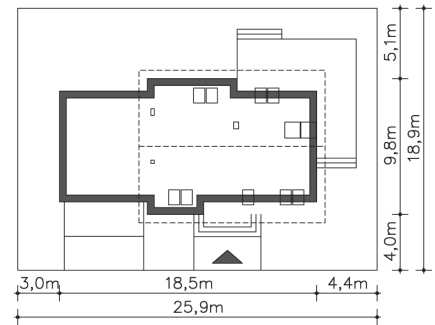
Powierzchnia użytkowa	153,00m <sup>2</sup>
Garaż	31,19m <sup>2</sup>
Kotłownia	9,33m <sup>2</sup>
Pow. zabudowy	156,13m <sup>2</sup>
Wys. kalenicy	8,91m
Kąt nachylenia dachu	40
Min. szerokość działki	25,90m

### ZAPOTRZEBOWANIE ENERGETYCZNE

EU<sub>co</sub> = 16.73 kWh/(m<sup>2</sup>rok)

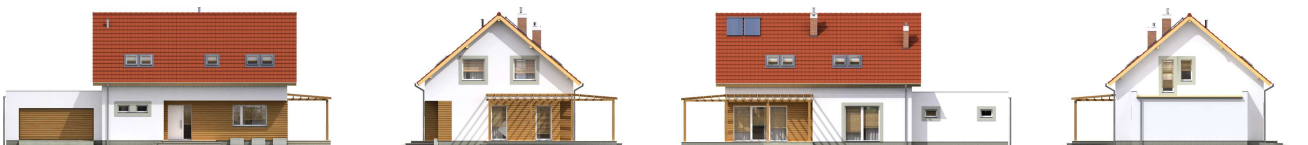
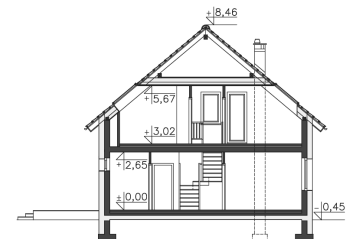
EP = 31.55 kWh/(m<sup>2</sup>rok)

Projekt zgodny z WT2021



### OPIS PROJEKTU

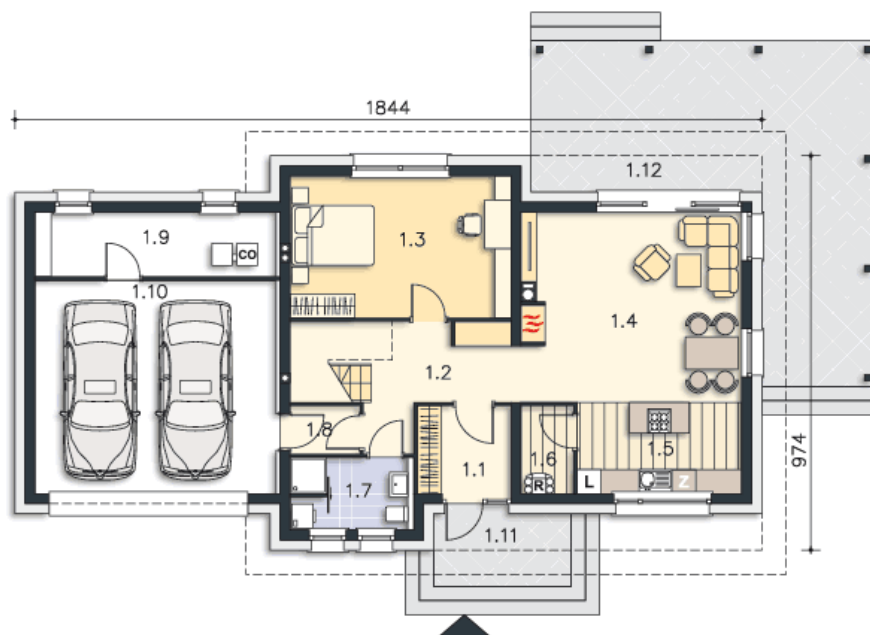
Wygodny dom z użytkowym poddaszem, w standardzie energooszczędnym, w którym – dzięki dużej kotłowni za garażem, istnieje możliwość zastosowania ogrzewania piecem na paliwo stałe. Parter to obszerna strefa wspólna, z salonem z kominkiem, połączonym z kuchnią, w której umieszczono praktyczną wyspę z kuchenką. Obok kuchni zaplanowano przydatną spiżarnię. Duże przeszklenia w salonie sprawiają, że pomieszczenie jest zawsze pełne światła dziennego. Na parterze znajduje się również duża sypialnia i wygodna łazienka. Piękny, zadaszony taras jest doskonałym miejscem relaksu. Na poddaszu, w strefie prywatnej znajdują się trzy ustawne sypialnie, garderoba, duża łazienka i wc.



PARTER

119.01M<sup>2</sup>

1.1 Wiatrołap	4.92m <sup>2</sup>
1.2 Komunikacja	10.09m <sup>2</sup>
1.3 Pokój	18.95m <sup>2</sup>
1.4 Pokój dzienny	25.54m <sup>2</sup>
1.5 Kuchnia	9.15m <sup>2</sup>
1.6 Spiżarnia	2.73m <sup>2</sup>
1.7 Łazienka	5.12m <sup>2</sup>
1.8 Komunikacja	1.99m <sup>2</sup>
1.9 Kotłownia	9.33m <sup>2</sup>
1.10 Garaż	31.19m <sup>2</sup>
1.11 Podest	6.1m <sup>2</sup>
1.12 Taras	45.52m <sup>2</sup>



PODDASZE

74.51M<sup>2</sup>

2.1 Schody	5.31m <sup>2</sup>
2.2 Komunikacja	8.12m <sup>2</sup>
2.3 Pokój	14.48m <sup>2</sup>
2.4 Pokój	14.3m <sup>2</sup>
2.5 Pokój	14.47m <sup>2</sup>
2.6 Garderoba	5.21m <sup>2</sup>
2.7 Wc	1.55m <sup>2</sup>
2.8 Łazienka	11.07m <sup>2</sup>

