

PROJEKT DOMU

FULTON II

LMP342A

136,89m²

PROMOCJA NA PROJEKTY DOMÓW ŚREDNIEJ
 WIELKOŚCI OD 100M² DO 150M²

- 400 zł



Autorzy projektu: dr inż. arch. Ludwika Juchniewicz-Lipińska, dr inż. arch. Miłosz Lipiński

cena projektu

4 490 zł z VAT ~~4890 zł~~

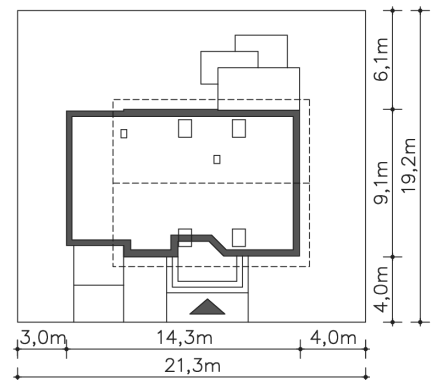
Powierzchnia użytkowa	136,89m ²
Garaż	17,66m ²
Kotłownia	6,38m ²
Pow. zabudowy	127,06m ²
Wys. kalenicy	8,68m
Kąt nachylenia dachu	40
Min. szerokość działki	21,30m

ZAPOTRZEBOWANIE ENERGETYCZNE

EU_{co} = 31.29 kWh/(m²rok)

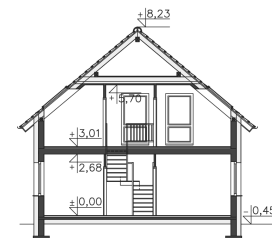
EP = 69.9 kWh/(m²rok)

Projekt zgodny z WT2021



OPIS PROJEKTU

Prosty, niewielki dom z użytkowym poddaszem, którego główną zaletą jest bardzo funkcjonalne rozplanowanie powierzchni, gwarantujące wygodę mieszkańcom. Sercem domu jest duży salon z dużym, narożnym oknem. Z salonem graniczy kuchnia, którą można bardzo ładnie zaaranżować, a obok niej przewidziano podręczną spiżarnię. Na parterze znajduje się również sypialnia i duża łazienka. Poddasze to wyraźnie wydzielona strefa prywatna, z trzema sypialniami i łazienką z oknem. Przy domu znajduje się jednostanowiskowy garaż z pomieszczeniem gospodarczym. Prosta, ładna bryła, przekryta dwuspadowym dachem sprawia, że dom jest niedrogi w realizacji.



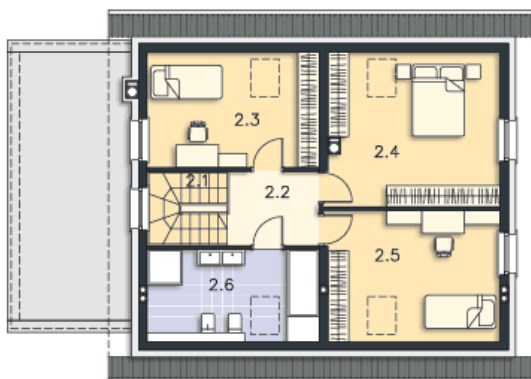
PARTER



96.19M²

1.1 Wiatrołap	3.87m ²
1.2 Komunikacja	7.86m ²
1.3 Łazienka	6m ²
1.4 Pokój	15.7m ²
1.5 Pokój dzienny	26.41m ²
1.6 Kuchnia	9.31m ²
1.7 Spiżarnia	3m ²
1.8 Kotłownia	6.38m ²
1.9 Garaż	17.66m ²
1.10 Podest	7.67m ²
1.11 Taras	12.97m ²

PODDASZE



64.74M²

2.1 Schody	4.71m ²
2.2 Komunikacja	5.46m ²
2.3 Pokój	12.55m ²
2.4 Pokój	17.83m ²
2.5 Pokój	14.84m ²
2.6 Łazienka	9.35m ²