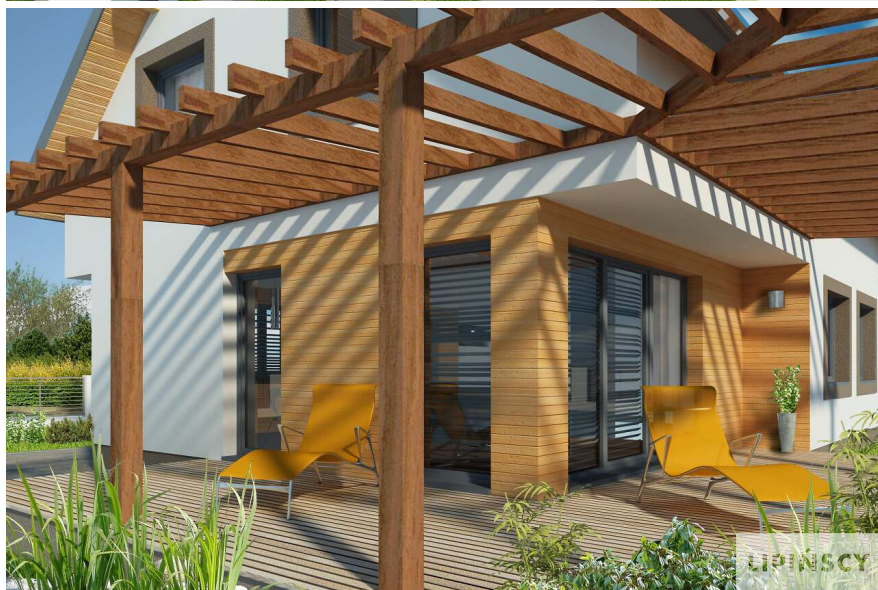


PROJEKT DOMU

# FULTON

DCP342

152,61m<sup>2</sup>



Autorzy projektu: dr inż. arch. Ludwika Juchniewicz-Lipińska, dr inż. arch. Miłosz Lipiński

cena projektu

**3 870 zł** z VAT

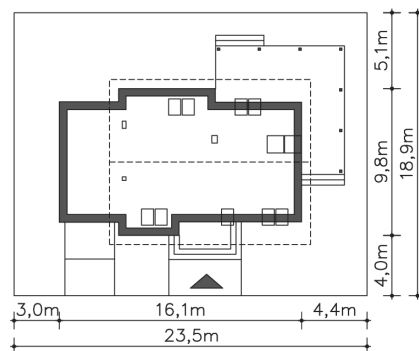
Powierzchnia użytkowa	152,61m <sup>2</sup>
Garaż	18,58m <sup>2</sup>
Kotłownia	5,56m <sup>2</sup>
Pow. zabudowy	149,47m <sup>2</sup>
Wys. kalenicy	8,90m
Kąt nachylenia dachu	40
Min. szerokość działki	23,50m

## ZAPOTRZEBOWANIE ENERGETYCZNE

EU<sub>co</sub> = 17.03 kWh/(m<sup>2</sup>rok)

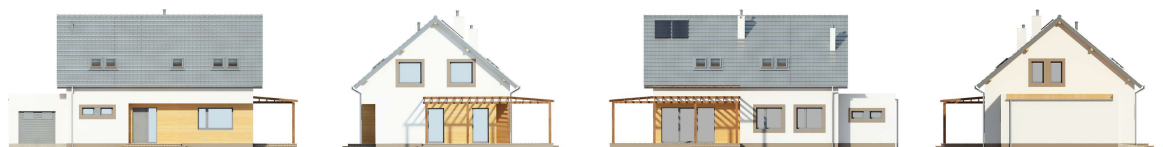
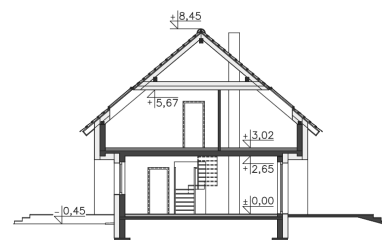
EP = 67.99 kWh/(m<sup>2</sup>rok)

Projekt zgodny z WT2021

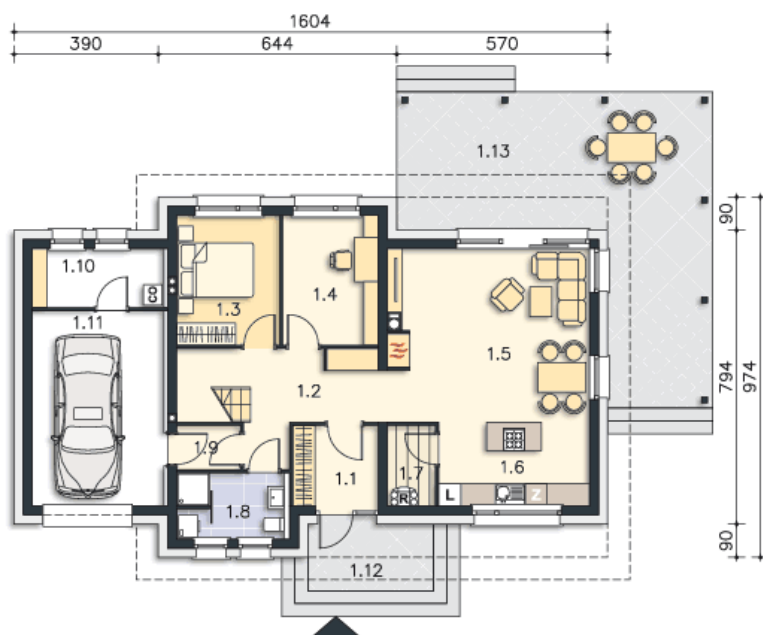


## OPIS PROJEKTU

Wygodny, przestronny dom energooszczędny, z użytkowym poddaszem i jednostanowiskowym garażem. Centrum domu stanowi duży salon z kominkiem i przeszklonym wyjściem na taras i otwartą na niego kuchnię, z centralnie usytuowaną wyspą. Na parterze znajdują się również dwie sypialnie oraz duża, jasna łazienka. Z wnętrza domu można przejść do garażu, za którym znajduje się pomieszczenie gospodarcze z kotłownią. Poddasze to trzy duże, ustawne sypialnie, toaleta oraz duża, doświetlona oknami pościowymi łazienka. Prosta, elegancka bryła, zyskuje nowoczesnego rysu dzięki drewnianym elementom w elewacji.



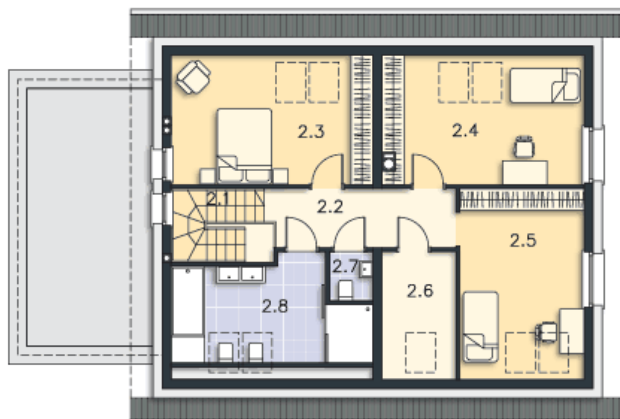
PARTER



102.24M<sup>2</sup>

1.1 Wiatrołap	4.92m <sup>2</sup>
1.2 Komunikacja	10.09m <sup>2</sup>
1.3 Pokój	9.63m <sup>2</sup>
1.4 Pokój	8.93m <sup>2</sup>
1.5 Pokój dzienny	25.54m <sup>2</sup>
1.6 Kuchnia	9.15m <sup>2</sup>
1.7 Spiżarnia	2.73m <sup>2</sup>
1.8 Łazienka	5.12m <sup>2</sup>
1.9 Komunikacja	1.99m <sup>2</sup>
1.10 Kotłownia	5.56m <sup>2</sup>
1.11 Garaż	18.58m <sup>2</sup>
1.12 Podest	6.1m <sup>2</sup>
1.13 Taras	45.52m <sup>2</sup>

PODDASZE



74.51M<sup>2</sup>

2.1 Schody	5.31m <sup>2</sup>
2.2 Komunikacja	8.12m <sup>2</sup>
2.3 Pokój	14.48m <sup>2</sup>
2.4 Pokój	14.3m <sup>2</sup>
2.5 Pokój	14.47m <sup>2</sup>
2.6 Garderoba	5.21m <sup>2</sup>
2.7 Wc	1.55m <sup>2</sup>
2.8 Łazienka	11.07m <sup>2</sup>