

PROJEKT DOMU

# FRANKLIN

LMB101

100,70m<sup>2</sup>

PROMOCJA LISTOPADOWA NA WSZYSTKIE  
 PROJEKTY DOMÓW

-300 zł



cena projektu

**3 190 zł** z VAT **3 490 zł**

Powierzchnia użytkowa 100,70m<sup>2</sup>

Pow. zabudowy 132,39m<sup>2</sup>

Wys. kalenicy 6,32m

Kąt nachylenia dachu 25

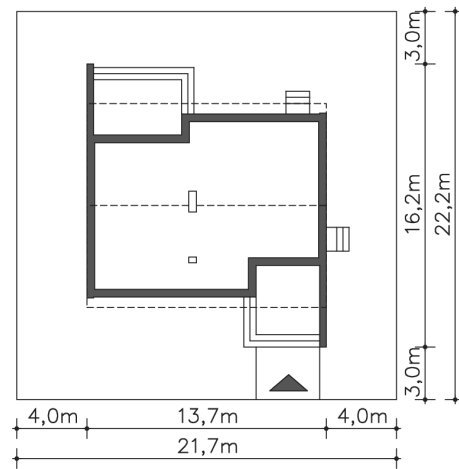
Min. szerokość działki 21,70m

## ZAPOTRZEBOWANIE ENERGETYCZNE

EU<sub>co</sub> = 48.05 kWh/(m<sup>2</sup>rok)

EP = 89.87 kWh/(m<sup>2</sup>rok)

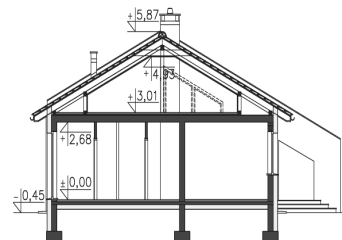
Projekt zgodny z WT2021



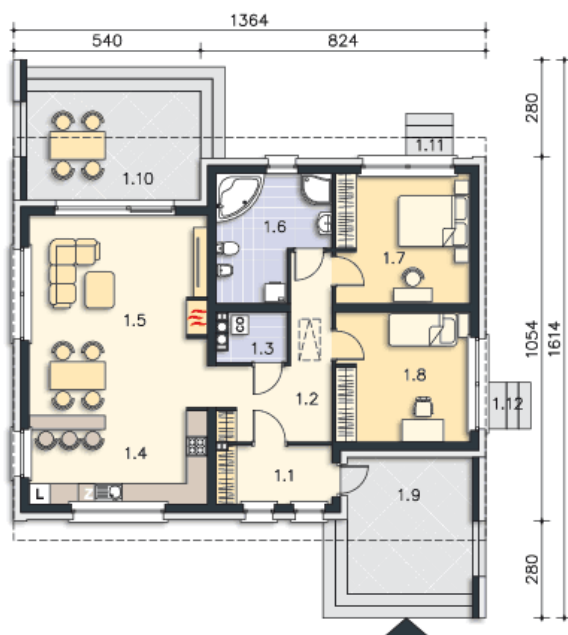
Autorzy projektu: dr inż. arch. Ludwika Juchniewicz-Lipińska, dr inż. arch. Miłosz Lipiński

## OPIS PROJEKTU

Nowoczesny parterowy mały dom. Dom doskonały dla pary. Wysoki salon jest ozdobą domu i tworzy niepowtarzalny klimat. Wnętrze jest przestronne a dzięki dużym przeszkleniom pełne światła. W domu znajdują się dwie sypialnie, łazienka. Ogrzewanie domu stanowi piec gazowy. Projekt spełnia wymogi programu „Mieszkanie dla Młodych” dzięki dużej powierzchni zabudowanych szaf.



PARTER



100.7M<sup>2</sup>

1.1 Wiatrołap	5.55m <sup>2</sup>
1.2 Komunikacja	11.58m <sup>2</sup>
1.3 Pom.gosp., c.o.	2.65m <sup>2</sup>
1.4 Kuchnia	14.23m <sup>2</sup>
1.5 Pokój dzienny	28.45m <sup>2</sup>
1.6 Łazienka	10.42m <sup>2</sup>
1.7 Pokój	13.91m <sup>2</sup>
1.8 Pokój	13.91m <sup>2</sup>
1.9 Podest	14.3m <sup>2</sup>
1.10 Taras	15.81m <sup>2</sup>
1.11 Podest	0.81m <sup>2</sup>
1.12 Podest	0.81m <sup>2</sup>