

PROJEKT DOMU

FRANKLIN

100,70m²

LMB101



cena projektu

5 090 zł z VAT

Powierzchnia użytkowa 100,70m²

Pow. zabudowy 132,39m²

Wys. kalenicy 6,32m

Kąt nachylenia dachu 25

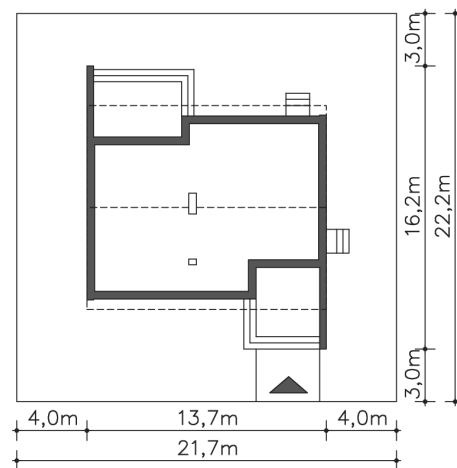
Min. szerokość działki 21,70m

ZAPOTRZEBOWANIE ENERGETYCZNE

EU_{co} = 48.05 kWh/(m²rok)

EP = 69.9 kWh/(m²rok)

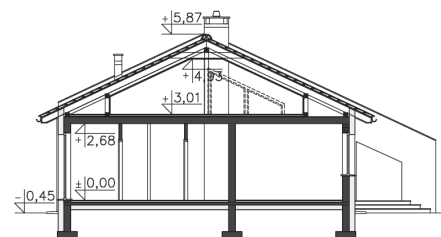
Projekt zgodny z WT2021



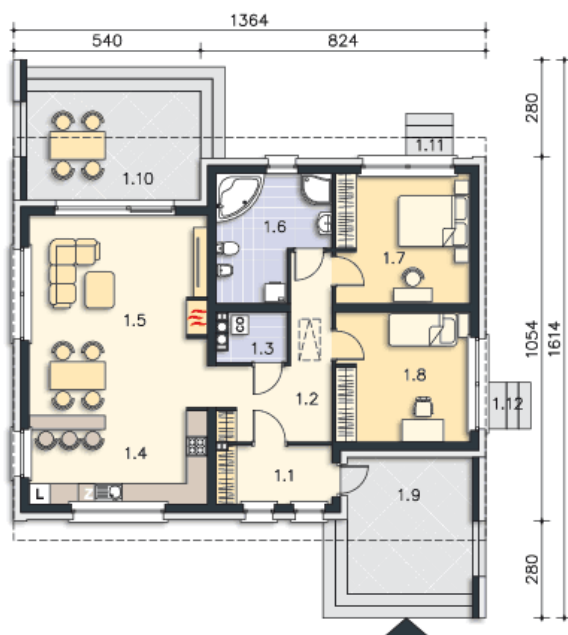
Autorzy projektu: dr inż. arch. Ludwika Juchniewicz-Lipińska, dr inż. arch. Miłosz Lipiński

OPIS PROJEKTU

Nowoczesny parterowy mały dom. Dom doskonały dla pary. Wysoki salon jest ozdobą domu i tworzy niepowtarzalny klimat. Wnętrze jest przestronne a dzięki dużym przeszkleniom pełne światła. W domu znajdują się dwie sypialnie, łazienka. Ogrzewanie domu stanowi piec gazowy. Projekt spełnia wymogi programu „Mieszkanie dla Młodych” dzięki dużej powierzchni zabudowanych szaf.



PARTER



100.7M²

1.1 Wiatrołap	5.55m ²
1.2 Komunikacja	11.58m ²
1.3 Pom.gosp., c.o.	2.65m ²
1.4 Kuchnia	14.23m ²
1.5 Pokój dzienny	28.45m ²
1.6 Łazienka	10.42m ²
1.7 Pokój	13.91m ²
1.8 Pokój	13.91m ²
1.9 Podest	14.3m ²
1.10 Taras	15.81m ²
1.11 Podest	0.81m ²
1.12 Podest	0.81m ²