

PROJEKT DOMU

FRANKLIN IV

104,13m²

LMB101c



Autorzy projektu: dr inż. arch. Ludwika Juchniewicz-Lipińska

cena projektu

5 290 zł z VAT

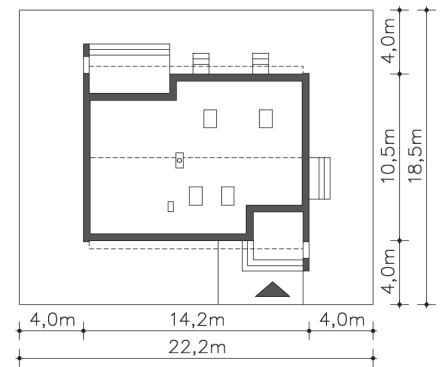
Powierzchnia użytkowa	104,13m ²
Pow. zabudowy	137,78m ²
Wys. kalenicy	6,94m
Kąt nachylenia dachu	32
Powierzchnia dachu	180,50m ²
Wys. ścianki kolankowej	1,03m
Min. szerokość działki	22,20m

ZAPOTRZEBOWANIE ENERGETYCZNE

EU_{co} = 39.78 kWh/(m²rok)

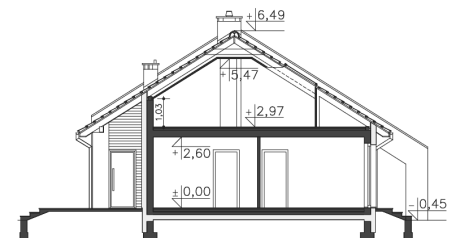
EP = 65.41 kWh/(m²rok)

Projekt zgodny z WT2021



OPIS PROJEKTU

Szukasz niebanalnego domu parterowego, wygodnego do zamieszkania dla 4 osobowej rodziny? Franklin IV zwróci Twoją uwagę swoim wyjątkowym wyglądem, któremu charakteru nadają wyciągnięte ściany szczytowe oraz funkcjonalnym rozkładem wnętrza. Sercem domu jest duży, jasny salon z wysokim sufitem, co nadaje mu przestronności. Do dyspozycji mieszkańców jest także ustawna kuchnia, zlokalizowana obok niej spiżarnia, wygodna, duża łazienka i trzy sypialnie. Przestrzeń na poddaszu o metrażu 25 m² zaaranżować możesz w zależności od potrzeb gabinet, studio, bawialnię dla dzieci, sypialnię, bibliotekę lub kącik wypoczynkowy. Projekt Franklin IV jest doskonałą propozycją dla osób szukających domu wyróżniającego się wyglądem, a jednocześnie spełniającego większość warunków zabudowy. W projekcie przewidziano ogrzewanie kotłem na gaz. Możliwa jest zmiana ogrzewania na pompę ciepła.



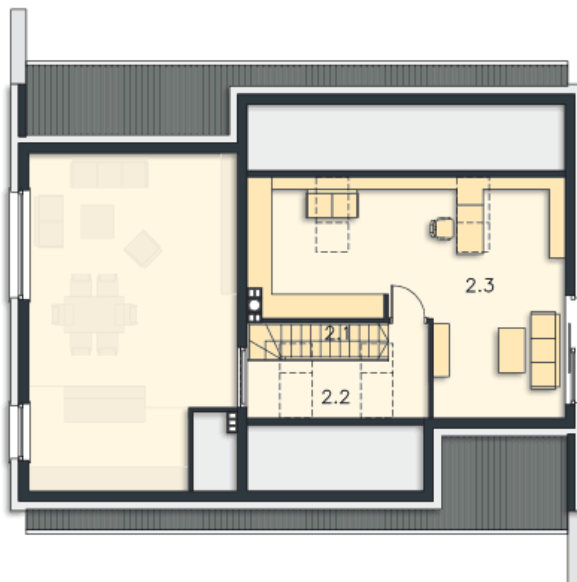
PARTER



104.13M²

1.1 Wiatrołap	4.35m ²
1.2 Komunikacja	10.94m ²
1.3 Pralnia, c.o.	3.88m ²
1.4 Aneks kuchenny	9.6m ²
1.5 Spiżarnia	1.98m ²
1.6 Pokój dzienny, jadalnia	30.7m ²
1.7 Łazienka	6.85m ²
1.8 Pokój	11.19m ²
1.9 Pokój	12.32m ²
1.10 Pokój	12.32m ²
1.11 Podest	11.7m ²
1.12 Taras	15.81m ²

STRYCH (PRZYKŁADOWA ARANŻACJA)



26.75M²

2.1 Schody	2.75m ²
2.2 Komunikacja	2.56m ²
2.3 Strych	21.44m ²