

PROJEKT DOMU

# FRANKLIN III /L

LMB101b

100,70m<sup>2</sup>

ŚWIĄTECZNA PROMOCJA NA PROJEKTY  
DOMÓW Z MIEJSCEM NA WYSOKĄ CHOINKĘ  
-300 zł



Autorzy projektu: dr inż. arch. Ludwika Juchniewicz-Lipińska, dr inż. arch. Miłosz Lipiński

## OPIS PROJEKTU

Dom parterowy, o zwracającej uwagę bryle – idealna propozycja dla inwestorów szukających swojego wygodnego, przytulnego, ale wyróżniającego się miejsca na ziemi. Do wnętrza zaprasza ciekawie zaaranżowana strefa wejściowa, zlokalizowana w niewielkim podcieniu, który chroni przed deszczem. W podobnym stylu zaprojektowano również taras od strony ogrodu, gdzie z przyjemnością można się zrelaksować. Centrum domu stanowi duży salon z kominkiem i otwarta na niego kuchnia. Strefę prywatną podzielono pomiędzy dwie wygodne sypialnie i komfortową łazienkę. W domu przewidziano także przydatne pomieszczenie gospodarcze, w którym znajduje się kocioł gazowy. Drewniane elementy elewacji ozdabiają bryłę i podkreślają jej charakterystyczne cechy.

cena projektu

**3 190 zł** z VAT ~~3 490 zł~~

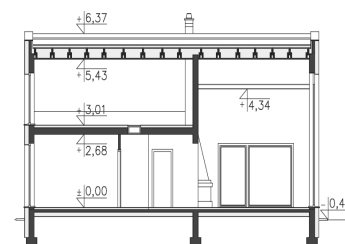
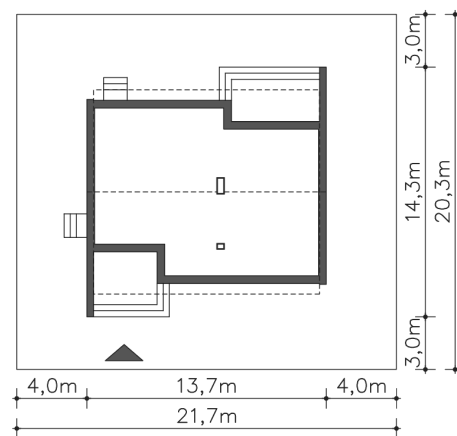
Powierzchnia użytkowa	100,70m <sup>2</sup>
Pow. zabudowy	131,65m <sup>2</sup>
Wys. kalenicy	6,82m
Kąt nachylenia dachu	30
Powierzchnia dachu	173,11m <sup>2</sup>
Min. szerokość działki	21,70m

## ZAPOTRZEBOWANIE ENERGETYCZNE

EU<sub>co</sub> = 41.83 kWh/(m<sup>2</sup>rok)

EP = 61.9 kWh/(m<sup>2</sup>rok)

Projekt zgodny z WT2021



PARTER



100.7M<sup>2</sup>

1.1 Wiatrołap	5.55m <sup>2</sup>
1.2 Komunikacja	11.58m <sup>2</sup>
1.3 Pom.gosp., c.o.	2.65m <sup>2</sup>
1.4 Kuchnia	14.23m <sup>2</sup>
1.5 Pokój dzienny	28.45m <sup>2</sup>
1.6 Łazienka	10.42m <sup>2</sup>
1.7 Pokój	13.91m <sup>2</sup>
1.8 Pokój	13.91m <sup>2</sup>
1.9 Podest	10.86m <sup>2</sup>
1.10 Taras	12.05m <sup>2</sup>
1.11 Podest	0.81m <sup>2</sup>
1.12 Podest	0.81m <sup>2</sup>