

PROJEKT DOMU

FRANKLIN III

100,70m²

PROMOCJA PAŹDZIERNIKOWA
-300 PLN

LMB101b



Autorzy projektu: dr inż. arch. Ludwika Juchniewicz-Lipińska, dr inż. arch. Miłosz Lipiński

OPIS PROJEKTU

Dom parterowy, o zwracającej uwagę bryle – idealna propozycja dla inwestorów szukających swojego wygodnego, przytulnego, ale wyróżniającego się miejsca na ziemi. Do wnętrza zaprasza ciekawie zaaranżowana strefa wejściowa, zlokalizowana w niewielkim podcieniu, który chroni przed deszczem. W podobnym stylu zaprojektowano również taras od strony ogrodu, gdzie z przyjemnością można się zrelaksować. Centrum domu stanowi duży salon z kominkiem i otwarta na niego kuchnia. Strefę prywatną podzielono pomiędzy dwie wygodne sypialnie i komfortową łazienkę. W domu przewidziano także przydatne pomieszczenie gospodarcze, w którym znajduje się kocioł gazowy. Drewniane elementy elewacji ozdabiają bryłę i podkreślają jej charakterystyczne cechy.

cena projektu

3 190 PLN z VAT ~~3 490 PLN~~

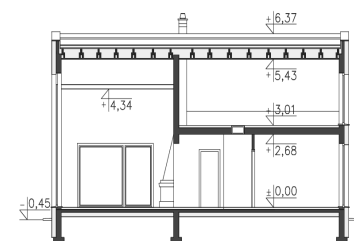
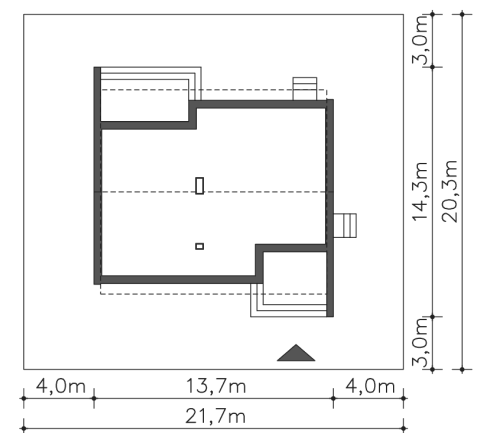
Powierzchnia użytkowa	100,70m ²
Pow. zabudowy	131,65m ²
Wys. kalenicy	6,82m
Kąt nachylenia dachu	30
Powierzchnia dachu	173,11m ²
Min. szerokość działki	21,70m

ZAPOTRZEBOWANIE ENERGETYCZNE

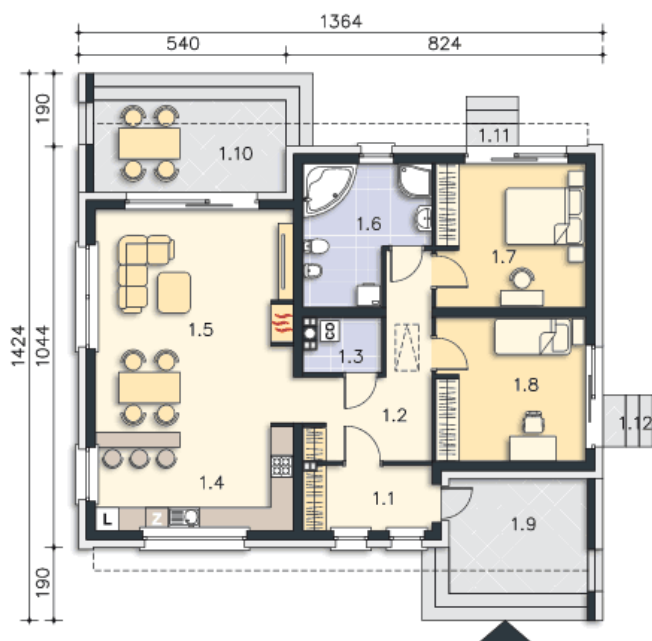
EU_{co} = 49.25 kWh/(m²rok)

EP = 88.06 kWh/(m²rok)

Projekt zgodny z WT2021



PARTER



100.7M²

1.1 Wiatrołap	5.55m ²
1.2 Komunikacja	11.58m ²
1.3 Pom.gosp., c.o.	2.65m ²
1.4 Kuchnia	14.23m ²
1.5 Pokój dzienny	28.45m ²
1.6 Łazienka	10.42m ²
1.7 Pokój	13.91m ²
1.8 Pokój	13.91m ²
1.9 Podest	10.86m ²
1.10 Taras	12.05m ²
1.11 Podest	0.81m ²
1.12 Podest	0.81m ²