

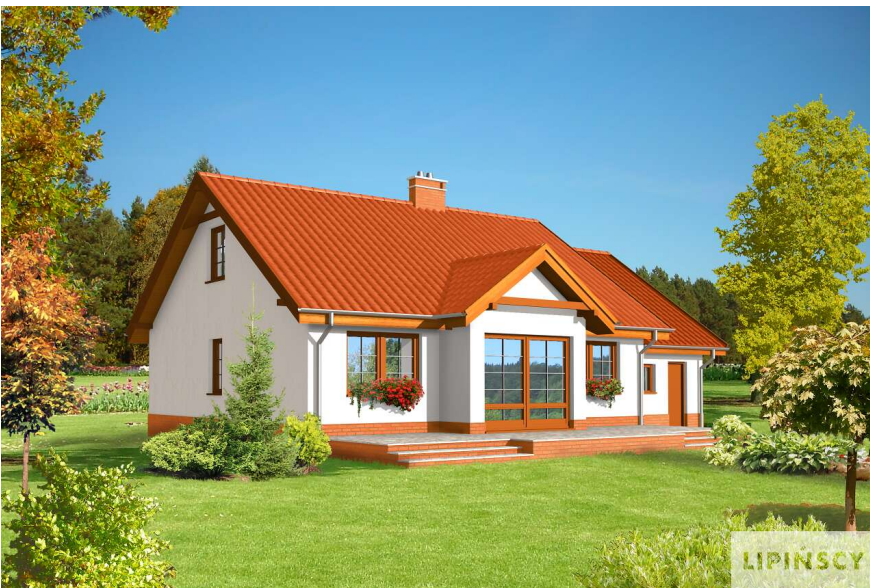
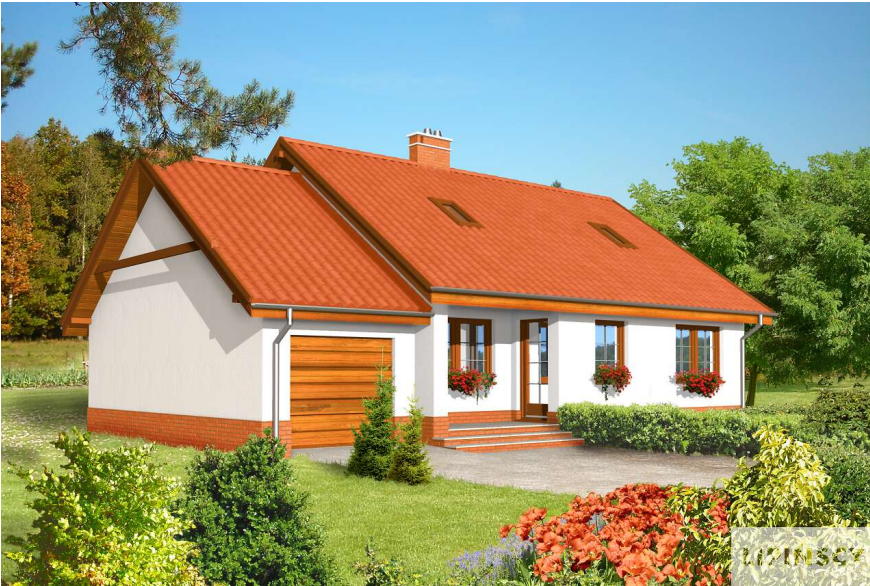
PROJEKT DOMU

FRANKFURT IV

LMB25c

87,98m²

PROMOCJA NA MAŁE PROJEKTY DOMÓW DO 100 M²
- 400 zł



Autorzy projektu: dr inż. arch. Ludwika Juchniewicz-Lipińska, dr inż. arch. Miłosz Lipiński

cena projektu

4 090 zł z VAT 4490 zł

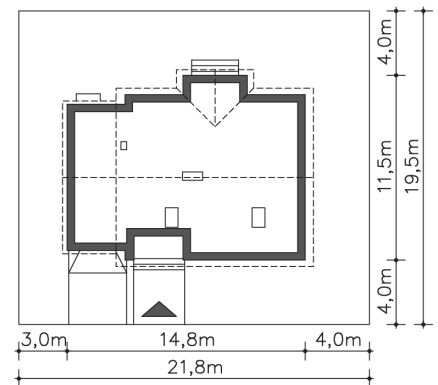
Powierzchnia użytkowa	87,98m ²
Garaż	18,22m ²
Kotłownia	7,77m ²
Pow. zabudowy	148,38m ²
Wys. kalenicy	7,21m
Kąt nachylenia dachu	35
Powierzchnia dachu	224,40m ²
Min. szerokość działki	21,80m

ZAPOTRZEBOWANIE ENERGETYCZNE

EU_{co} = 48.92 kWh/(m²rok)

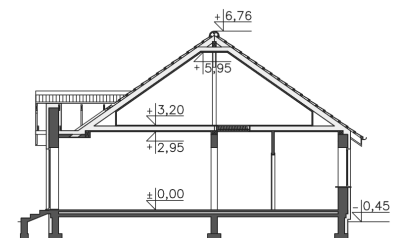
EP = 69.9 kWh/(m²rok)

Projekt zgodny z WT2021

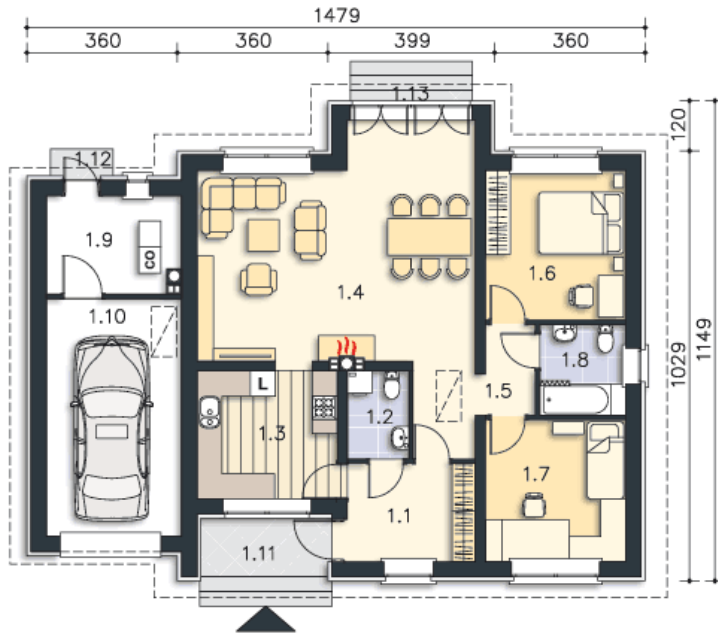


OPIS PROJEKTU

Mały domek może być zaskakująco przestronny. Doskonałym przykładem jest projekt domu Frankfurt IV, w którym dla przyszłych mieszkańców zaprojektowaliśmy dwie wygodne sypialnie, umiejscowione wraz z łazienką nieco na uboczu, a także wyjątkowo duży salon z kominkiem. W tak przestronnym salonie znajdzie się miejsce zarówno dla wygodnych sof przy kominku, jak i jadalni. Z salonu można przejść poprzez duże drzwi balkonowe do ogrodu. Istnieje także możliwość ewentualnego wykorzystania poddasza. Kotłownia została całkowicie wydzielona z części mieszkalnej, ma za to wyjście do ogrodu, a stryszek nad garażem można wykorzystać jako praktyczny schowek. Ze względu na prostą bryłę jest to dom tani w budowie.



PARTER



113.97M²

1.1 Wiatrołap	7.08m ²
1.2 Wc, c.o.	3.05m ²
1.3 Kuchnia	10.21m ²
1.4 Salon	33.9m ²
1.5 Komunikacja	6.14m ²
1.6 Pokój	11.87m ²
1.7 Pokój	11.27m ²
1.8 Łazienka	4.46m ²
1.9 Kotłownia	7.77m ²
1.10 Garaż	18.22m ²
1.11 Podest	4.85m ²
1.12 Taras	1.13m ²
1.13 Taras	1.02m ²

STRYCH

37.96M²