

PROJEKT DOMU

## FRANKFURT III

87,92m<sup>2</sup>

LMB25b



cena projektu

**3 190 zł** z VAT

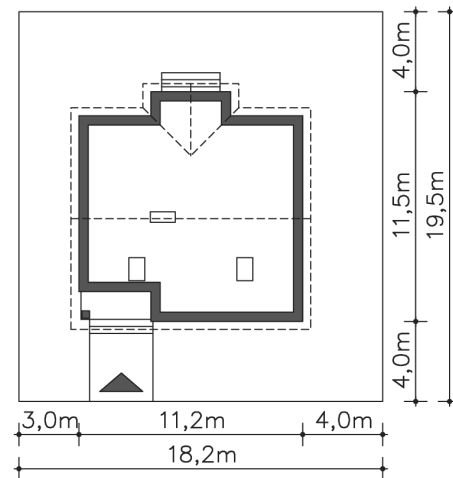
Powierzchnia użytkowa	87,92m <sup>2</sup>
Pow. zabudowy	114,76m <sup>2</sup>
Wys. kalenicy	7,21m
Kąt nachylenia dachu	35
Powierzchnia dachu	169,40m <sup>2</sup>
Min. szerokość działki	18,20m

### ZAPOTRZEBOWANIE ENERGETYCZNE

EU<sub>co</sub> = 89.77 kWh/(m<sup>2</sup>rok)

EP = 69.9 kWh/(m<sup>2</sup>rok)

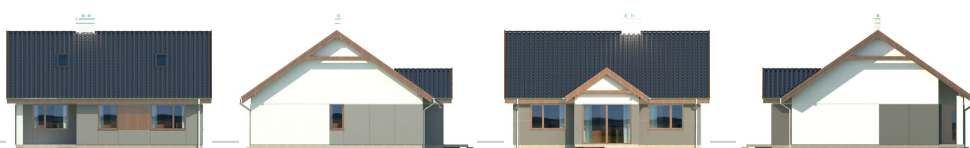
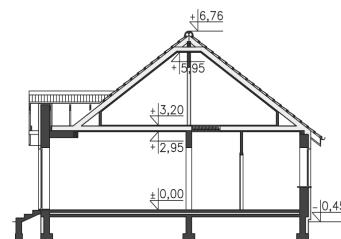
Projekt zgodny z WT2021



Autorzy projektu: dr inż. arch. Ludwika Juchniewicz-Lipińska, dr inż. arch. Miłosz Lipiński

### OPIS PROJEKTU

Kolejna wersja wygodnego, niedrogiego w budowie i wygodnego w użytkowaniu projektu Frankfurt. W tej wersji zrezygnowaliśmy z garażu. Parter podzielono na wygodną kuchnię, salon z kominkiem, którego ozdobą jest wykusz z wyjściem na taras ogrodowy, dwie sypialnie, wc i łazienkę. Ciekawie zaaranżowane, wcięte w bryłę domu wejście urozmaica bryłę.



PARTER



87.92M<sup>2</sup>

1.1 Wiatrołap	7.08m <sup>2</sup>
1.2 Wc, c.o.	3.05m <sup>2</sup>
1.3 Kuchnia	10.21m <sup>2</sup>
1.4 Salon	33.84m <sup>2</sup>
1.5 Komunikacja	6.14m <sup>2</sup>
1.6 Pokój	11.87m <sup>2</sup>
1.7 Pokój	11.27m <sup>2</sup>
1.8 Łazienka	4.46m <sup>2</sup>
1.9 Podest	5.26m <sup>2</sup>
1.10 Taras	1.02m <sup>2</sup>

STRYCH

37.73M<sup>2</sup>