

PROJEKT DOMU

FRANKFURT III

87,92m²

LMB25b



cena projektu

3 190 zł z VAT

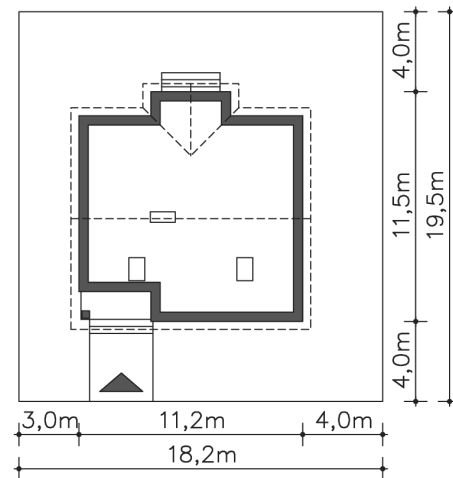
Powierzchnia użytkowa	87,92m ²
Pow. zabudowy	114,76m ²
Wys. kalenicy	7,21m
Kąt nachylenia dachu	35
Powierzchnia dachu	169,40m ²
Min. szerokość działki	18,20m

ZAPOTRZEBOWANIE ENERGETYCZNE

EU_{co} = 89.77 kWh/(m²rok)

EP = 69.9 kWh/(m²rok)

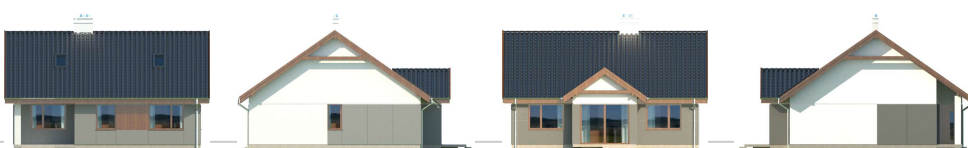
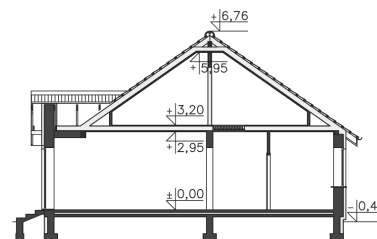
Projekt zgodny z WT2021



Autorzy projektu: dr inż. arch. Ludwika Juchniewicz-Lipińska, dr inż. arch. Miłosz Lipiński

OPIS PROJEKTU

Kolejna wersja wygodnego, niedrogiego w budowie i wygodnego w użytkowaniu projektu Frankfurt. W tej wersji zrezygnowaliśmy z garażu. Parter podzielono na wygodną kuchnię, salon z kominkiem, którego ozdobą jest wykusz z wyjściem na taras ogrodowy, dwie sypialnie, wc i łazienkę. Ciekawie zaaranżowane, wcięte w bryłę domu wejście urozmaica bryłę.



PARTER



87.92M²

1.1 Wiatrołap	7.08m ²
1.2 Wc, c.o.	3.05m ²
1.3 Kuchnia	10.21m ²
1.4 Salon	33.84m ²
1.5 Komunikacja	6.14m ²
1.6 Pokój	11.87m ²
1.7 Pokój	11.27m ²
1.8 Łazienka	4.46m ²
1.9 Podest	5.26m ²
1.10 Taras	1.02m ²

STRYCH

37.73M²