

PROJEKT DOMU

FOSSANO III

135,91m²

DCBL13



Autorzy projektu: dr inż. arch. Ludwika Juchniewicz-Lipińska, dr inż. arch. Miłosz Lipiński

OPIS PROJEKTU

Energooszczędny dom jednorodzinny, w zabudowie bliźniaczej, z możliwością wydzielenia dwóch mieszkań. Pierwsze z nich, mniejsze – na parterze może należeć do seniorów, drugie zaś – na pierwszym i drugim piętrze (poddasze) – może być użytkowane przez większą rodzinę. Dzięki zastosowaniu dużych lukarn udało się zminimalizować skosy i uzyskać więcej powierzchni użytkowej. Nowoczesna architektura budynku sprawia, że projekt będzie się sprawdzał, zarówno w zabudowie szeregowej, jak i jako budynek bliźniaczy czy wolnostojący.

cena projektu

6 670 zł z VAT

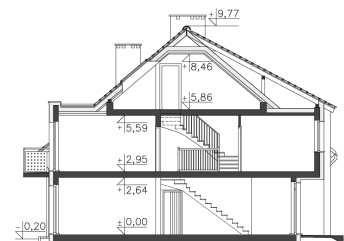
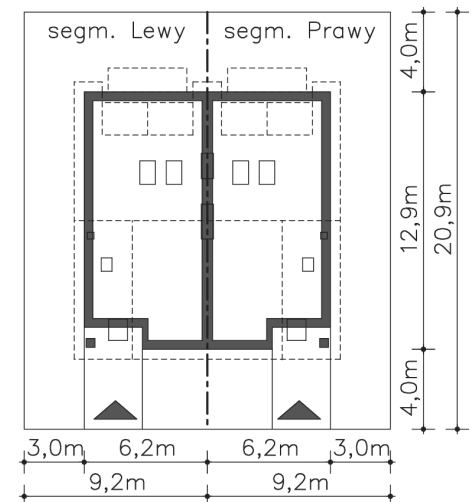
Powierzchnia użytkowa	135,91m ²
Pow. zabudowy	79,48m ²
Wys. kalenicy	9,97m
Kąt nachylenia dachu	40
Min. szerokość działki	9,20m

ZAPOTRZEBOWANIE ENERGETYCZNE

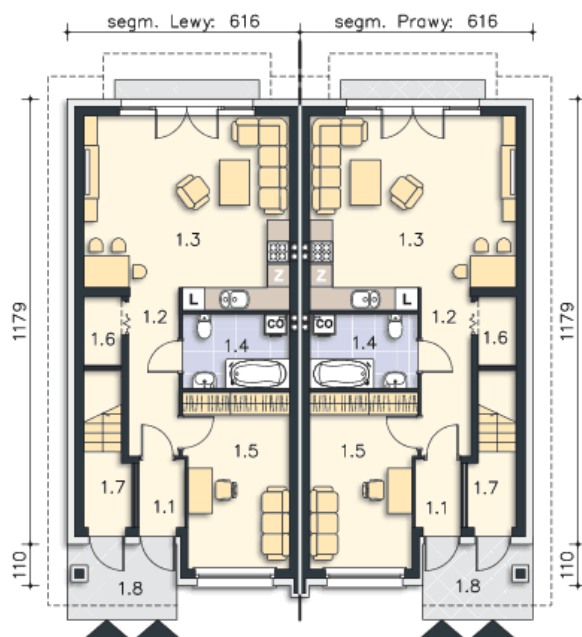
EU_{co} = 33.44 kWh/(m²rok)

EP = 69.44 kWh/(m²rok)

Projekt zgodny z WT2021



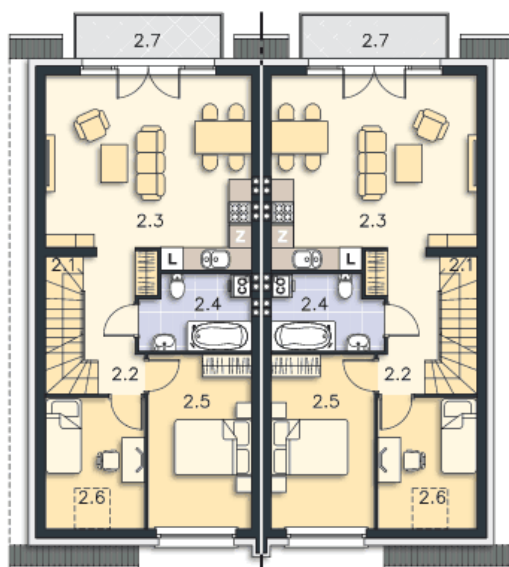
PARTER



57.01M²

1.1 Wiatrołap	2.13m ²
1.2 Komunikacja	5.87m ²
1.3 Pokój, kuchnia	26.4m ²
1.4 Łazienka, c.o.	5.62m ²
1.5 Pokój	12.81m ²
1.6 Schowek	1.75m ²
1.7 Wiatrołap	2.43m ²
1.8 Podest	4.74m ²

PIĘTRO



60.1M²

2.1 Schody	4.01m ²
2.2 Komunikacja	5.75m ²
2.3 Pokój dzienny, kuchnia	25.07m ²
2.4 Łazienka, c.o.	5.71m ²
2.5 Pokój	12.51m ²
2.6 Pokój	7.05m ²
2.7 Balkon	4.42m ²

PODDASZE

18.8M²



3.1 Schody	4.18m ²
3.2 Pokój	14.62m ²