

PROJEKT DOMU

## FOSSANO III

135,91m<sup>2</sup>

DCBL13



Autorzy projektu: dr inż. arch. Ludwika Juchniewicz-Lipińska, dr inż. arch. Miłosz Lipiński

### OPIS PROJEKTU

Energooszczędny dom jednorodzinny, w zabudowie bliźniaczej, z możliwością wydzielenia dwóch mieszkań. Pierwsze z nich, mniejsze – na parterze może należeć do seniorów, drugie zaś – na pierwszym i drugim piętrze (poddasze) – może być użytkowane przez większą rodzinę. Dzięki zastosowaniu dużych lukarn udało się zminimalizować skosy i uzyskać więcej powierzchni użytkowej. Nowoczesna architektura budynku sprawia, że projekt będzie się sprawdzał, zarówno w zabudowie szeregowej, jak i jako budynek bliźniaczy czy wolnostojący.

cena projektu

**6 670 zł** z VAT

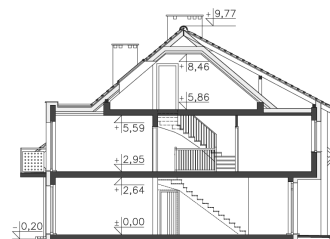
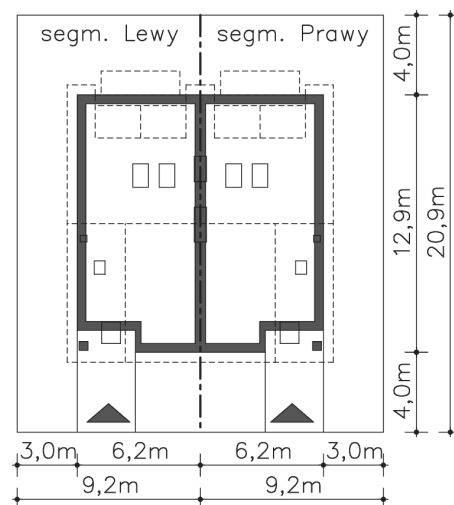
Powierzchnia użytkowa	135,91m <sup>2</sup>
Pow. zabudowy	79,48m <sup>2</sup>
Wys. kalenicy	9,97m
Kąt nachylenia dachu	40
Min. szerokość działki	9,20m

### ZAPOTRZEBOWANIE ENERGETYCZNE

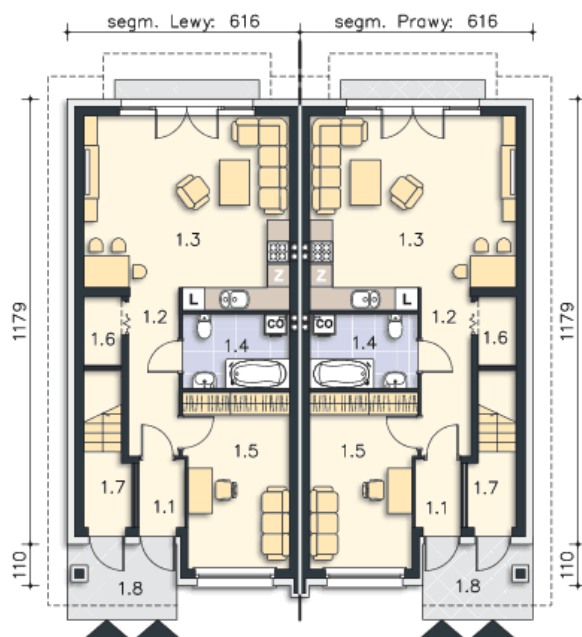
EU<sub>co</sub> = 33.44 kWh/(m<sup>2</sup>rok)

EP = 69.44 kWh/(m<sup>2</sup>rok)

Projekt zgodny z WT2021



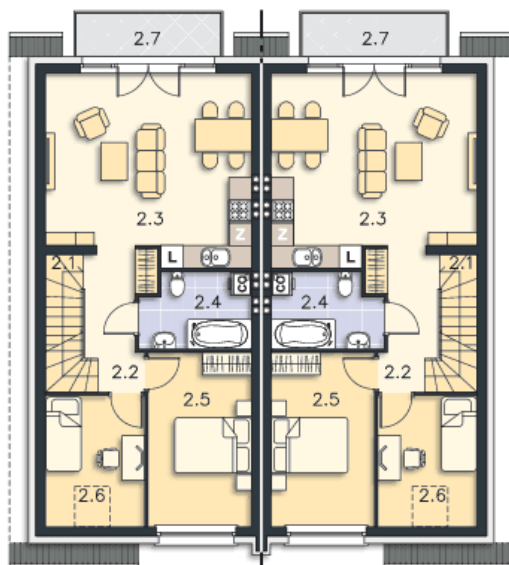
PARTER



57.01M<sup>2</sup>

1.1 Wiatrołap	2.13m <sup>2</sup>
1.2 Komunikacja	5.87m <sup>2</sup>
1.3 Pokój, kuchnia	26.4m <sup>2</sup>
1.4 Łazienka, c.o.	5.62m <sup>2</sup>
1.5 Pokój	12.81m <sup>2</sup>
1.6 Schowek	1.75m <sup>2</sup>
1.7 Wiatrołap	2.43m <sup>2</sup>
1.8 Podest	4.74m <sup>2</sup>

PIĘTRO



60.1M<sup>2</sup>

2.1 Schody	4.01m <sup>2</sup>
2.2 Komunikacja	5.75m <sup>2</sup>
2.3 Pokój dzienny, kuchnia	25.07m <sup>2</sup>
2.4 Łazienka, c.o.	5.71m <sup>2</sup>
2.5 Pokój	12.51m <sup>2</sup>
2.6 Pokój	7.05m <sup>2</sup>
2.7 Balkon	4.42m <sup>2</sup>

PODDASZE

18.8M<sup>2</sup>



3.1 Schody	4.18m <sup>2</sup>
3.2 Pokój	14.62m <sup>2</sup>