

PROJEKT DOMU

## FOSSANO

DCSW13

136,02m<sup>2</sup>

Autorzy projektu: dr inż. arch. Ludwika Juchniewicz-Lipińska, dr inż. arch. Miłosz Lipiński

## OPIS PROJEKTU

Osiedle energooszczędnych domów wg projektu Fossano, to znakomita propozycja dla developerów, ponieważ każdy segment domu zawiera dwa niezależne mieszkania z osobnymi wejściami. Do mieszkania na drugiej kondygnacji należy także poddasze z dodatkową powierzchnią. Całość sprawia wrażenie zabudowy szeregowej, ale zaproponowany podział na mniejsze powierzchniowo mieszkania, będzie atrakcyjniejszą, łatwiej osiągalną dla klientów ofertą. Bardzo dobrze będzie komponował się na niewielkich działkach miejskich, tworząc klimat nowoczesnego osiedla.

cena projektu

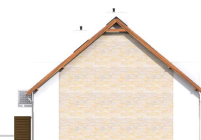
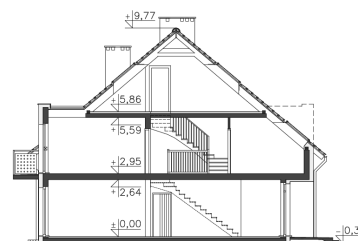
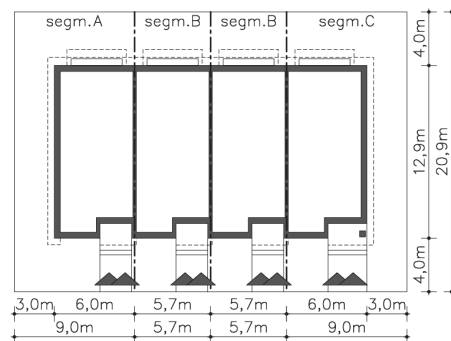
**3 670 zł** z VAT

Powierzchnia użytkowa	136,02m <sup>2</sup>
Pow. zabudowy	73,51m <sup>2</sup>
Wys. kalenicy	10,07m
Kąt nachylenia dachu	40
Min. szerokość działki	5,70m

## ZAPOTRZEBOWANIE ENERGETYCZNE

EU<sub>co</sub> = 34.01 kWh/(m<sup>2</sup>rok)EP = 66.77 kWh/(m<sup>2</sup>rok)

Projekt zgodny z WT2021



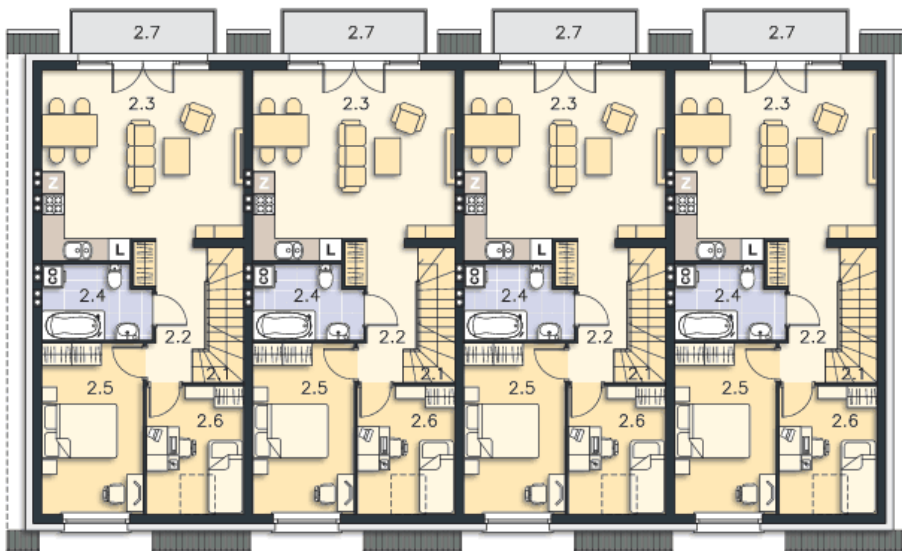
**PARTER**



**57.01M<sup>2</sup>**

1.1 Wiatrołap	2.13m <sup>2</sup>
1.2 Komunikacja	5.87m <sup>2</sup>
1.3 Pokój, aneks kuchenny	26.4m <sup>2</sup>
1.4 Łazienka, c.o.	5.62m <sup>2</sup>
1.5 Pokój	12.81m <sup>2</sup>
1.6 Schowek	1.75m <sup>2</sup>
1.7 Wiatrołap	2.43m <sup>2</sup>
1.8 Podest	4.74m <sup>2</sup>

**PODDASZE**



**59.95M<sup>2</sup>**

2.1 Schody	4.01m <sup>2</sup>
2.2 Komunikacja	5.75m <sup>2</sup>
2.3 Salon z kuchnią	24.91m <sup>2</sup>
2.4 Łazienka, c.o.	5.71m <sup>2</sup>
2.5 Pokój	12.36m <sup>2</sup>
2.6 Pokój	7.21m <sup>2</sup>
2.7 Balkon	4.42m <sup>2</sup>

**STUDIO**

**19.06M<sup>2</sup>**



3.1 Schody	4.18m <sup>2</sup>
3.2 Pokój	14.88m <sup>2</sup>