

PROJEKT DOMU

# FORD

221,43m<sup>2</sup>

DCP272



Autorzy projektu: dr inż. arch. Ludwika Juchniewicz-Lipińska, mgr inż. arch. Małgorzata Stanejko

## OPIS PROJEKTU

Nowoczesny dom energooszczędny, o prostej, eleganckiej bryle, której charakterystyczną ozdobą jest niemal całkowicie przeszklona elewacja ogrodowa. Funkcjonalne wnętrze podzielono na obszerną część dzienną na parterze, z salonem i otwartą na niego kuchnią od strony ogrodowej oraz osobnym gabinetem. Druga kondygnacja to trzy sypialnie, garderoba, dwie łazienki oraz duże pomieszczenie gospodarcze, doskonale nadające się na pralnię. Na uwagę zasługują zlokalizowany na płaskim dachu ogromny taras.

cena projektu

**5 970 zł** z VAT

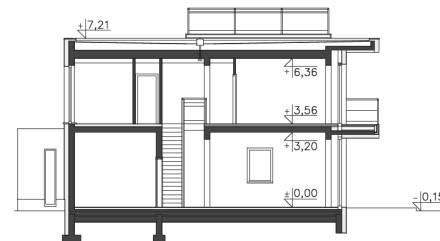
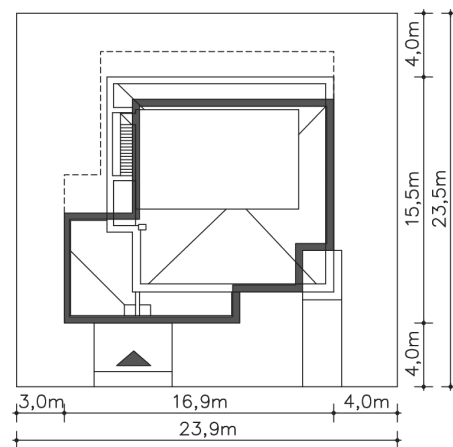
Powierzchnia użytkowa	221,43m <sup>2</sup>
Garaż	53,86m <sup>2</sup>
Pow. zabudowy	195,80m <sup>2</sup>
Wys. kalenicy	7,36m
Kąt nachylenia dachu	1
Min. szerokość działki	23,90m

## ZAPOTRZEBOWANIE ENERGETYCZNE

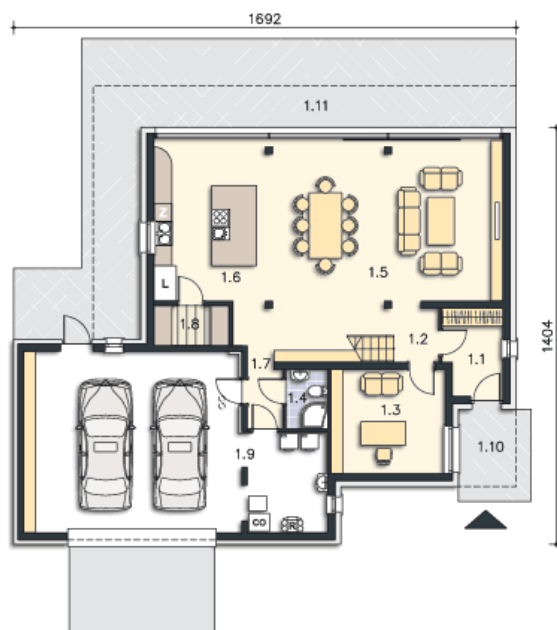
EU<sub>co</sub> = 35.06 kWh/(m<sup>2</sup>rok)

EP = 69.9 kWh/(m<sup>2</sup>rok)

Projekt zgodny z WT2021



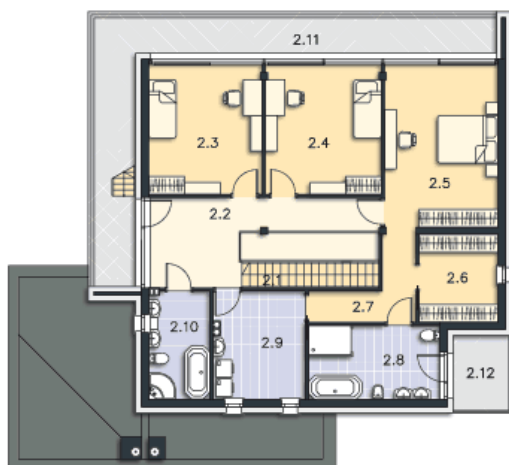
PARTER



157.44M<sup>2</sup>

1.1 Wiatrołap	5.61m <sup>2</sup>
1.2 Hall	11.54m <sup>2</sup>
1.3 Gabinet	13.4m <sup>2</sup>
1.4 Łazienka	2.83m <sup>2</sup>
1.5 Pokój dzienny	43.65m <sup>2</sup>
1.6 Kuchnia	20.59m <sup>2</sup>
1.7 Komunikacja	2.6m <sup>2</sup>
1.8 Spiżarnia	3.36m <sup>2</sup>
1.9 Garaż	53.86m <sup>2</sup>
1.10 Podest	7.59m <sup>2</sup>
1.11 Taras	63.67m <sup>2</sup>

PODDASZE



117.85M<sup>2</sup>

2.1 Schody	4.16m <sup>2</sup>
2.2 Komunikacja	15.36m <sup>2</sup>
2.3 Pokój	16.71m <sup>2</sup>
2.4 Pokój	17.05m <sup>2</sup>
2.5 Pokój	20.92m <sup>2</sup>
2.6 Garderoba	7.79m <sup>2</sup>
2.7 Komunikacja	6.24m <sup>2</sup>
2.8 Łazienka	11.03m <sup>2</sup>
2.9 Pom.gosp.	11.19m <sup>2</sup>
2.10 Łazienka	7.4m <sup>2</sup>
2.11 Balkon	31.81m <sup>2</sup>
2.12 Balkon	5.07m <sup>2</sup>