

PROJEKT DOMU

# FLAMINGO

158,12m<sup>2</sup>

LMS16



Autorzy projektu: dr inż. arch. Ludwika Juchniewicz-Lipińska, dr inż. arch. Miłosz Lipiński

cena projektu

**3 190 zł** z VAT

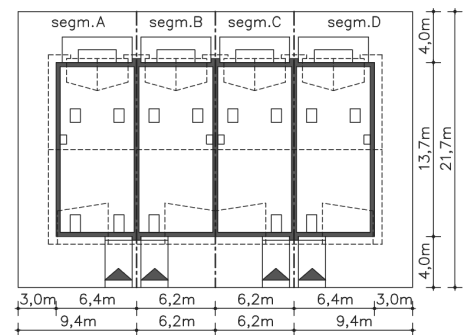
Powierzchnia użytkowa	158,12m <sup>2</sup>
Pow. zabudowy	87,83m <sup>2</sup>
Wys. kalenicy	10,39m
Kąt nachylenia dachu	40
Min. szerokość działki	6,20m

## ZAPOTRZEBOWANIE ENERGETYCZNE

EU<sub>co</sub> = 77.58 kWh/(m<sup>2</sup>rok)

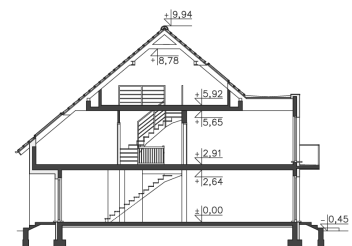
EP = 69.9 kWh/(m<sup>2</sup>rok)

Projekt zgodny z WT2021

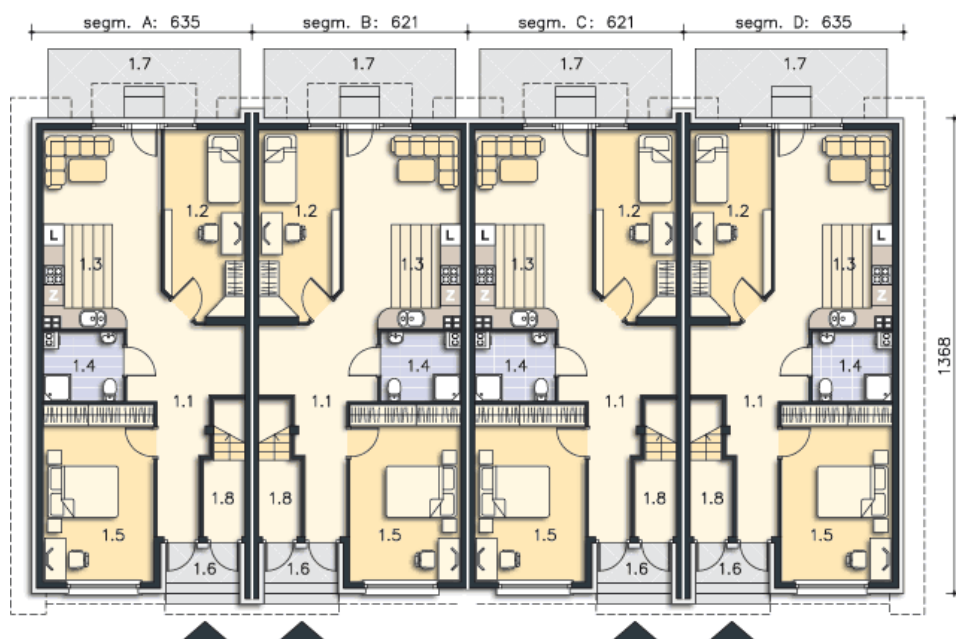


## OPIS PROJEKTU

Ten dom szeregowy zawiera dwa osobne mieszkania w każdym segmencie. Mieszkanie na parterze ma ok 64m<sup>2</sup>. Mieszkanie na piętrze jest większe ma ok 70m<sup>2</sup> oraz dodatkową powierzchnię (21m<sup>2</sup>) na poddaszu. W mieszkaniu każdym znajduje się część dzienna z salonem i aneksem kuchennym, łazienka oraz dwie sypialnie. Każde z mieszkań ma osobne ogrzewanie poprzez piec gazowy umieszczony w łazienkach. Ładna bryła domu i ciekawe detale wykończenia sprawiają, że dom będzie się ładnie komponował na miejskich osiedlach.



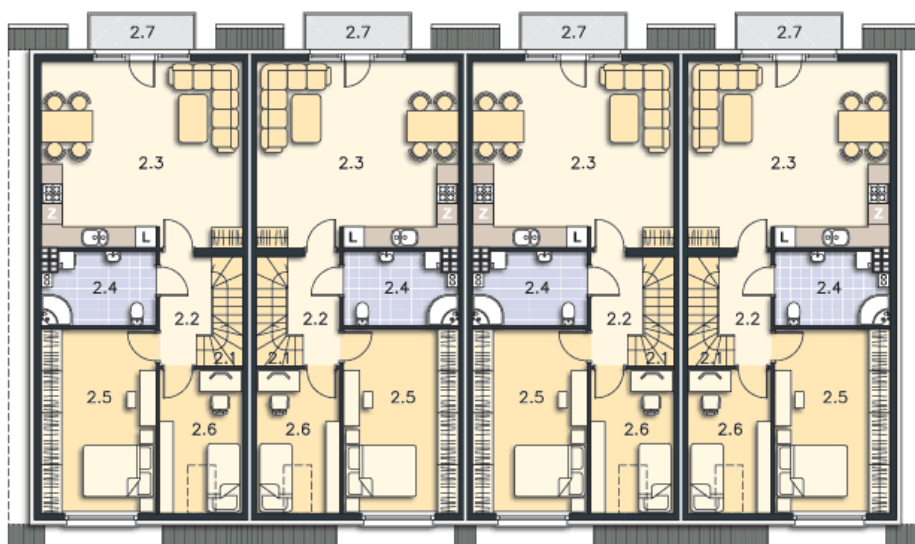
**PARTER**



**66.78M<sup>2</sup>**

1.1 Komunikacja	12.6m <sup>2</sup>
1.2 Pokój	12.2m <sup>2</sup>
1.3 Pokój, aneks kuchenny	18.59m <sup>2</sup>
1.4 Łazienka, c.o.	4.6m <sup>2</sup>
1.5 Pokój	16.19m <sup>2</sup>
1.6 Podest	2.14m <sup>2</sup>
1.7 Taras	11.04m <sup>2</sup>
1.8 Komunikacja	2.6m <sup>2</sup>

**PIĘTRO**

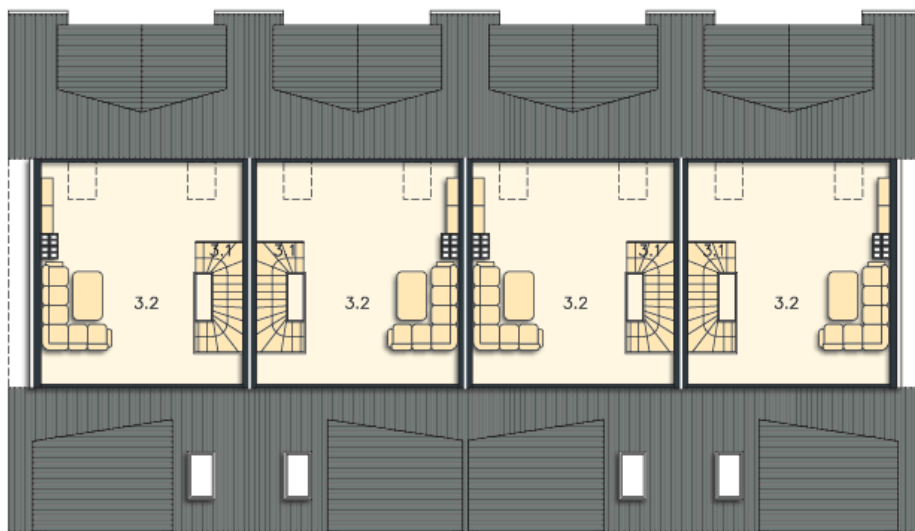


**68.69M<sup>2</sup>**

2.1 Schody	3.44m <sup>2</sup>
2.2 Komunikacja	4.46m <sup>2</sup>
2.3 Pokój	27.88m <sup>2</sup>
2.4 Łazienka, c.o.	6.83m <sup>2</sup>
2.5 Pokój	18.28m <sup>2</sup>
2.6 Pokój	7.8m <sup>2</sup>
2.7 Balkon	3m <sup>2</sup>

**PODDASZE**

**22.65M<sup>2</sup>**



3.1 Schody	3.51m <sup>2</sup>
3.2 Studio	19.14m <sup>2</sup>