

PROJEKT DOMU

FLAMINGO

158,12m²

LMS16



Autorzy projektu: dr inż. arch. Ludwika Juchniewicz-Lipińska, dr inż. arch. Miłosz Lipiński

cena projektu

3 190 zł z VAT

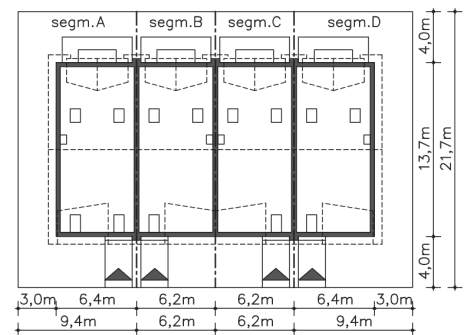
Powierzchnia użytkowa	158,12m ²
Pow. zabudowy	87,83m ²
Wys. kalenicy	10,39m
Kąt nachylenia dachu	40
Min. szerokość działki	6,20m

ZAPOTRZEBOWANIE ENERGETYCZNE

EU_{co} = 77.58 kWh/(m²rok)

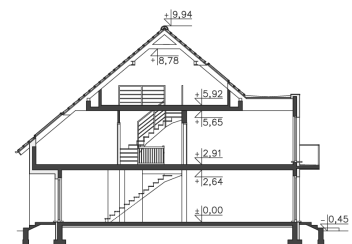
EP = 69.9 kWh/(m²rok)

Projekt zgodny z WT2021

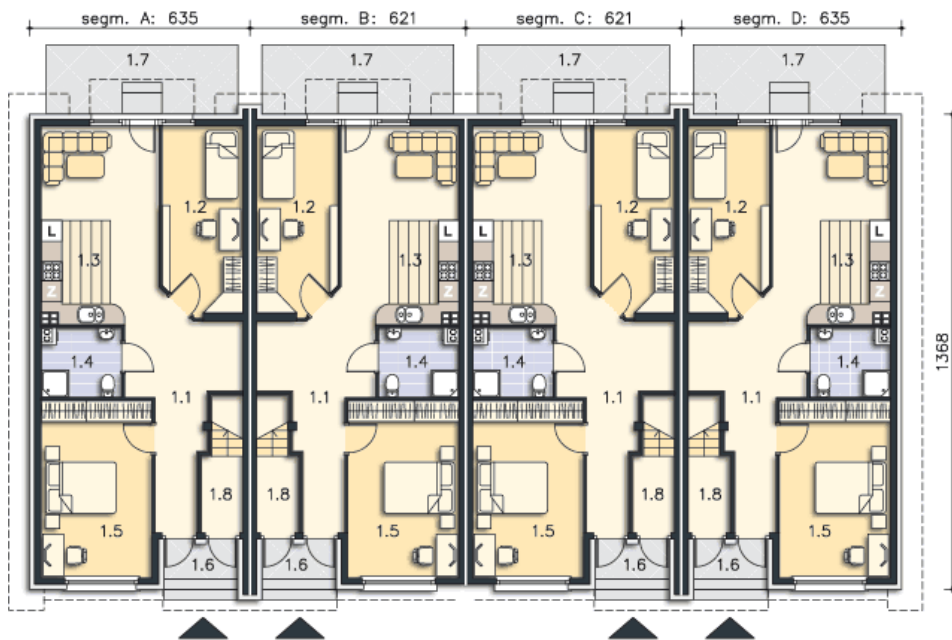


OPIS PROJEKTU

Ten dom szeregowy zawiera dwa osobne mieszkania w każdym segmencie. Mieszkanie na parterze ma ok 64m². Mieszkanie na piętrze jest większe ma ok 70m² oraz dodatkową powierzchnię (21m²) na poddaszu. W mieszkaniu każdym znajduje się część dzienna z salonem i aneksem kuchennym, łazienka oraz dwie sypialnie. Każde z mieszkań ma osobne ogrzewanie poprzez piec gazowy umieszczony w łazienkach. Ładna bryła domu i ciekawe detale wykończenia sprawiają, że dom będzie się ładnie komponował na miejskich osiedlach.



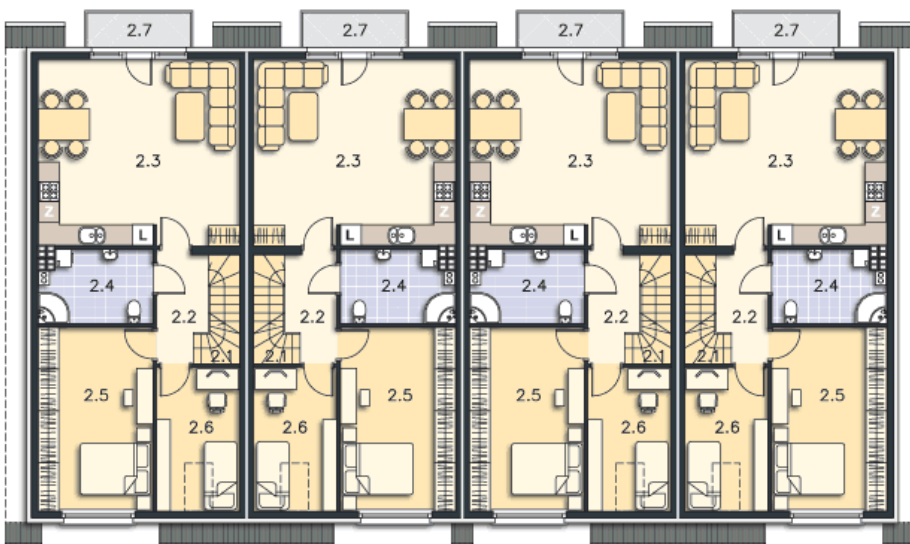
PARTER



66.78M²

1.1 Komunikacja	12.6m ²
1.2 Pokój	12.2m ²
1.3 Pokój, aneks kuchenny	18.59m ²
1.4 Łazienka, c.o.	4.6m ²
1.5 Pokój	16.19m ²
1.6 Podest	2.14m ²
1.7 Taras	11.04m ²
1.8 Komunikacja	2.6m ²

PIĘTRO

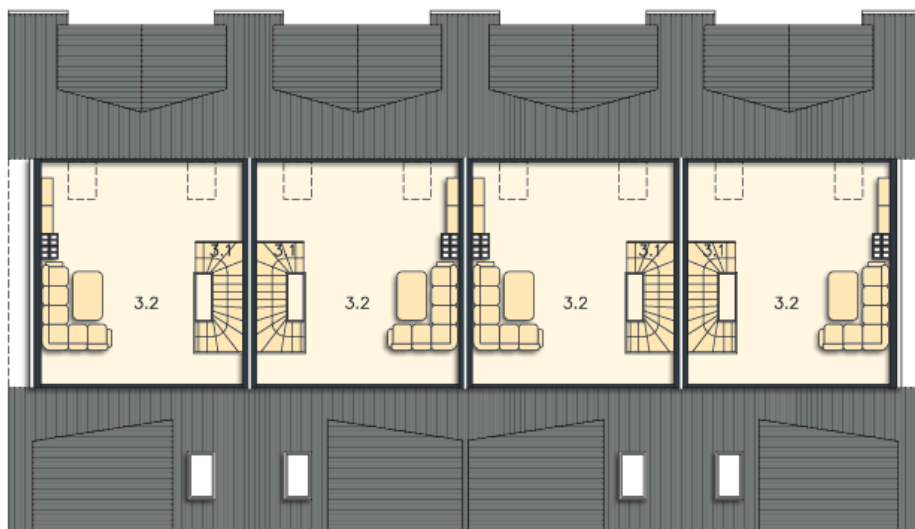


68.69M²

2.1 Schody	3.44m ²
2.2 Komunikacja	4.46m ²
2.3 Pokój	27.88m ²
2.4 Łazienka, c.o.	6.83m ²
2.5 Pokój	18.28m ²
2.6 Pokój	7.8m ²
2.7 Balkon	3m ²

PODDASZE

22.65M²



3.1 Schody	3.51m ²
3.2 Studio	19.14m ²