

PROJEKT DOMU

# FILADELFIA

115,98m<sup>2</sup>

LMBL21



Autorzy projektu: dr inż. arch. Ludwika Juchniewicz-Lipińska, mgr inż. arch. Grzegorz Tomaszewski

cena projektu

**5 490 zł** z VAT

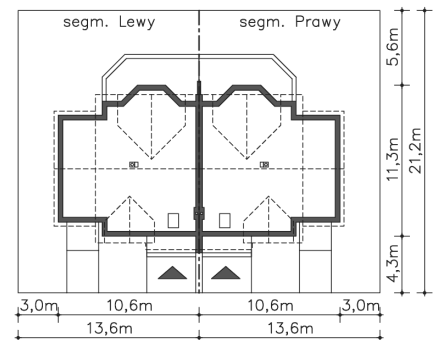
Powierzchnia użytkowa	115,98m <sup>2</sup>
Garaż	17,18m <sup>2</sup>
Pow. zabudowy	105,11m <sup>2</sup>
Wys. kalenicy	8,76m
Kąt nachylenia dachu	40
Powierzchnia dachu	149,40m <sup>2</sup>
Wys. ścianki kolankowej	0,91m
Min. szerokość działki	13,60m

## ZAPOTRZEBOWANIE ENERGETYCZNE

EU<sub>co</sub> = 53.97 kWh/(m<sup>2</sup>rok)

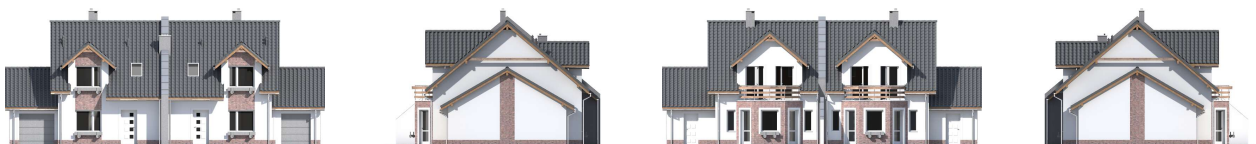
EP = 69.9 kWh/(m<sup>2</sup>rok)

Projekt zgodny z WT2021



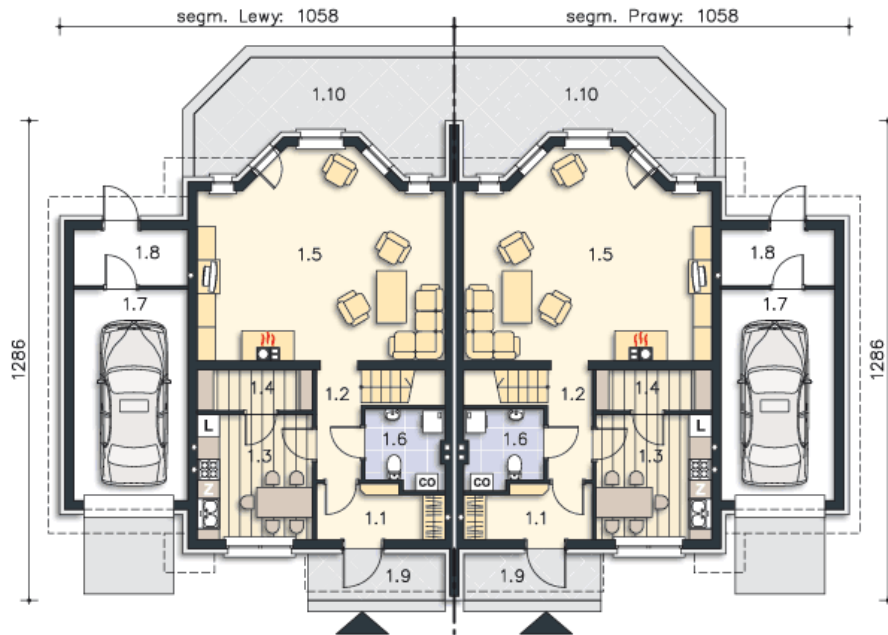
## OPIS PROJEKTU

Jest to nieduży, aczkolwiek bardzo wygodny i pojemny dom przeznaczony do zabudowy bliźniaczej. Dzięki temu, że ściany szczytowe pozbawione są okien, bardzo dobrze nadaje się też do zabudowy szeregowej. Na parterze mieści się przestronny pokój dzienny z wykuszem, kuchnia ze spiżarnią, WC oraz garaż z pomieszczeniem gospodarczym na sprzęt ogrodniczy. Na poddaszu zlokalizowano trzy sypialnie, z których dwie mają wspólny balkonik od ogrodu, oraz łazienkę. Jest to znakomita kompozycja dla czteroosobowej rodziny ceniącej wygodę i stonowaną architekturę o doskonałych proporcjach i subtelnym wykończeniu. Dostępna jest również wersja projektu jako dom jednorodzinny dwulokalowy (ze wspólną ścianą pomiędzy segmentami).



**PARTER**

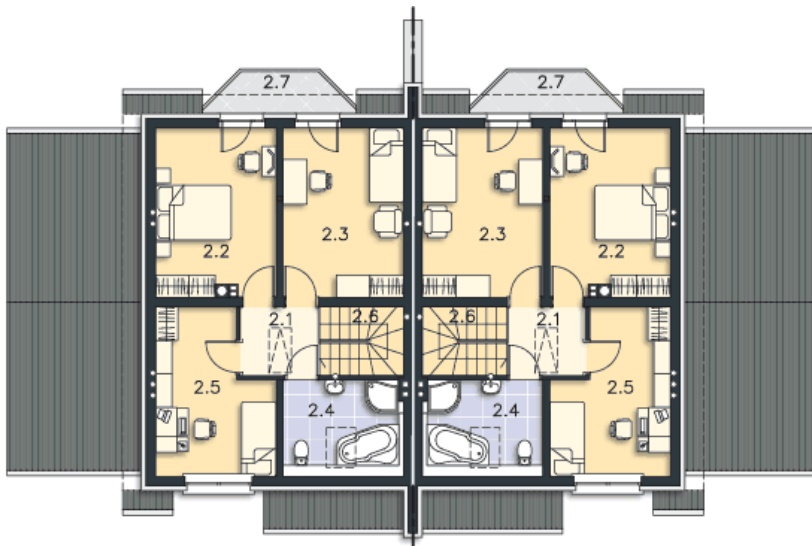
**80.86M<sup>2</sup>**



1.1 Wiatrołap	4.76m <sup>2</sup>
1.2 Komunikacja	3.79m <sup>2</sup>
1.3 Kuchnia	10.35m <sup>2</sup>
1.4 Spizarnia	3.37m <sup>2</sup>
1.5 Pokój dzienny	33.5m <sup>2</sup>
1.6 Wc, c.o.	3.38m <sup>2</sup>
1.7 Garaż	17.18m <sup>2</sup>
1.8 Pom.gosp.	4.53m <sup>2</sup>
1.9 Podest	4.57m <sup>2</sup>
1.10 Taras	16.84m <sup>2</sup>

**PODDASZE**

**52.3M<sup>2</sup>**



2.1 Komunikacja	3.8m <sup>2</sup>
2.2 Pokój	13.34m <sup>2</sup>
2.3 Pokój	13.57m <sup>2</sup>
2.4 Łazienka	5.55m <sup>2</sup>
2.5 Pokój	11.92m <sup>2</sup>
2.6 Schody	4.12m <sup>2</sup>
2.7 Balkon	3.58m <sup>2</sup>