

PROJEKT DOMU

FILADELFIA

LMBL21

115,98m²



cena projektu

5 490 zł z VAT

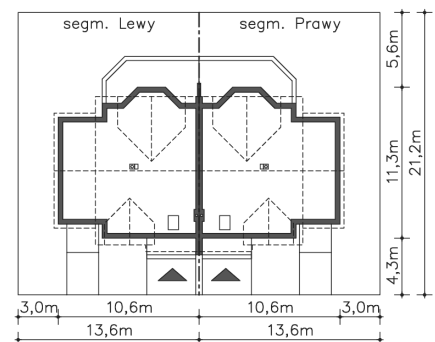
Powierzchnia użytkowa	115,98m ²
Garaż	17,18m ²
Pow. zabudowy	105,11m ²
Wys. kalenicy	8,76m
Kąt nachylenia dachu	40
Powierzchnia dachu	149,40m ²
Wys. ścianki kolankowej	0,91m
Min. szerokość działki	13,60m

ZAPOTRZEBOWANIE ENERGETYCZNE

EU_{co} = 53.97 kWh/(m²rok)

EP = 69.9 kWh/(m²rok)

Projekt zgodny z WT2021



Autorzy projektu: dr inż. arch. Ludwika Juchniewicz-Lipińska, mgr inż. arch. Grzegorz Tomaszewski

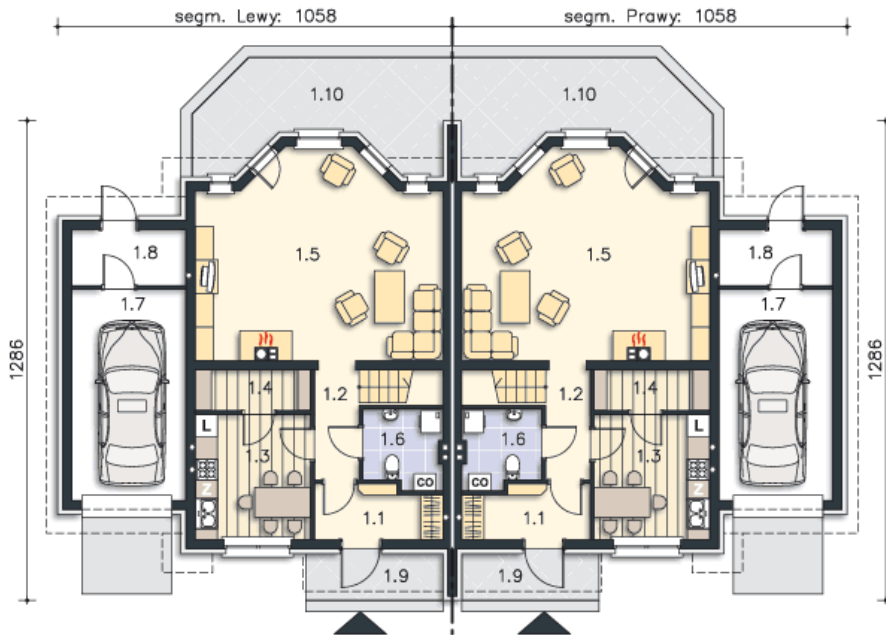
OPIS PROJEKTU

Jest to nieduży, aczkolwiek bardzo wygodny i pojemny dom przeznaczony do zabudowy bliźniaczej. Dzięki temu, że ściany szczytowe pozbawione są okien, bardzo dobrze nadaje się też do zabudowy szeregowej. Na parterze mieści się przestronny pokój dzienny z wykuszem, kuchnia ze spiżarnią, WC oraz garaż z pomieszczeniem gospodarczym na sprzęt ogrodniczy. Na poddaszu zlokalizowano trzy sypialnie, z których dwie mają wspólny balkonik od ogrodu, oraz łazienkę. Jest to znakomita kompozycja dla czteroosobowej rodziny ceniącej wygodę i stonowaną architekturę o doskonałych proporcjach i subtelnym wykończeniu. Dostępna jest również wersja projektu jako dom jednorodzinny dwulokalowy (ze wspólną ścianą pomiędzy segmentami).



PARTER

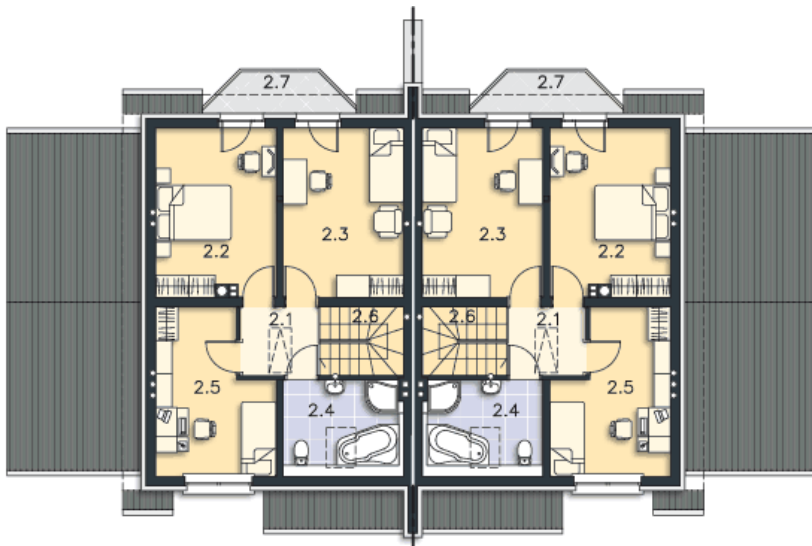
80.86M²



1.1 Wiatrołap	4.76m ²
1.2 Komunikacja	3.79m ²
1.3 Kuchnia	10.35m ²
1.4 Spizarnia	3.37m ²
1.5 Pokój dzienny	33.5m ²
1.6 Wc, c.o.	3.38m ²
1.7 Garaż	17.18m ²
1.8 Pom.gosp.	4.53m ²
1.9 Podest	4.57m ²
1.10 Taras	16.84m ²

PODDASZE

52.3M²



2.1 Komunikacja	3.8m ²
2.2 Pokój	13.34m ²
2.3 Pokój	13.57m ²
2.4 Łazienka	5.55m ²
2.5 Pokój	11.92m ²
2.6 Schody	4.12m ²
2.7 Balkon	3.58m ²