

PROJEKT DOMU

FERRARA II

DCP363a

144,37m²



Autorzy projektu: dr inż. arch. Ludwika Juchniewicz-Lipińska, dr inż. arch. Miłosz Lipiński

cena projektu

5 570 zł z VAT

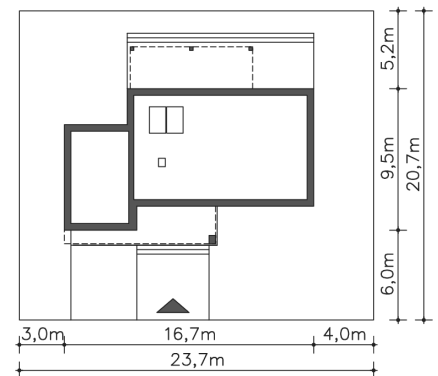
Powierzchnia użytkowa	144,37m ²
Garaż	22,87m ²
Kotłownia	4,49m ²
Pow. zabudowy	127,41m ²
Wys. kalenicy	7,21m
Kąt nachylenia dachu	2
Powierzchnia dachu	128,12m ²
Min. szerokość działki	23,70m

ZAPOTRZEBOWANIE ENERGETYCZNE

EU_{co} = 23.76 kWh/(m²rok)

EP = 58.65 kWh/(m²rok)

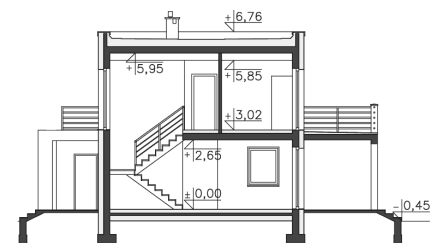
Projekt zgodny z WT2021



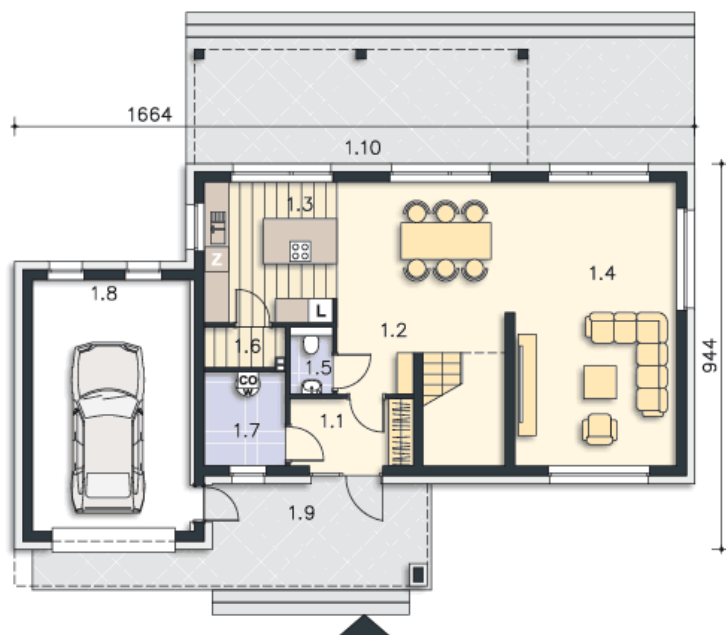
OPIS PROJEKTU

Projekt domu Ferrara II to projekt, przestronnego i bardzo wygodnego domu, zaplanowanego w standardzie energooszczędnym, z pełnym piętrem i z płaskim dachem. Uwagę zwraca nowoczesna, elegancka bryła, w którą wpisano garaż na jedno auto. Serce domu stanowi duży salon, doskonały do wspólnego spędzania czasu, połączony z jadalnią, obok której zlokalizowano ustawną kuchnię z wyspą. Duże, prowadzące na taras okna nadają wnętrzu przestronności i wpuszczają dużo naturalnego światła. Poddasze to część nocna, podzielona na trzy sypialnie. Do jednej z nich przynależy garderoba i własna łazienka, a dwa pozostałe mają dostęp do wspólnej, dużej łazienki. Prosta bryła domu została urozmaicona dużymi przeszkleniami, które wspaniale doświetlają wszystkie wnętrza, zarówno te w strefie dziennej, jak i sypialnie. Jednocześnie dom nabrał lekkości, a ciekawie zaaranżowane elewacje przyciągają wzrok.

Poprzednia nazwa projektu: Przeznaczony w.I - EC378a.



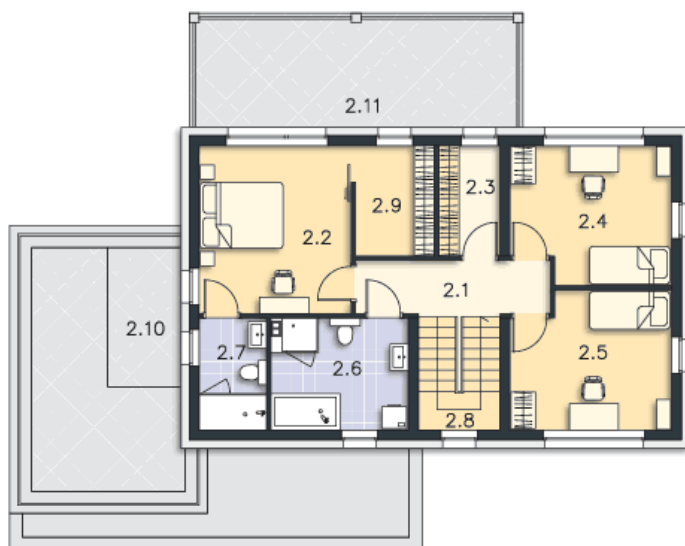
PARTER



97.43M²

1.1 Wiatrołap	4.89m ²
1.2 Hall	9.2m ²
1.3 Kuchnia	11.05m ²
1.4 Pokój dzienny	41.36m ²
1.5 Wc	1.67m ²
1.6 Spiżarnia	1.9m ²
1.7 Kotłownia	4.49m ²
1.8 Garaż	22.87m ²
1.9 Podest	21.92m ²
1.10 Taras	38.5m ²

PIĘTRO



74.3M²

2.1 Komunikacja	6.27m ²
2.2 Pokój	15.14m ²
2.3 Garderoba	3.98m ²
2.4 Pokój	12.64m ²
2.5 Pokój	12.64m ²
2.6 Łazienka	8.93m ²
2.7 Łazienka	4.45m ²
2.8 Schody	5.09m ²
2.9 Garderoba	5.16m ²
2.10 Taras	6.1m ²
2.11 Taras	20.81m ²